

Polska w 16 odsłonach

Podział na województwa



Mapa administracyjna Polski

Polska dzieli się na 16 województw. Ich granice w dużym stopniu odpowiadają podziałom regionalnym ukształtowanym przez wieki. Każde województwo jest innej wielkości, każde ma własny niepowtarzalny kolor i kryje wiele tajemnic. Zanim wyruszysz w podróż po Polsce, postaraj się odkryć ich jak najwięcej.

1. Województwo zachodniopomorskie Promem albo statkiem

W lewym górnym rogu mapy Polski znajduje się **Pomorze Zachodnie**. Cieszy się dostępem do morza z przepięknymi piaszczystymi plażami, jakich nie znajdziesz nigdzie indziej w Europie. Jego najważniejszym miastem jest **Szczecin**. To tutaj znajdują się jedyne morskie polskie wyspy: **Wolin** i **Uznam**. Leży na nich **Świnoujście** – wyjątkowe miasto: z jego jednej części do drugiej można przedostać się tylko promem albo statkiem



Klify na wyspie Wolin



Widok na nabrzeże Odry w Szczecinie



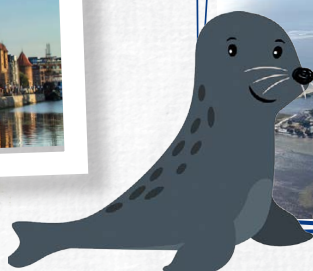
2. Województwo pomorskie Złote plaże

Pospacerować nad brzegiem morza możesz również w województwie pomorskim. Tutaj leżą blisko siebie trzy miasta: **Gdańsk**, **Sopot** i **Gdynia**, razem zwane po prostu Trójmiastem. Tu znajdują się ważne porty morskie, do których wpływają wielkie statki, rozładowywane przez ogromne dźwigi. Na skraju Pomorza leży **Półwysep Helski**, który wygląda jak wąski pasek piasku. Na jego czubku, w mieście **Hel**, znajduje się fokarium, gdzie możesz zobaczyć karmienie fok.



Żuraw w Gdańsku

Półwysep Helski



3. Województwo warmińsko-mazurskie Kraina Tysiąca Jezior

Warmia i **Mazury** to dwie krainy. **Mazury** słyną przede wszystkim z połączonych kanałami przepięknych jezior, po których można pływać żaglówką lub kajakiem. Na **Warmii** znajduje się najważniejsze miasto regionu – **Olsztyn**, z zamkiem, skąd obserwował ruch planet słynny astronom **Mikołaj Kopernik**. A kilkadziesiąt kilometrów dalej leży historyczne pole bitwy pod **Grunwaldem**, gdzie w 1410 roku Polacy i Litwini pokonali rycerzy zakonu krzyżackiego.



Olsztyn



Wielkie Jeziora Mazurskie

4. Województwo podlaskie W królestwie zwierząt

Podlasie to królestwo puszczy i ciekawych zwierząt. Poza stolicą – **Białymstokiem** – nie ma tutaj wielkich miast, jest za to prastara **Puszcza Białowieska**, w której królują ogromne żubry, największe zwierzęta Polski. Na dzikich bagnach **Biebrzy** żyje mnóstwo ptaków, a także licznie występujące łosie. Na Podlasiu spotkasz przedstawicieli innych kultur: **Litwinów**, **Tatarów**, **Białorusinów**, posłuchasz ich języków, spróbujesz pysznego jedzenia i poznasz zwyczaje.



Puszcza Białowieska



Białystok



Żubr

5. Województwo lubuskie Warte zachodu

Województwo lubuskie jest najbardziej na zachód wysuniętą częścią kraju, położoną nad **Odrą**. Zaledwie 100 km na zachód leży już stolica Niemiec – Berlin. Główne miasta województwa lubuskiego to **Gorzów Wielkopolski** i **Zielona Góra**. Tu znajdują się największe obszary leśne w całej Polsce. Warto pamiętać, że w Lubuskiem wędrować można również... pod ziemią. **Międzyrzecki Rejon Umocniony** to sieć podziemnych labiryntów obronnych z zadziwiającymi kopułami pancernymi wystającymi na powierzchni niczym wielkie zielone misy. Spacerując, uważaj na **nietoperze** – w podziemiach mieszka ich wiele tysięcy.



Zielona Góra



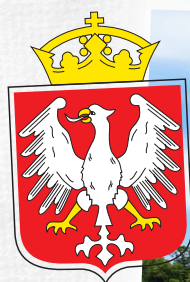
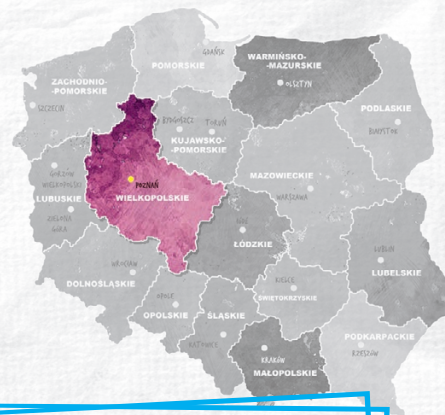
Gorzów Wielkopolski



Międzyrzecki Rejon Umocniony

6. Województwo wielkopolskie W orlim gnieździe

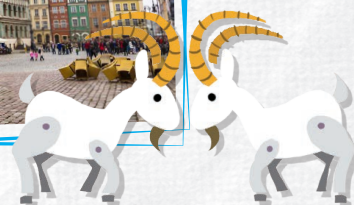
Wielkopolska ze stolicą w **Poznaniu** to jeden z najważniejszych regionów historycznych Polski. To tutaj gdzieś w koronie dębu uwił gniazdo **Orzeł Biały**, dając początek państwu polskiemu. To właśnie w Wielkopolsce znajdują się miasta pełniące rolę pierwszych stolic: Poznań i **Gniezno**, a swoje tajemnice kryją nadal: **Kalisz**, **Grzybów**, **Gieczyń** czy **Ostrów Lednicki**.



Gniezno



Poznań

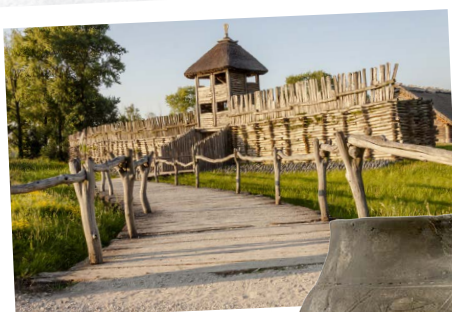


7. Województwo kujawsko-pomorskie Planety i pierniki

Na **Kujawach** czekają na ciebie liczne zabytki z dawnych wieków, w tym mający 2750 lat **gród w Biskupinie** i **zamek w Kruszwicy**, w którym ponoć myszy zjadły złego króla Popiela. Największymi miastami są **Bydgoszcz** i **Toruń**. To drugie to miejsce produkcji słodkich pierników i urodzin **Mikołaja Kopernika**. Właśnie w Toruniu możesz odwiedzić wspaniałe planetarium. W województwie kujawsko-pomorskim zachowało się też wiele **tajemnicznych zamków**. W niektórych z nich – Golubiu-Dobrzyniu czy Toruniu – organizowane są turnieje rycerskie.



Toruń



Gród w Biskupinie

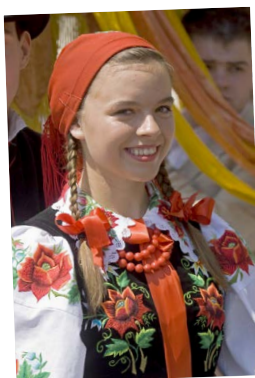


Bydgoszcz

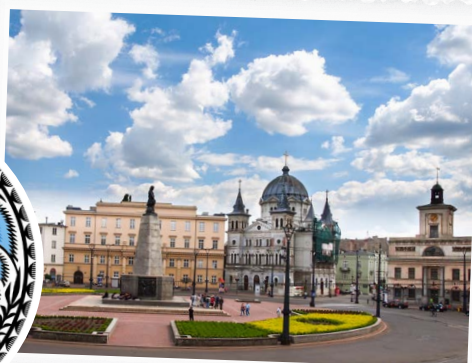


8. Województwo łódzkie Na kwietnym dywanie

Województwo łódzkie leży dokładnie w centrum Polski, a pośrodku niego znajduje się **Łódź** – wielkie przemysłowe miasto najeżone czerwonymi, ceglаныmi kominami, słynące z **włókiennictwa**, czyli produkcji tkanin, nici, przędzy i gotowych ubrań. W świąteczne dni w **Łowiczu** spotkasz mieszkańców noszących z dumą przepiękne stroje regionalne. A w **Spycimierzu** zachwycą cię piękne **kwiatne dywany** układane na drogach na święto Bożego Ciała.



Łowicz



Łódź

9. Województwo mazowieckie Serce Polski

Największym województwem Polski jest **mazowieckie**, większe od niejednego kraju europejskiego, choćby Belgii. Jego sercem jest **Warszawa** – stolica kraju, gdzie urzędują **prezydent**, **parlament** i **rząd**. W stolicy czeka na ciebie mnóstwo atrakcji: kina, teatry, ciekawe muzea, Centrum Nauki Kopernik, Pałac Kultury i Nauki, zoo. Poza tym w okolicach Warszawy znajdziesz dziką **Puszcę Kampinoską**, białe od żagłówek **Jezioro Zegrzyńskie** czy zawieszony na skarpie **zamek w Czersku**.



Plac Zamkowy w Warszawie



Wydmy w Kampinoskim Parku Narodowym

10. Województwo lubelskie Dzikie żółwie

Lublin to największe miasto na wschód od Wisły. Niedaleko znajduje się malownicze miasteczko **Kazimierz Dolny**, z którego możesz popłynąć promem do Janowca, aby zobaczyć ruiny zamku. W Lubelskiem możesz też przejechać się kolejką wąskotorową przez okolice **Naleczowa**, a w **Chełmie** zapuścić się w labirynt podziemnych korytarzy. Niespodzianki czekają też w **Poleskim Parku Narodowym** przy odrobinie szczęścia spotkasz tutaj dzikie żółwie!



Lublin



Kazimierz Dolny



11. Województwo dolnośląskie Królestwo gór, mostów i krasnali

Najważniejszym miastem **Dolnego Śląska** jest **Wrocław** – historyczna stolica całego Śląska, szczycąca się największą liczbą mostów i... **krasnali**. Południową granicę z Czechami wyznaczają rozległe, zróżnicowane góry – **Sudety**, oferujące prawdziwe cuda natury, takie jak **Szczeliniec**. Szczęściarze mogą ponoć nadal znaleźć samородki (czyli bryłki) złota, poukrywane między kamieniami w górskich rzekach.



Góry Stołowe



Szczeliniec



Wrocław



12. Województwo opolskie Słynne kluski

Opolskie to najmniejsze województwo naszego kraju. Mimo niewielkich rozmiarów region zachwyca licznymi zabytkami z dawnych czasów i zachęca do wędrówek po **Górach Opawskich**. Mieszkańcy Opolskiego zachowali różne dawne obyczaje, np. w Pietrowicach urządzą na Wielkanoc **konne procesje**. Wciąż żywa jest też tradycyjna kuchnia, w tym słynne **kluski śląskie**. Warto wybrać się do **Mosnej**, aby zobaczyć zamek o największej liczbie wież w Polsce – jest ich 99!



Zamek w Mosnej



Opole



13. Województwo śląskie Czarne złoto

Na **Górnym Śląsku** z głębokich kopalń górnicy wydobywają na powierzchnię **węgiel kamienny**, który zwany jest **czarnym złotem**. Działają tu też ogromne zakłady hutnicze, gdzie topi się żelazo i szkło. Na terenie **Jury Krakowsko-Częstochowskiej** rozciąga się **Szlak Orlich Gniazd** z ruinami niezdobitych zamków i obronnych warowni. Koniecznie wejdź na **Baranią Górę**, a przekonasz się, że to właśnie tu ma swoje źródła największa rzeka Polski – **Wisła**.



Katowice

Zamek
w Olsztynie



14. Województwo świętokrzyskie Kraina jaskiń i dinozaurów

Województwo ze stolicą w **Kielcach** słynie z **Gór Świętokrzyskich** – malowniczych, łatwo dostępnych i przyjaznych dla małego wspinacza, który odkryje tu niejedną **jaskinię**. To właśnie w województwie świętokrzyskim, w Zachełmiu, odnaleziono ślady najstarszych znanych czworonogów – tetrapodów. Można tu także zwiedzić prehistoryczną **kopalnię w Krzemionkach Opatowskich**, **zamek w Chęcinach**, z którego roztacza się wspaniały widok, górski klasztor na Świętym Krzyżu oraz **Pacanów**, do którego zmierzał **Koziołek Matolek**.



Jaskinia Raj

Kielce

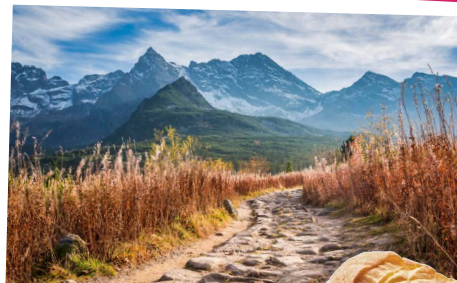


15. Województwo małopolskie U podnóża gór

Małopolska to przede wszystkim **Kraków z Wawelem** i **wawelskim smokiem**, a także najwyższe polskie góry – **Tatry**, z **Zakopanem** i górskim Podhalem u podnóża. Nawet najmniejszy podróżnik znajdzie tu coś dla siebie – od zdjęcia z niedźwiedziem na Krupówkach po niezapomniany wjazd **kolejką linową** na **Kasprowy Wierch**. W **Chabówce** odwiedź najciekawszy w Polsce **skansen kolejowy**, skąd na krętę, górskie trasy ciągle wyruszają zabytkowe pociągi prowadzone przez parowozy.



Wawel w Krakowie



Tatry



16. Województwo podkarpackie Dziki góry

Województwo podkarpackie to najdalej na południe wysunięty obszar Polski. Jego stolicą jest **Rzeszów**. Tu rozciągają się **Bieszczady** – góry uznawane za najdziksze w Polsce. Poza śladami wilków i niedźwiedzi można odkryć tam pomniki dawnych kultur, zwłaszcza przepiękne drewniane **cerkwie**. W Bóbrce Ignacy Łukasiewicz dał początek światowemu wydobyciu ropy naftowej.



Rzeszów

Bieszczady



Cerkiew w sanoku

