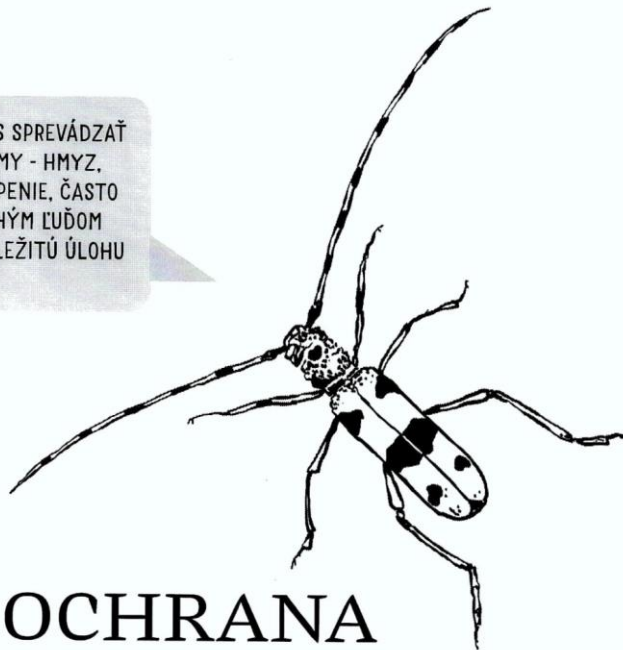


AHOJ, SOM **FUZÁČ ALPSKÝ** A BUDEM VÁS SPREVÁDZAŤ TOUTO KAPITOLOU. NAPRIEK TOMU, ŽE MY - HMYZ, MÁME NA ZEMI NAJPOČETNEJŠIE ZASTÚPENIE, ČASTO SA NA NÁS ZABÚDA, DOKONCA SA MNOHÝM ĽUĐOM HNUSÍME. ZOHRÁVAME PRI TOM VEĽMI DÔLEŽITÚ ÚLOHU PRI OCHRANE PRÍRODY.



5) ZELEŇ A OCHRANA PRÍRODY

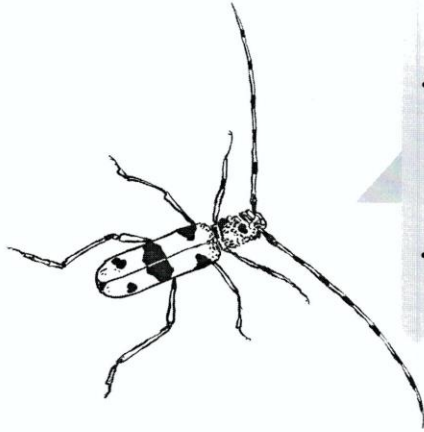
Zeleň, či už v meste alebo vo voľnej prírode, je dôležitou súčasťou nášho života. Má veľa dôležitých funkcií: produkuje kyslík potrebný pre život, počas horúceho leta poskytuje tieň (v mestách znižuje teplotu až o jeden stupeň Celzia!), je potravou a úkrytom pre rôzne živočíchy a má aj ďalšiu významnú funkciu - estetickú. Tú oceňujú nielen umelci ako inšpiráciu pre svoje diela, ale aj ľudia, ktorí si len tak chcú oddýchnuť a pokochať sa kúskom prírody okolo seba. Zároveň je dôležité uvedomiť si, že nie vždy je pravidlom „čo poznáme, to chránime“. To, že poznáme mená rastlín a živočíchov, ešte neznamená, že si k nim vytvoríme hlboký vzťah a potrebu chrániť ich. Je dôležité poznať aj vzájomné vzťahy v prírode, vrátane toho, ako do nej zasahuje človek svojou činnosťou.

Túto tému vypracovali: *Žiaci 3.-4. roč. a žiaci 5.-9. roč.*

Uveďte mená všetkých ľudí, ktorí sa podieľali na vypracovaní tejto časti auditu.

Audit bol spracovaný v mesiaci: *November, December*

v roku: *2018*



VIETE, ŽE...

- vedci opísali zatiaľ asi 1,8 milióna druhov organizmov, ale podľa odhadov je ich na Zemi omnoho viac (asi 15 miliónov)? Z nich denne vyhynie jeden druh.
- existujú tzv. červené knihy, v ktorých sú uvedené ohrozené rastliny a živočíchy? Najväčším nepriateľom ohrozených rastlín a živočíchov je človek a jeho bezohľadné správanie.
- na svete je okolo 120 000 rezervácií a iných chránených území, ktoré zaberajú 13,9 % (na Slovensku až 24 %) zemského povrchu? Nie všetky tieto územia sú však reálne chránené, niektoré sú vyhlásené len na papieri a ich ochrana v reálnom živote chýba.
- dospelý strom vyprodukuje počas jedného letného dňa 1 m³ kyslíka, čo je dvojnásobok toho, čo za deň spotrebuje dospelý človek?

Čím začať? Vyplňte nasledujúcu tabuľku:

OTÁZKA	ODPOVEĎ	Doplňujúce informácie
Je v škole v každom vhodnom priestore interiérová zeleň?	NIE	DOPLNIT' V TĽEDACH, VŠEBUĎ NÁVO ROZMAYITA
Rozmnožuje si interiérové kvety v škole sami?	AŇO	ČIASTOČNE
Sú rastliny pestované v škole zdravé, pekné, pravidelne zalievané?	AŇO	ZLEPŠIĀ STAROSTLIVOSĀ ŽIAKOV
Kto sa o zeleň v interiéri stará počas školského roka a ako je to cez prázdniny?	UPRATOVÁČKA ŠKOLNÍK, ŽIACI	
Stará sa škola o chránené územie vo svojom okolí?	ČIASTOČNE	ČISTÍME KÚSOK LEŠA
Zriadila škola vo svojom okolí tzv. územie chránené školou? Je to územie, o ktoré sa škola stará, ale nemusí mať zároveň legislatívnu ochranu. Škola si toto územie často „adoptuje“ neformálne, ale je vhodné sa na týchto svojich aktivitách dohodnúť aj s majiteľom pozemku a prevziať tak oficiálny patronát.	NIE	
Je škola vertikálne zazelenená, resp. bola k múrom školy zasadená vertikálna zeleň? Vertikálne zazeleňovanie znamená, že si môžeme kus prírody pripievať aj na stenu našej školy.	NIE	
Má škola zelené strechy, resp. pracuje škola na rekonštrukcii striech školských budov s využitím technológií zelených striech? Zelené strechy sú také strechy, ktoré sa využívajú ako	NIE	

OTÁZKA	ODPOVEĎ	Doplňujúce informácie
Je v škole v každom vhodnom priestore interiérová zeleň?	NIE	POTREBNÉ DOPLNIť
Zlepšuje škola podmienky pre voľne žijúce a domáce živočíchy v areáli školy a v okolí? Napr.:	ÁNO	
...osadzuje vtáčie krmidlá?	ÁNO	NIE PRAVIDELNE
...osadzuje vtáčie búdky?	ÁNO	NIE PRAVIDELNE
...čistí studničky?	ÁNO	RAZ ROČNE
...čistí vodné toky?	ÁNO	NIE PRAVIDELNE
...stará sa pravidelne o zvierá v útulku?	NIE	
...prenáša žaby počas jarného ťahu?	NIE	
...vysádza každoročne stromy vo vhodných lokalitách, po dohode s obecným úradom?	NIE	NEROBI ME TO KAŽDÝ ROK ALE UŽ S ME SODIL

UČILI STE SA? O zeleni, jej význame a dôležitosti ochrany prírody by ste sa mali učiť na viacerých vyučovacích hodinách. Uveďte príklady, čo ste sa dozvedeli o tejto téme:

Vyučovací predmet	Čo ste sa dozvedeli
PRÍRODOVEDA BIOLOGIA	UČILI S ME SA O TOM, ŽE PRÍRODU MUSÍ ME CHRANIŤ A NEZNEČIŠŤOVAŤ JU
VLASTIVEDA	NA SLOVENSKU MAME RÔZNE LESE (LUČENÉ, DUBOVÉ, BUKOVÉ, ZHIESANÉ) A ŽIJE TAM VEĽA ZVERÍ. UČÍ ME SA O VÝZNAM E LEŠA A JEHO OCHRAN E
ENVIRONMENTÁL. VÝCH.	UČÍ ME SA O OCHRAN E ŽIVOT. PROSTR E DÍA / CHRÁNENÝ CH RASTLINÁCH, ŽIVOČÍCHOCH.

POKÚSTE SA ZISTIŤ!

Máte v škole zavedené tradičné akcie, zamerané na spoznávanie prírody a jej ochranu? Ak áno, popíšte ich. (napr. deň Zeme, deň vtákov, exkurzie v lese)

DEŇ ZEME, RÔZNE EXKURZIE V LESE, V OKOLÍ ŠKOLY,
 ZBER ODPADKOV, ČISTENIE LEŠA A AREÁLU ŠKOLY
 NA NAŠEJ ŠKOLE MAME ZAVEDENÝ PREDMET ENVIRONMENTÁLNA
 VÝCHOVA A V TOMTO ŠK. R. FUNKUJE NA ŠKOLE
 KRÚŽOK - ENVIRKO

TIP

Priemerný žiak trávi v škole asi 8 hodín denne. Ak odpočítame spánok, znamená to polovicu dňa! Preto by vás malo zaujímať prostredie, v ktorom tento čas trávite. Urobte si v škole (v triede) anketu, či sa vaším spolužiakom páči prostredie školského areálu. Ak áno, čo sa im páči, ak nie, čo sa im nepáči. Zároveň pripojte návrhy na zmenu.

V prípade, že máte k dispozícii **školský pozemok**, vyplňte nasledujúcu tabuľku:

OTÁZKA	ODPOVEĎ	Doplňujúce informácie
Kto sa stará o školský pozemok?	ŠKOLNÍK ŽIACI	Ak áno, ako ho využívate? Je prístupné aj po vyučovaní?
Máte v areáli školy školské ihrisko?	ÁNO	Ak áno, využívate ju? MA ŠPORT, TELES. VÝH. / SÚTAŽE
Nachádza sa v areáli školy externá učebná plocha (skleník, záhrada, miesto, kde sa robí nejaký výskum, ekoplocha a pod.)?	NIE	Ak áno, využívate ju?
Nachádza sa v areáli školy učebňa v prírode?	NIE	
Má škola skleník na pestovanie (príp. rozmnožovanie) okrasných a/alebo úžitkových rastlín?	NIE	
Pestuje si škola na školskom pozemku zeleninu, ovocie, bylinky pre svoje potreby?	NIE	
Pestuje škola cielavedome na svojom pozemku regionálne druhy drevín (borovicu, buk, dub, smrek, <u>topoľ</u> , orech, <u>jabloň</u> , čerešňu a pod.)?	jeľša breza	
Aké druhy živočíchov viete pozorovať na vašom školskom pozemku?	VEVERIČKY VTÁKY, JEŽEKY	
Má škola na svojom pozemku vytvorené priestory na sledovanie biodiverzity? Napr.:	NIE	
...motýlia záhrada?	NIE	
...hmyzí hotel?	NIE	
...včielkové stienky? / Múrik z nepálenej tehly, slúžiaci ako náhradné hniezdisko pre rôzne opeľovače a dravý hmyz.	NIE	
...kryty pre ježov?	NIE	
...úkryty pre netopierov?	NIE	
...vtáčie búdky?	ÁNO	

OTÁZKA	ODPOVEĎ	Doplňujúce informácie
...jašteričiu stienku?	NE	
...iné?	NE	
Má škola v rámci areálu vytvorený náučný chodník, alebo sú dreviny a rastliny označené menovkami?	NE	
Máte vytvorenú záhradu, ktorá učí? / Tvoria ju záhradné prvky, na ktorých môžete vyučovať aj iné ako len biologické predmety. Viac informácií nájdete na www.zahradaktorauci.sk	NE	

Keď zistíte, čo všetko máte vo svojom areáli, bude sa vám lepšie rozhodovať, ako si nastaviť akčný plán. Prítomnosť zelene nemusí mať len estetický efekt - ovocie zo stromov môžete zjesť alebo si z nich niečo uvariť, konáre stromov vám v horúcom letnom období môžu poskytnúť tieň, kríky môžu byť prilytkom pre rôzne druhy zvierat a pod. Preto sa pokúste zistiť, ako na tom ste a čo by ste mohli vylepšiť.

Prehľad prírodného prostredia v areáli školy	Počet žiakov a zamestnancov školy: <i>93 + 18 = 111</i>	
	počet m ² počet kusov	počet m ² počet ks na 1 osobu
Trávnatá plocha/z toho plocha trávnatého ihriska (m ²)	<i>13400 m²</i>	<i>120,7 m²</i>
Plocha krov (m ²)	<i>0</i>	
Sad (m ²)	<i>0</i>	
Vodná plocha (m ²)	<i>0</i>	
Obrábaná plocha, záhony, roľa (m ²)	<i>0</i>	
Ovocné stromy (ks)	<i>12</i>	<i>0,10</i>
Ostatné listnaté stromy (ks)	<i>33</i>	<i>0,29</i>
Ihličnaté stromy (ks)	<i>30</i>	<i>0,27</i>
Iné:		

