

PYTANIA TESTOWE NA KARTĘ ROWEROWĄ

1. Obowiązek ustąpienia pierwszeństwa na zwężonym odcinku drogi wyraża znak:



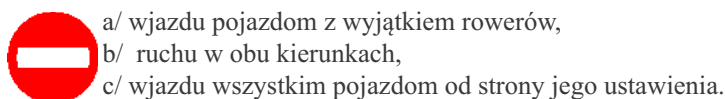
2. Który ze znaków uprzedza rowerzystę, że znajduje się na drodze podporządkowanej:



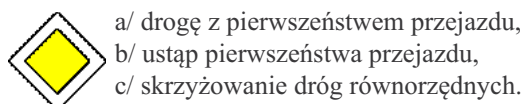
3. Który ze znaków nakazuje jazdę prosto przez skrzyżowanie:



4. Znak ten zabrania:



5. Ten znak oznacza:



6. Włączanie się do ruchu następuje gdy:

- wyjeżdżamy np. z drogi gruntowej (polna, łąkowa) lub drogi dla rowerów na drogę
- rozpoczynamy jazdę po zatrzymaniu, które wynikało z przepisów ruchu drogowego (czerwone światło)
- skręcamy w lewo lub w prawo na skrzyżowaniu

7. Wymijanie polega na:

- przejeżdżaniu obok innego uczestnika ruchu poruszającego się w tym samym kierunku lecz z mniejszą prędkością
- na przejeżdżaniu obok przeszkody nie poruszającej się na drodze
- na przejeżdżaniu obok uczestnika ruchu poruszającego się w przeciwnym kierunku

8. Zatrzymanie pojazdu polega na:

- unieruchomieniu go na czas nieokreślony,
- unieruchomieniu go na czas dłuższy niż 1 minuta,
- unieruchomieniu go na czas nie dłuższy niż 1 minuta.

9. Skrzyżowanie to:

- połączenie drogi twardej z podjazdem do obiektu przy drodze,
- przecięcie lub rozwidlenie się w jednym poziomie dróg mających jezdnię,
- połączenie drogi twardej z drogą gruntową ((polna, łąkowa).

10. Podczas wymijania:

- należy zawsze zachować bezpieczny odstęp od wymijanego uczestnika ruchu
- zawsze musisz zmniejszyć prędkość
- zawsze musisz się zatrzymać

11. Przepisy zabraniają wyprzedzania:

- na drodze jednokierunkowej
- w miejscu występowania linii przerywanej
- np. na niebezpiecznych zakrętach, na przejściach dla pieszych i przejazdach kolejowych

12. Wyprzedzanie polega na przejeżdżaniu obok:

- uczestnika ruchu poruszającego się w przeciwnym kierunku
- uczestnika ruchu poruszającego się w tym samym kierunku lecz z mniejszą prędkością
- nie poruszającej się przeszkody na drodze

13. Przepisy zabraniają zawracania:

- a. np. na jezdniach jednokierunkowych lub w warunkach złej widoczności
- b. na drodze dla rowerów
- c. na drodze w miejscu występowania linii przerywanej

14. Włączając się do ruchu:

- a. nie masz obowiązku ustąpić pierwszeństwa pojazdom znajdującym się w ruchu
- b. masz obowiązek ustąpić pierwszeństwa pojazdom znajdującym się w ruchu
- c. wystarczy tylko zasignalizować manewr

15. W trakcie wyprzedzania:

- a. musisz zachować szczególną ostrożność w każdej fazie wykonywania manewru
- b. wystarczy, że będziesz tylko uważny
- c. wystarczy, że zmniejszysz prędkość

16. Przed wykonaniem np. manewru omijania lub wyprzedzania:

- a. zawsze upewniamy się czy możemy bezpiecznie wykonać manewr
- b. nie mamy obowiązku upewniania się
- c. wystarczy, że tylko zasignalizujemy zamiar wykonania manewru

17. Skrzyżowanie dróg równorzędnych rozpoznajemy po braku jakichkolwiek znaków drogowych lub po znaku:

- a. 
- b. 
- c. 

18. Omijanie pojazdu, który zatrzymał się przed przejściem dla pieszych w celu ustąpienia im pierwszeństwa jest:

- a/ dozwolone pod warunkiem, że nie spowoduje zagrożenia bezpieczeństwa pieszych,
- b/ dozwolone z zachowaniem szczególnej ostrożności,
- c/ zawsze zabronione

19. Sygnały dawane przez policjanta mają pierwszeństwo:

- a. tylko przed sygnałami świetlnymi,
- b. przed sygnałami świetlnymi, znakami drogowymi i przepisami ruchu drogowego,
- c. tylko przed znakami drogowymi i przepisami ruchu drogowego.

20. Rowerzyście zabrania się:

- a. poruszać się w kolumnie liczącej 10 rowerzystów,
- b. jechać bez trzymania co najmniej 1 ręki na kierownicy oraz obu nóg na pedałach ,
- c. wjazdu do strefy zamieszkania.

21. Ten znak oznacza:

- a. zakaz skręcania w lewo i zawracania na skrzyżowaniu,
- b. tylko zakaz skręcania w lewo na skrzyżowaniu,
- c. nakaz skręcania w lewo na skrzyżowaniu.



22. Jazda rowerem po chodniku jest:

- a. zawsze dozwolona, o ile rowerzysta uważa na pieszych,
- b. dozwolona tylko jeśli rowerzysta posiada kartę rowerową
- c. dopuszczalna gdy panują bardzo złe warunki atmosferyczne (oblodzona jezdnia, silny wiatr)

23. Do obowiązkowego wyposażenia roweru należą między innymi:

- a. błotniki i 2 lusterka
- b. sygnał dźwiękowy (dzwonek) i co najmniej jeden sprawnie działający hamulec,
- c. kierunkowskazy

24. Rowerzysta ma obowiązek:

- a. w pierwszej kolejności korzystać z drogi dla rowerów (rowerów i pieszych) lub pobocza
- b. korzystać z chodnika
- c. w pierwszej kolejności korzystać z jezdni

25. Zamiar wykonania manewru skręcania w lewo lub w prawo musi być poprzedzony kierunkowskazem lub wyciągniętą ręką w odległości:

- a. co najmniej 25 m przed realizacją zamiaru
- b. co najmniej 10 m przed realizacją zamiaru
- c. co najmniej 5 m przed realizacją zamiaru

26. Rowerzysta skręcający w lewo lub w prawo:

- a. nie ma obowiązku ustąpić pierwszeństwa pieszym przekraczającym jezdnię
- b. musi ustąpić pierwszeństwa pieszym przekraczającym jezdnię, tylko jeśli jest przejście dla pieszych
- c. musi ustąpić pierwszeństwa pieszym przekraczającym jezdnię, nawet jeśli nie ma tam przejścia dla pieszych

27. Rowerzysta dojeżdżający do skrzyżowania ma na swoim pasie ruchu linię ciągłą namalowaną w poprzek drogi, która oznacza:

- a. linię bezwzględnie zatrzymania,
- b. linię warunkowego zatrzymania,
- c. linię przystankową.

28. Karta rowerowa:

- a. wydawana jest przez dyrektora szkoły, obowiązuje każdego rowerzystę do 15 roku życia
- b. wydawana jest przez policję, obowiązuje każdego rowerzystę do 20 roku życia
- c. wydawana jest przez dyrektora szkoły, obowiązuje każdego rowerzystę do 18 roku życia.

29. Przewozić na rowerze inną osobę:

- a. może tylko osoba, która ukończyła 17 lat, a osoba przewożona nie ukończyła 7 lat,
- b. może tylko osoba, która ukończyła 12 lat, a osoba przewożona nie ukończyła 7 lat,
- c. może tylko osoba, która ukończyła 15 lat, a osoba przewożona nie ukończyła 10 lat.

30. Znaki zakazu obowiązują na drodze, przy której zostały ustawione, ich odwołanie następuje:

- a. poprzez najbliższe skrzyżowanie z drogą twardą,
- b. poprzez najbliższe skrzyżowanie z drogą twardą lub znak odwoławczy,
- c. tylko poprzez znak odwoławczy.

30-1. Znaki ostrzegawcze uprzedzają kierujących o miejscach na drodze, gdzie występuje lub może wystąpić niebezpieczeństwo; z tego względu zobowiązują do zachowania:

- a. ostrożności,
- b. szczególnej ostrożności (zwiększenia uwagi i dostosowania do warunków na drodze),
- c. ostrożności tylko w czasie opadów atmosferycznych.

31. Rower to pojazd:

- a. jednośladowy poruszany siłą mięśni osób kierujących,
- b. wielośladowy poruszany siłą mięśni osób kierujących,
- c. jednośladowy lub wielośladowy poruszany siłą mięśni osób kierujących.

31-1. Co powinien zrobić rowerzysta dojeżdżając do drogi oznaczonej znakiem informacyjnym:



- a. może wjechać na drogę oznaczoną tym znakiem
- b. nie może wjechać na drogę oznaczoną tym znakiem, musi wybrać inną drogę,
- c. może wjechać na drogę oznaczoną tym znakiem, po warunkiem zachowania szczególnej ostrożności

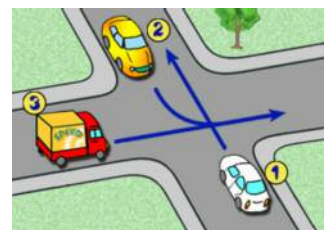
32. Kierujący pojazdem nr 1:

- a. włącza się do ruchu i ustępuje pierwszeństwa pojazdom nr 2 i 3
- b. ustępuje pierwszeństwa tylko pojazdowi nr 3
- c. ma pierwszeństwo ponieważ nadjeżdża z prawej strony



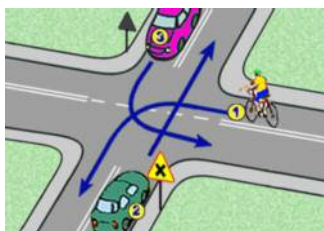
35. Kierujący pojazdem nr 1:

- a. przejeżdża jako ostatni
- b. ustępuje pierwszeństwa tylko pojazdowi nr 2
- c. przejeżdża jako pierwszy



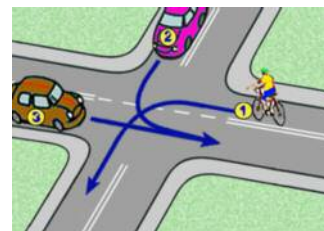
33. Kierujący rowerem:

- a. przejeżdża jako ostatni
- b. ustępuje pierwszeństwa tylko pojazdowi nr 3
- c. ustępuje pierwszeństwa pojazdowi nr 2



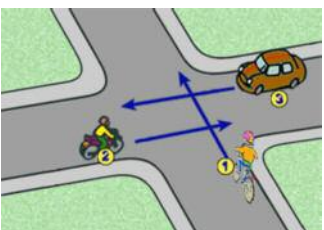
36. Kierujący rowerem:

- a. ustępuje pierwszeństwa tylko pojazdowi nr 3
- b. ma pierwszeństwo przed pojazdem nr 2
- c. przejeżdża jako ostatni



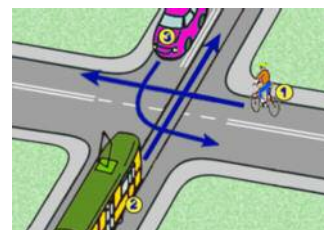
34. Podaj prawidłową kolejność przejazdu:

- a. 3, 1, 2
- b. 2, 1, 3
- c. 3, 2, 1



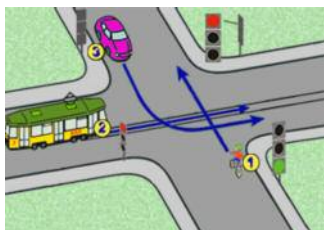
37. Podaj prawidłową kolejność przejazdu:

- a. 1, 3, 2
- b. 2, 3, 1
- c. 2, 1, 3



38. Kierujący pojazdem nr 1:

- a. przejeżdża jako pierwszy
- b. ustępuje pierwszeństwa pojazdowi nr 3
- c. ustępuje pierwszeństwa pojazdowi nr 2 i 3



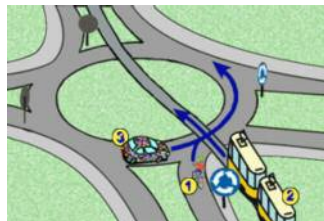
39. Kierujący pojazdem nr 1:

- a. ustępuje pierwszeństwa pojazdowi nr 2 i 4
- b. ustępuje pierwszeństwa pojazdowi nr 4
- c. przejeżdża jako pierwszy



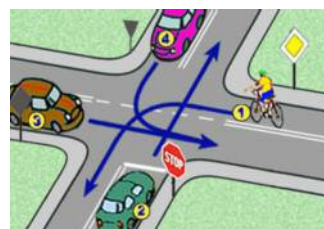
40. Kierujący rowerem:

- a. ustępuje pierwszeństwa pojazdowi nr 2
- b. przejeżdża jako pierwszy
- c. ustępuje pierwszeństwa pojazdowi nr 2 i 3



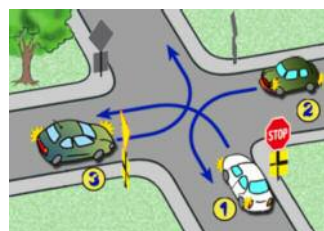
41. Podaj prawidłową kolejność przejazdu:

- a. 3, 1, 2, 4
- b. 1, 3, 4, 2
- c. 3, 2, 1, 4



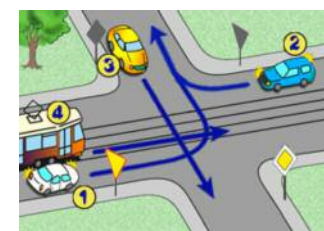
42. Kierujący pojazdem nr 1:

- a. może opuścić skrzyżowanie bez uprzedniego zatrzymania się
- b. ustępuje pierwszeństwa pojazdowi nr 2
- c. przejeżdża jako ostatni



43. Podaj prawidłową kolejność przejazdu:

- a. 3, 2, 4, 1
- b. 4, 2, 1, 3
- c. 3, 4, 2, 1



50. Rowerzysta może jechać w kolumnie rowerów nie przekraczającej :

- a. 10 rowerzystów
- b. 20 rowerzystów
- c. 15 rowerzystów

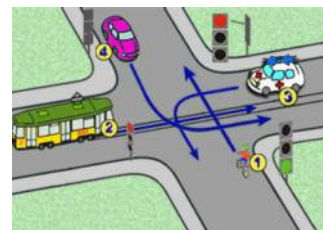
ODPOWIEDZI:

- 1. B
- 2. A
- 3. A
- 4. C
- 5. A
- 6. A
- 7. C
- 8. C
- 9. B
- 10. A
- 11. C
- 12. B
- 13. A
- 14. B
- 15. A
- 16. A
- 17. C
- 18. C
- 19. B
- 20. B

- 21. A
- 22. C
- 23. B
- 24. A
- 25. A
- 26. C
- 27. A
- 28. C
- 29. A
- 30. B
- 30-1.B

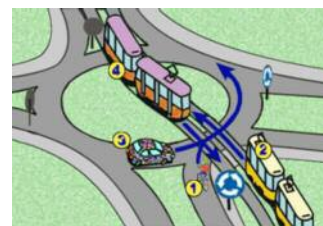
44. Na tym skrzyżowaniu:

- a. pojazd szynowy ma pierwszeństwo przed pojazdem nr 3
- b. należy umożliwić przejazd pojazdowi nr 3
- c. pojazd nr 3 przejeżdża jako ostatni



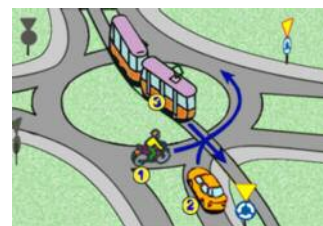
45. Kierujący pojazdem nr 3:

- a. ustępuje pierwszeństwa pojazdowi nr 2 i 4
- b. ma pierwszeństwo przed rowerzystą
- c. przejeżdża jako ostatni



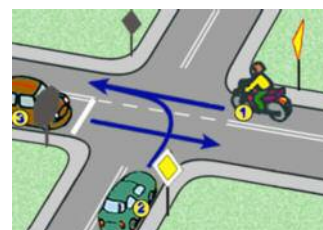
46. Podaj prawidłową kolejność przejazdu:

- a. 3, 1, 2
- b. 2, 1, 3
- c. 1, 3, 2



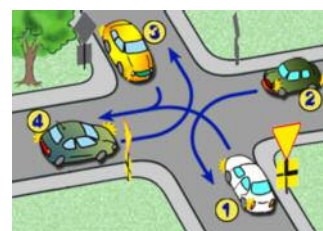
47. Na tym skrzyżowaniu:

- a. pojazd nr 2 przejeżdża jako pierwszy
- b. pojazd nr 3 może opuścić skrzyżowanie bez uprzedniego zatrzymania się
- c. pojazd nr 2 przejeżdża jako ostatni



48. Podaj prawidłową kolejność przejazdu:

- a. 3, 2, 1, 4
- b. 2, 1, 3, 4
- c. 3, 1, 2, 4



49. Podaj prawidłową kolejność przejazdu:

- a. 2, 1, 3
- b. 3, 1, 2
- c. 1, 3, 2

