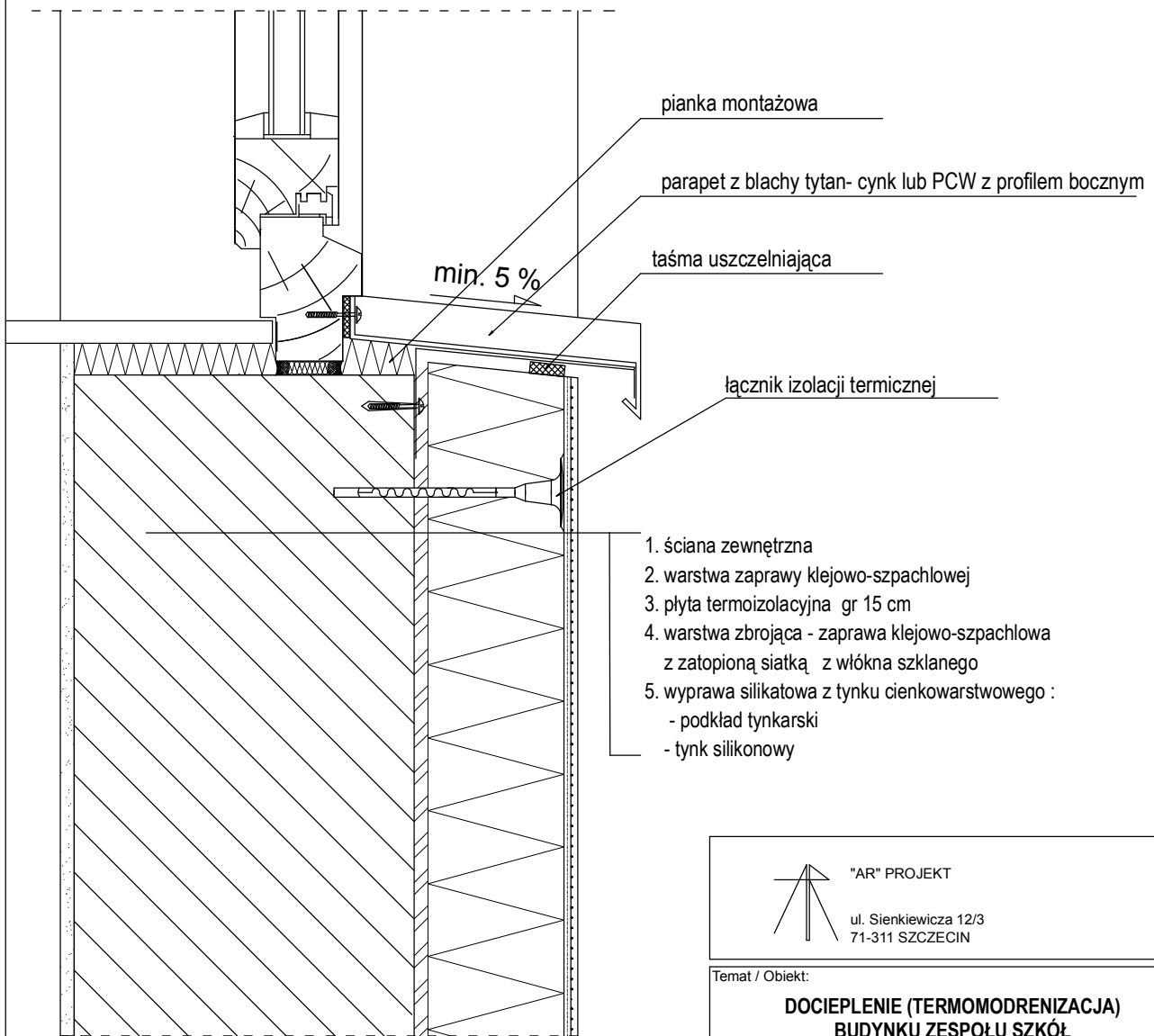


POŁĄCZENIE SYSTEMU OCIEPLENIOWEGO Z PARAPETEM



1. ściana zewnętrzna
2. warstwa zaprawy klejowo-szpachlowej
3. płyta termoizolacyjna gr 15 cm
4. warstwa zbrojąca - zaprawa klejowo-szpachlowa z zatopioną siatką z włókna szklanego
5. wyprawa silikonowa z tynku cienkowarstwowego :
 - podkład tynkarski
 - tynk silikonowy

1. ściana zewnętrzna
2. warstwa zaprawy klejowo-szpachlowej
3. płyta termoizolacyjna gr 15 cm
4. warstwa zbrojąca - zaprawa klejowo-szpachlowa z zatopioną siatką z włókna szklanego
5. wyprawa silikonowa z tynku cienkowarstwowego :
 - podkład tynkarski
 - tynk silikonowy



"AR" PROJEKT

ul. Sienkiewicza 12/3
71-311 SZCZECIN

Temat / Obiekt:

**DOCIEPLENIE (TERMOMODRENIZACJA)
BUDYNKU ZESPOŁU SZKÓŁ
W DOŁUJACH**

Adres:

**Zespół Szkół w Dołujach
ul. Zubrza 5
72-002 Dołuje
powiat policki, woj. zachodniopomorskie**

Stadium:

PROJEKT WYKONAWCZY

Branża:

ARCHITEKTURA - DETALE

Inwestor:

Gmina Dobra
Dobra ul. Szczecińska 16a
72-003 Dobra

Projektował:

nr upr. bud.

podpis

mgr inż. arch. Anna Majcher-Rutkowska 8/ZPOIA/2005

Opracował:

dr inż. Radosław Rutkowski

Tytuł rysunku:

**POŁĄCZENIE SYSTEMU
OCIEPLENIOWEGO Z PARAPETEM**

Skala **1:10**

Data
grudzień 2016

Nr rys.

D6