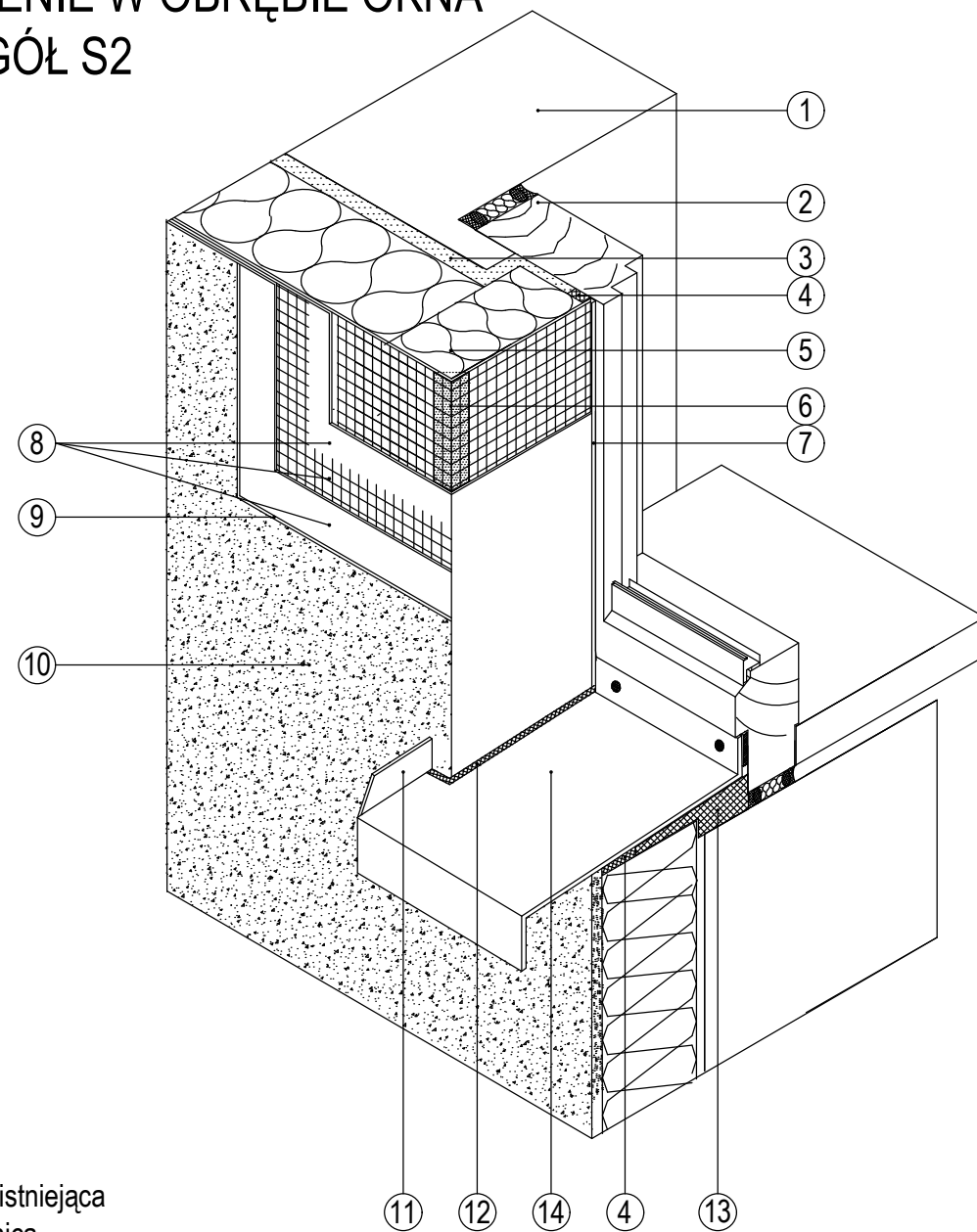
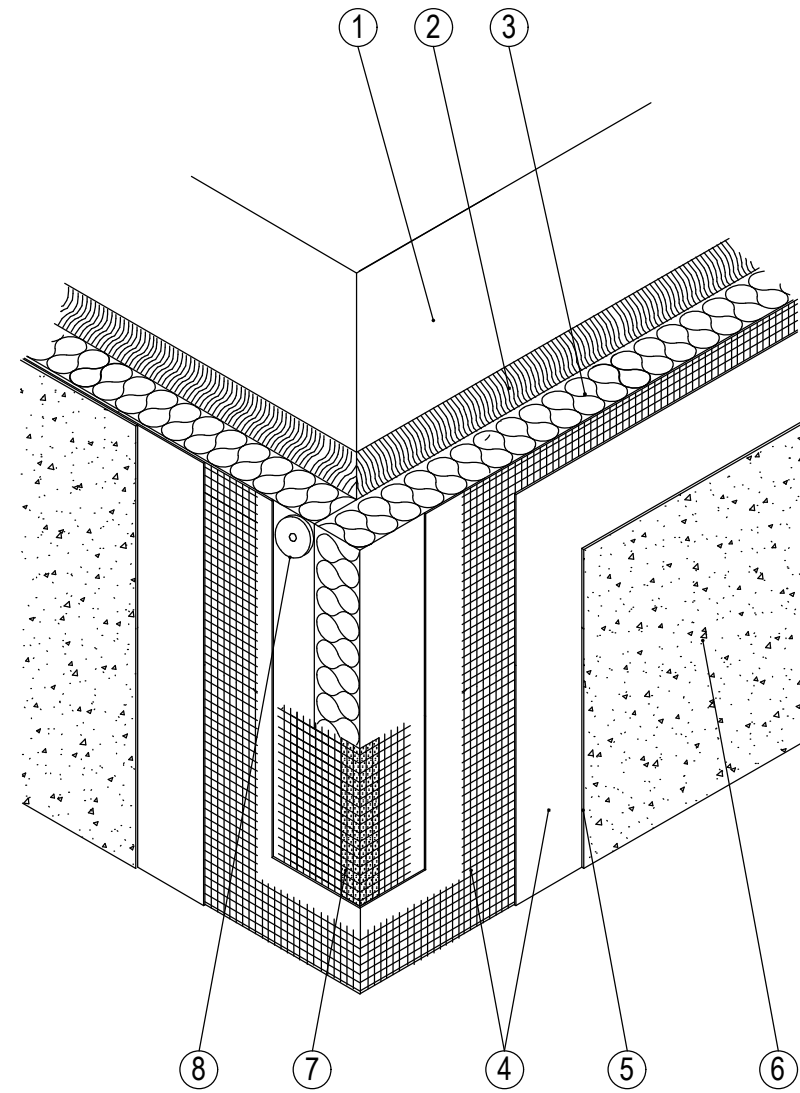


OCIEPLENIE W OBRĘBIE OKNA SZCZEGÓŁ S2



- 1 - ściana istniejąca
- 2 - ościeżnica
- 3 - zaprawa klejowa
- 4 - taśma uszczelniająca
- 5 - wełna mineralna - 15cm
- 6 - kątownik ochronny
- 7 - profil wykończeniowy "okienny"
- 8 - zaprawa zbrojąca z siatką z włókna szklanego
- 9 - podkładowa masa tynkarska
- 10 - tynk silikonowy malowany zgodnie z kolorystyką elewacji
- 11 - profil boczny parapetu
- 12 - taśma uszczelniająca
- 13 - pianka montażowa
- 14 - parapet z blachy tytan-cynk o gr. min. 0,7mm o szer. min. = 35cm

OCIEPLENIE W OBRĘBIE NAROŻNIKA SZCZEGÓŁ S3



- 1 - ściana istniejąca
- 2 - zaprawa klejowa
- 3 - wełna mineralna - 15cm
- 4 - zaprawa zbrojąca z siatką z włókna szklanego
- 5 - podkładowa masa tynkarska
- 6 - tynk cienkowarstwowy, silikonowy malowany zgodnie z kolorystyką elewacji
- 7 - kątownik ochronny do naroży
- 8 - kołek mocujący

UWAGA: 1. Wszystkie warstwy wykonywać w jednym systemie podanym na rysunkach lub równoważnym.
2. Stosować pełne rozwiązania systemowe



"AR" PROJEKT
ul. Sienkiewicza 12/3
71-311 SZCZECIN

Temat / Obiekt:
**DOCIEPLENIE (TERMOMODERNIZACJA)
BUDYNKU ZESPOŁU SZKÓŁ
W DOŁUJACH**

Adres: **Zespół Szkół w Dołujach
ul. Żubrza 5
72-002 Dołuje
powiat policki, woj. zachodniopomorskie**

Stadium: **PROJEKT WYKONAWCZY**

Branża: **ARCHITEKTURA - DETALE**

Inwestor: **Gmina Dobra
Dobra ul. Szczecińska 16a
72-003 Dobra**

Projektował:	nr upr. bud.	podpis
mgr inż. arch. Anna Majcher-Rutkowska	18/ZPOIA/2005	
Opracował:		
dr inż. Radosław Rutkowski		

Tytuł rysunku: **DOCIEPLENIE
W OBRĘBIE NAROŻNIKA** Skala: **1:10** Nr rys.: **D9**
Data: **grudzień 2016**