

Sesja styczeń - luty 2016 rok uczniowie i absolwenci

Wyniki egzaminu na kwalifikację M.43

	Część teoretyczna	Część praktyczna
Kraj	95%	41%
Województwo	89%	72%
Szkoła	87%	51.50%

Wyniki egzaminu na kwalifikację R.16

	Część teoretyczna	Część praktyczna
Kraj	75%	62%
Województwo	92%	46%
Szkoła	100%	31.30%

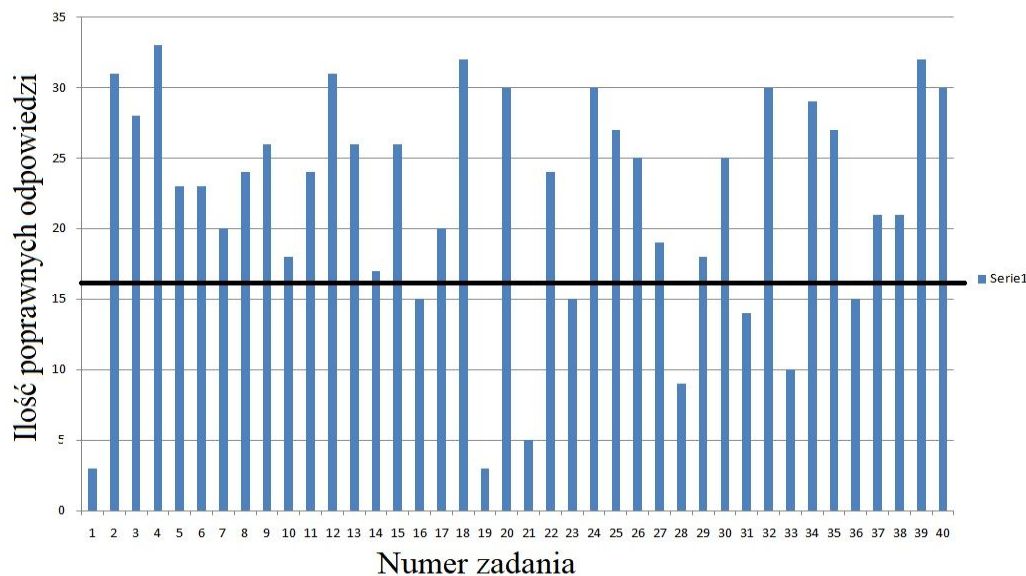
Wnioski

Z przedstawionych wyników widać, że wyniki z części praktycznej egzaminu w kwalifikacji R.16 odbiegają zarówno od średniej krajowej jak i wojewódzkiej. Dokładna analiza treści zadania praktycznego pozwoliła na wskazanie obszarów umiejętności, które sprawiają uczniom najwięcej trudności.

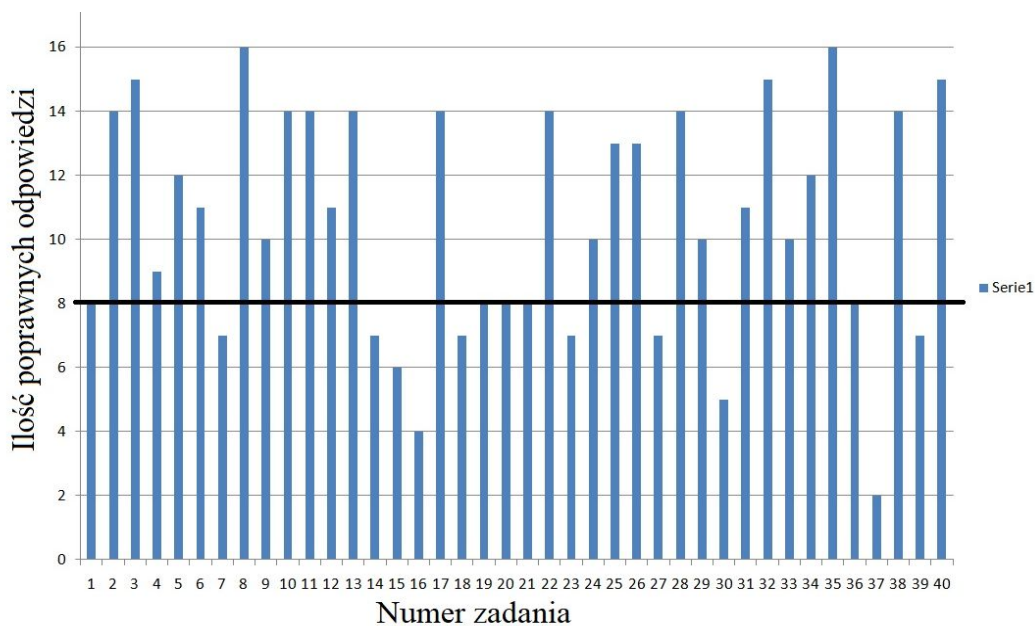
Jeżeli chodzi o kwalifikację M.43, to wyniki są niższe od średniej w województwie, ale wyższe od średniej krajowej. Podobnie jak w kwalifikacji R.03 analiza zadania praktycznego pozwoliła na wyciągnięcie wniosków odnośnie pracy w następnych latach.

Analizy te poparte zostały analizą jakościową i ilościową testów teoretycznych na kwalifikację M.03 i R.26

Kwalifikacja M.43 - styczeń 2016



Kwalifikacja R.03 - styczeń 2016



Sesja czerwiec - lipiec 2016rok uczniowie i absolwenci

Wyniki egzaminu na kwalifikację M.01

	Część teoretyczna	Część praktyczna
Kraj	81%	94%
Województwo	78%	100%
Szkoła	94%	100.00%

Wyniki egzaminu na kwalifikację M.02

	Część teoretyczna	Część praktyczna
Kraj	98%	100%
Województwo	84%	100%
Szkoła	91%	100.00%

Wyniki egzaminu na kwalifikację R.03

	Część teoretyczna	Część praktyczna
Kraj	92%	98%
Województwo	94%	99%
Szkoła	100%	94.00%

