



Raport z badania ankietowego:
czynniki_ryzyka2018_dzieci_młodsze

Spis treści

1. Zaznacz rok swojego urodzenia:	5
2. Jesteś...	6
3. Wybierz klasę:	7
4. (3.) Czy w okresie od września zeszłego roku do teraz zdarzyło się, że byłeś/byłaś w towarzystwie młodzieżowym, w którym piło się piwo, wino, wódkę?	8
5. (4.) Czy w okresie od września zeszłego roku do teraz zdarzyło się, że byłeś/łaś w towarzystwie młodzieżowym, w którym używało się środków narkotyzujących?	9
6. (5.) Jeżeli zdarzyło się, że w wyżej wymienionym okresie byłeś/łaś w towarzystwie młodzieżowym, w którym używało się środków narkotyzujących, to zaznacz, jakie to były środki?	10
7. (6.) Czy palisz papierosy?	12
8. (6A.) Jak często (jeśli w ogóle) paliłeś/łaś papierosy w ciągu ostatnich 30 DNI?	13
9. (7.) Czy w okresie od września zeszłego roku do teraz zdarzyło się, że używałeś/łaś środków narkotyzujących?	14
10. (7A.) Jeżeli na poprzednie pytanie odpowiedziałeś/łaś „Tak”, to zaznacz, jakie to były środki?	15
11. (8.) Czy w okresie od września zeszłego roku do teraz zdarzyło się, że używałeś/łaś leków uspokajających lub nasennych?	16
12. (12.) Ile razy (jeśli w ogóle) w ciągu ostatnich 30 DNI zdarzyło Ci się....	17
13. (13.) Jak, Twoim zdaniem, radzisz sobie z nauką w porównaniu z innymi ludźmi w Twojej klasie?	19
14. (14.) Poniżej znajduje się lista stwierdzeń na temat Twojej szkoły. Prosimy o uważne przeczytanie każdego z tych stwierdzeń i zastanowienie się, w jakim stopniu są one prawdziwe lub nieprawdziwe. W mojej szkole	20
15. (16.) Jak często chodzisz do kościoła?	22
16. (17.) Na ile w Twoim życiu ważna jest wiara (religia)?	23
17. (18.) W ciągu OSTATNICH 7 DNI...	24
18. (22.) Czy w ciągu ostatniego miesiąca odczuwałeś/odczuwałaś wymienione poniżej dolegliwości?	26
19. (23.) W okresie od września zeszłego roku do teraz, jak często osobiście doświadczałeś/łaś przemocy na terenie szkoły lub w pobliżu szkoły?	29

20. (24.) W okresie od września zeszłego roku do teraz, jak często brałeś/łaś udział w przemocy fizycznej lub psychicznej wobec innych uczniów na terenie szkoły lub w pobliżu szkoły?	30
21. (24A.) Przeczytaj następujący opis i napisz, czy kiedykolwiek byłeś/łaś ofiarą takiej sytuacji: Jedna lub kilka osób z Twojej szkoły/klasz lub społeczności w Internecie przez dłuższy czas, regularnie nękało Cię korzystając z Internetu lub komórki w taki sposób, że cierpiełeś/łaś i trudno było Ci się obronić?	31
22. 24B. Czy zdarzyło Ci się samemu/samej lub w grupie przez dłuższy czas, regularnie nękać kolegę/koleżankę korzystając z Internetu lub telefonów komórkowych, w taki sposób, że trudno mu/jej było się obronić?	32
23. (24C.) W ostatnich 12 miesiącach ile razy brałeś/łaś udział w bojkach na terenie szkoły?	33
24. 25. Czy kiedykolwiek w ostatnich 12 miesiącach robiłeś/łaś niżej wymienione rzeczy? Odpowiedz na każde z tych pytań	34
25. (26.) Czy kiedykolwiek w ostatnich 12 miesiącach:	36
26. (27.) W ciągu w ostatnich 12 miesięcy, czy hazard był przyczyną jakichkolwiek Twoich kłopotów, jak na przykład brak pieniędzy, sprzeczki w domu czy z kolegami/koleżankami, problemy w szkole, problemy z odrabianiem na czas prac domowych, itp.?	38
27. (28.) Następne pytanie dotyczy ostatnich 4 tygodni.	39
28. 30. Czy nosisz kolczyki typu „piercing”? (nie pytamy tu o tradycyjne kolczyki)	40
29. 31. Ile przeciętnie godzin DZIENNIE poświęcasz na:	41
30. (32.) Ile przeciętnie godzin w TYGODNIU (w czasie wolnym) poświęcasz na:	43
31. (33.) W ciągu ostatnich 6 miesięcy, jak często:	45
32. (34.) Poniższe stwierdzenia odnoszą się do Twoich odczuć i doświadczeń związanych z Internetem:	47
33. 35. Czy w ciągu ostatniego miesiąca używałeś/łaś lekarstw z powodu wymienionych poniżej problemów?	50
34. (37.) Z kim głównie mieszkasz?	53
35. (38.) Czy Twoi rodzice palą papierosy?	54
36. (39.) Jakie wykształcenie uzyskali Twoi rodzice?	55
37. (40.) Czy Twoi rodzice pracują?	57

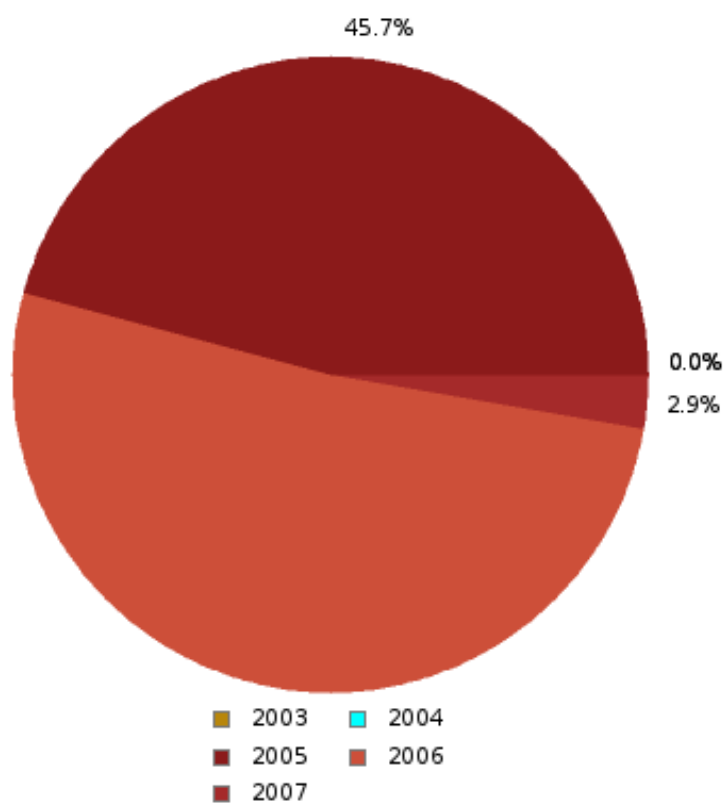
38. 41. Następane pytania dotyczą Twoich rodziców lub dorosłych opiekunów, z którymi mieszkasz

.....	59
39. (42.) Czy zgadzasz się z poniższymi stwierdzeniami opisującymi sytuację w Twojej rodzinie, tzn. wśród bliskich ludzi, z którymi mieszkasz:	
.....	62
40. (43.) Odpowiedz, na ile prawdziwe są dla Ciebie poniższe zdania:	
.....	65
41. 44. W kolejnym pytaniu prosimy Cię o zaznaczenie, czy zgadzasz się, czy nie zgadzasz z poniższymi stwierdzeniami	
.....	67
Załącznik nr 1	69
Załącznik nr 2	70
Załącznik nr 3	71
Załącznik nr 4	72
Załącznik nr 5	74
Komentarze respondentów	75

1. Zaznacz rok swojego urodzenia:

Odpowiedź	Odp. % Sum.	Odp. % Resp.	Liczba
2003	0.0%	0.0%	0
2004	0.0%	0.0%	0
2005	45.7%	45.7%	48
2006	51.4%	51.4%	54
2007	2.9%	2.9%	3

Liczba respondentów: **105** | Całkowita skuteczność pytania: **100%**



2. Jesteś...

Odpowiedź	Odp. % Sum.	Odp. % Resp.	Liczba
chłopcem	55.2%	55.2%	58
dziewczyną	44.8%	44.8%	47

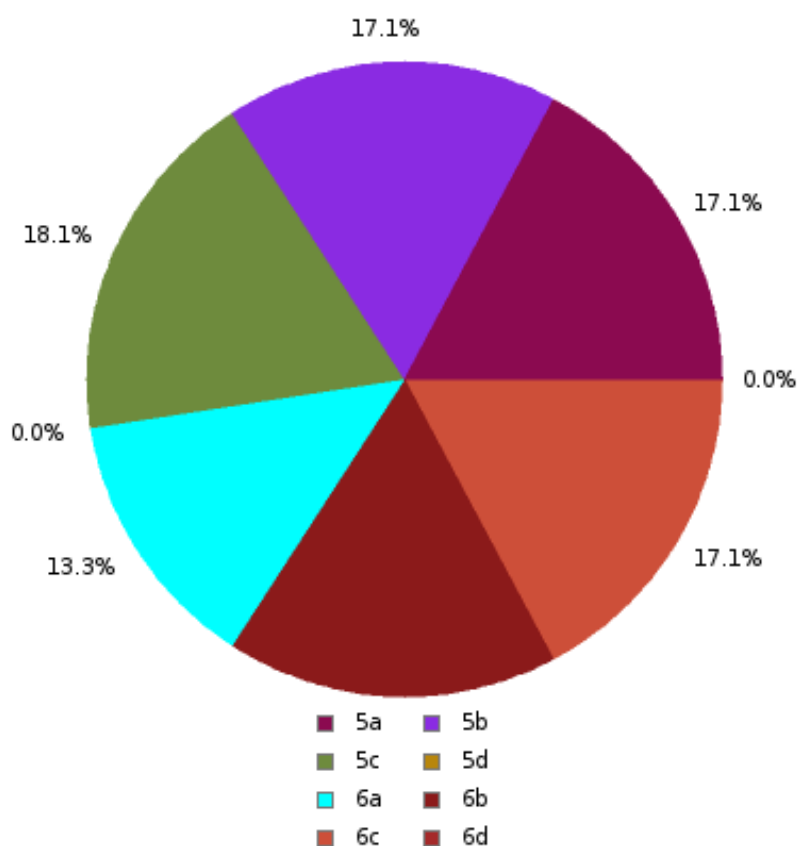
Liczba respondentów: **105** | Całkowita skuteczność pytania: **100%**



3. Wybierz klasę:

Odpowiedź	Odp. % Sum.	Odp. % Resp.	Liczba
5a	17.1%	17.1%	18
5b	17.1%	17.1%	18
5c	18.1%	18.1%	19
5d	0.0%	0.0%	0
6a	13.3%	13.3%	14
6b	17.1%	17.1%	18
6c	17.1%	17.1%	18
6d	0.0%	0.0%	0

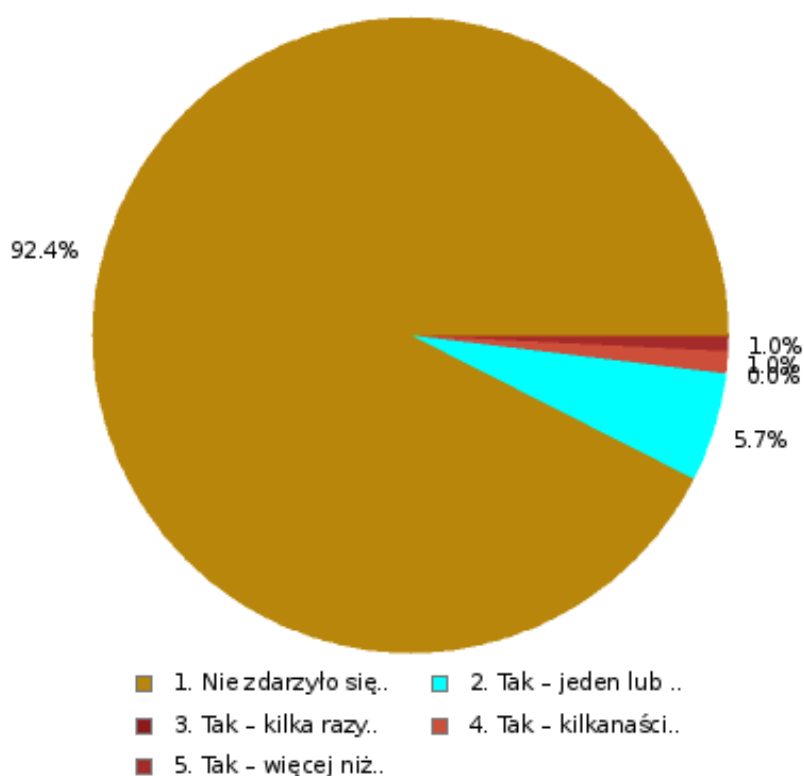
Liczba respondentów: **105** | Całkowita skuteczność pytania: **100%**



4. (3.) Czy w okresie od września zeszłego roku do teraz zdarzyło się, że byłeś/byłaś w towarzystwie młodzieżowym, w którym piło się piwo, wino, wódkę?

Odpowiedź	Odp. % Sum.	Odp. % Resp.	Liczba
1. Nie zdarzyło się	92.4%	92.4%	97
2. Tak - jeden lub dwa razy	5.7%	5.7%	6
3. Tak - kilka razy	0.0%	0.0%	0
4. Tak - kilkanaście razy	1.0%	1.0%	1
5. Tak - więcej niż kilkanaście razy	1.0%	1.0%	1

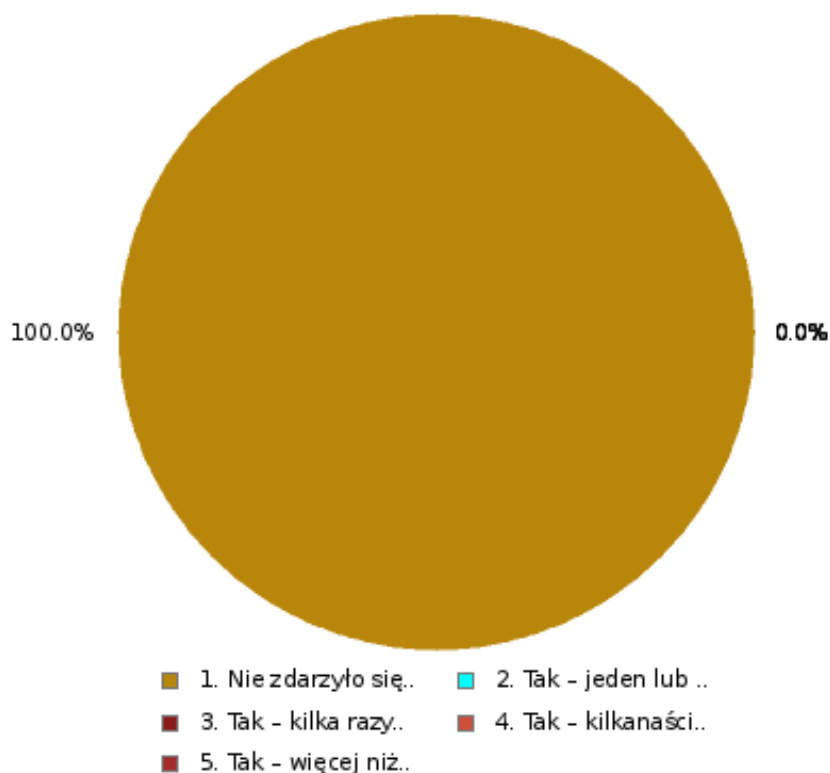
Liczba respondentów: **105** | Całkowita skuteczność pytania: **100%**



5. (4.) Czy w okresie od września zeszłego roku do teraz zdarzyło się, że byłeś/łaś w towarzystwie młodzieżowym, w którym używało się środków narkotyzujących?

Odpowiedź	Odp. % Sum.	Odp. % Resp.	Liczba
1. Nie zdarzyło się	100.0%	100.0%	105
2. Tak - jeden lub dwa razy	0.0%	0.0%	0
3. Tak - kilka razy	0.0%	0.0%	0
4. Tak - kilkanaście razy	0.0%	0.0%	0
5. Tak - więcej niż kilkanaście razy	0.0%	0.0%	0

Liczba respondentów: **105** | Całkowita skuteczność pytania: **100%**

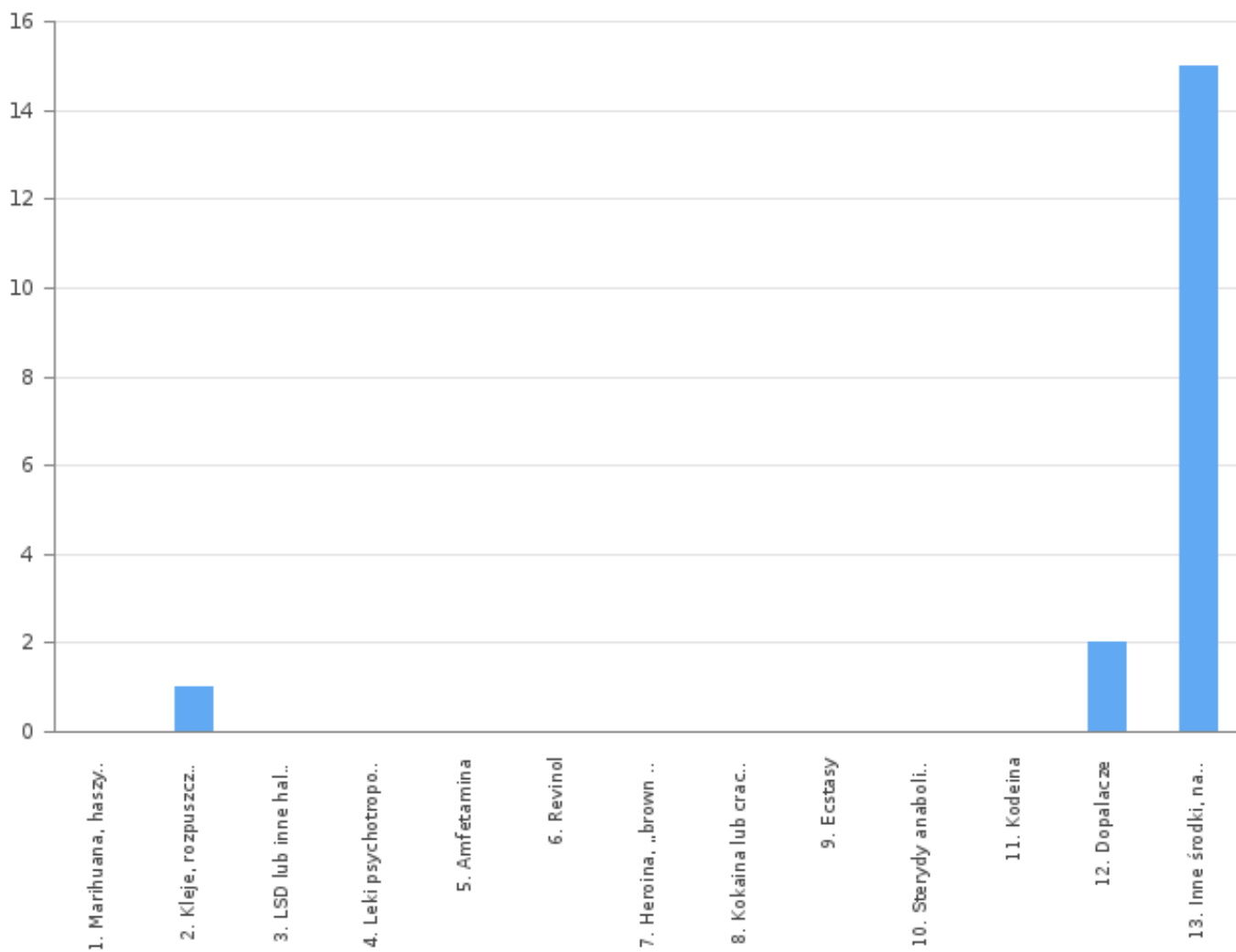


6. (5.) Jeżeli zdarzyło się, że w wyżej wymienionym okresie byłeś/łaś w towarzystwie młodzieżowym, w którym używało się środków narkotyzujących, to zaznacz, jakie to były środki?

Odpowiedź	Odp. % Sum.	Odp. % Resp.	Liczba
1. Marihuana, haszysz	0.0%	0.0%	0
2. Kleje, rozpuszczalniki itp.	1.0%	5.6%	1
3. LSD lub inne halucynogeny	0.0%	0.0%	0
4. Leki psychotropowe, uspokajające, nasenne	0.0%	0.0%	0
5. Amfetamina	0.0%	0.0%	0
6. Revinol	0.0%	0.0%	0
7. Heroina, „brown sugar” lub „kompot”	0.0%	0.0%	0
8. Kokaina lub crack	0.0%	0.0%	0
9. Ecstasy	0.0%	0.0%	0
10. Sterydy anaboliczne	0.0%	0.0%	0
11. Kodeina	0.0%	0.0%	0
12. Dopalacze	1.9%	11.1%	2
13. Inne środki, napisz jakie: Wpisz własną odpowiedź *	14.3%	83.3%	15

Liczba respondentów: **18** | Całkowita skuteczność pytania: **17.1%**

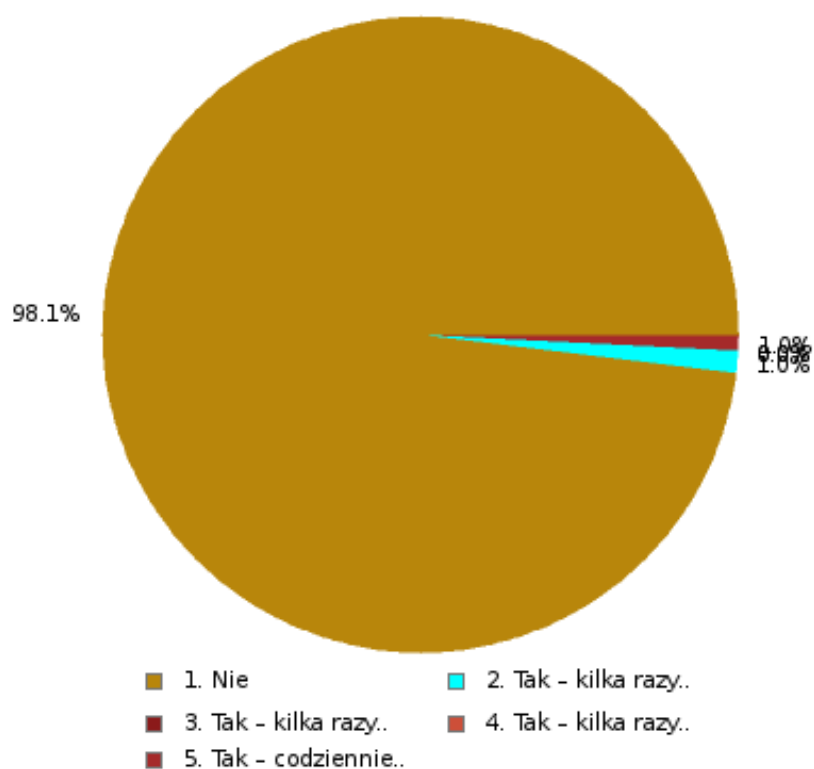
* Odpowiedzi wpisane przez respondentów znajdują się w załączniku nr. 1 do raportu



7. (6.) Czy palisz papierosy?

Odpowiedź	Odp. % Sum.	Odp. % Resp.	Liczba
1. Nie	98.1%	98.1%	103
2. Tak - kilka razy w roku	1.0%	1.0%	1
3. Tak - kilka razy w miesiącu	0.0%	0.0%	0
4. Tak - kilka razy w tygodniu	0.0%	0.0%	0
5. Tak - codziennie	1.0%	1.0%	1

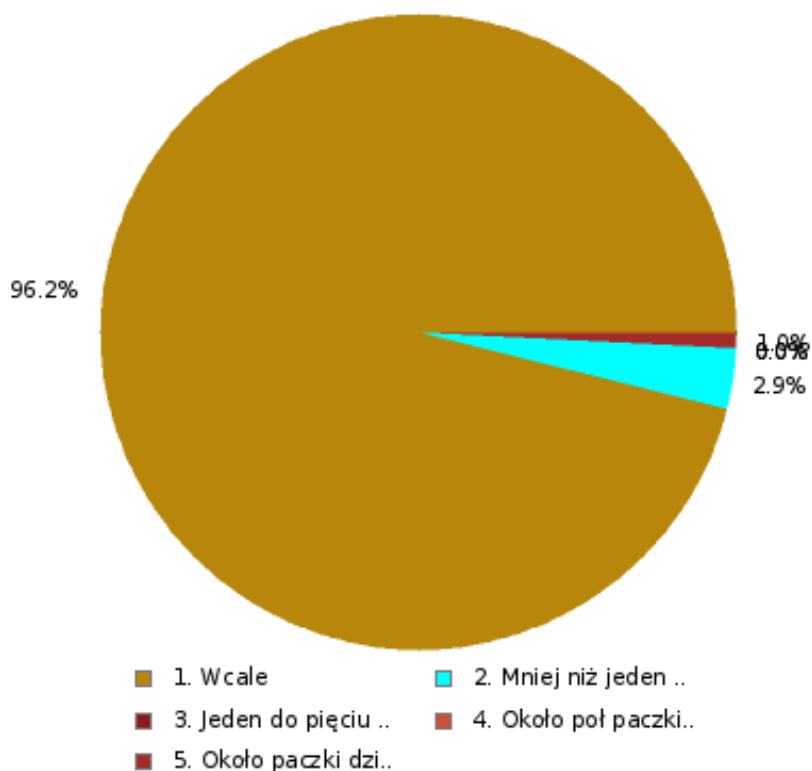
Liczba respondentów: **105** | Całkowita skuteczność pytania: **100%**



8. (6A.) Jak często (jeśli w ogóle) paliłeś/łaś papierosy w ciągu ostatnich 30 DNI?

Odpowiedź	Odp. % Sum.	Odp. % Resp.	Liczba
1. Wcale	96.2%	96.2%	101
2. Mniej niż jeden papieros dziennie	2.9%	2.9%	3
3. Jeden do pięciu papierosów dziennie	0.0%	0.0%	0
4. Około poł paczki dziennie	0.0%	0.0%	0
5. Około paczki dziennie lub więcej	1.0%	1.0%	1

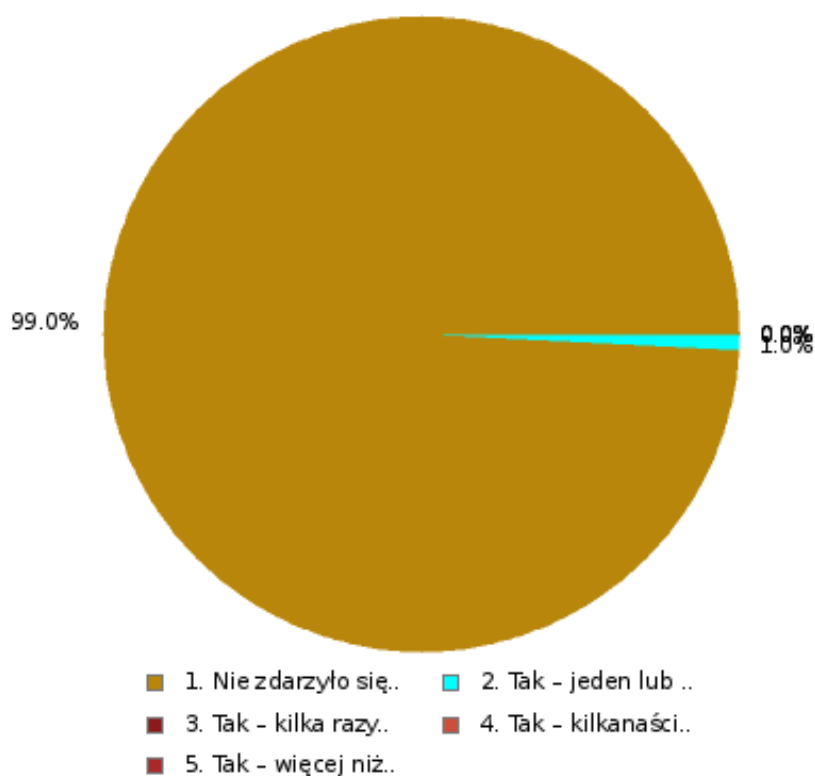
Liczba respondentów: **105** | Całkowita skuteczność pytania: **100%**



9. (7.) Czy w okresie od września zeszłego roku do teraz zdarzyło się, że używałeś/łaś środków narkotyzujących?

Odpowiedź	Odp. % Sum.	Odp. % Resp.	Liczba
1. Nie zdarzyło się	99.0%	99.0%	104
2. Tak - jeden lub dwa razy	1.0%	1.0%	1
3. Tak - kilka razy	0.0%	0.0%	0
4. Tak - kilkanaście razy	0.0%	0.0%	0
5. Tak - więcej niż kilkanaście razy	0.0%	0.0%	0

Liczba respondentów: **105** | Całkowita skuteczność pytania: **100%**

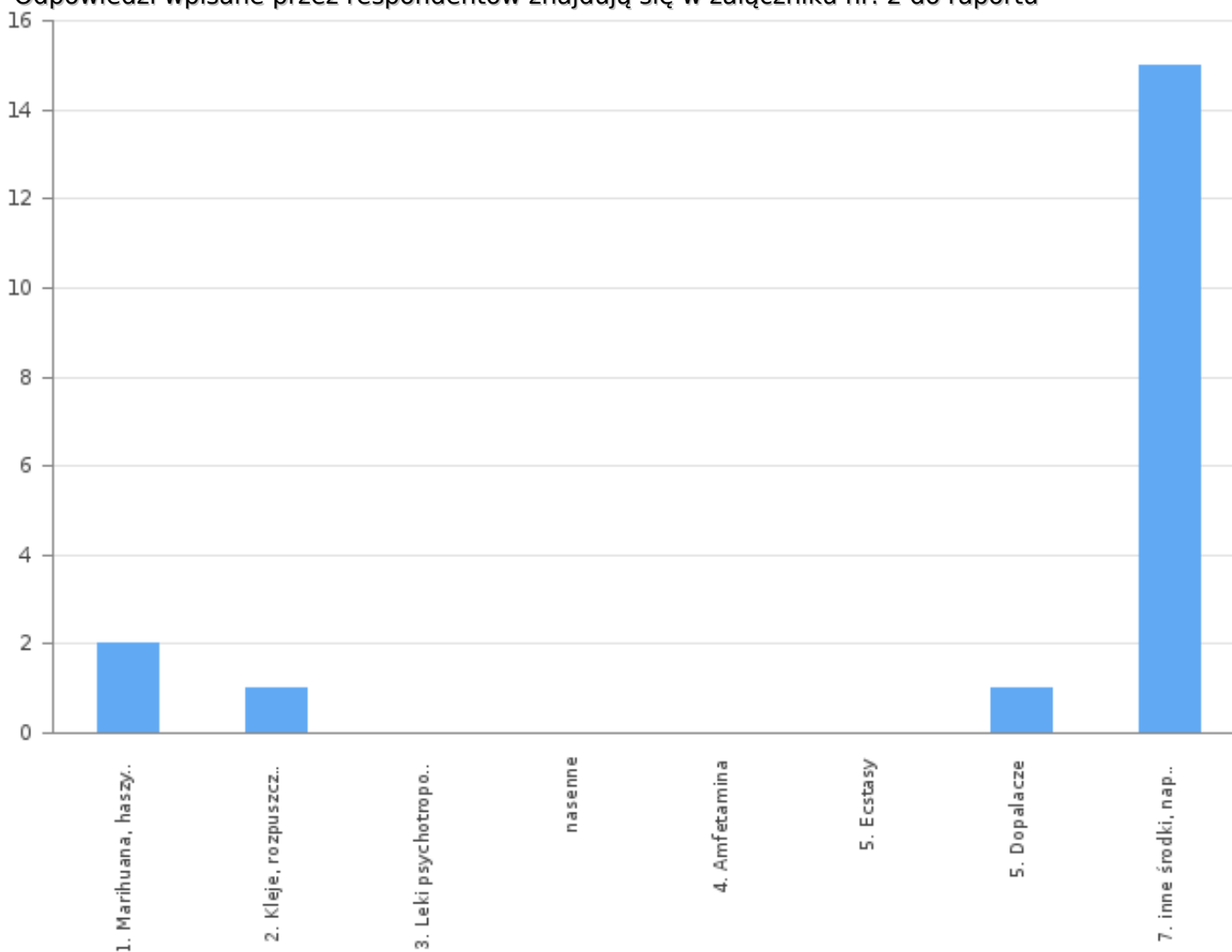


10. (7A.) Jeżeli na poprzednie pytanie odpowiedziałeś/łaś „Tak”, to zaznacz, jakie to były środki?

Odpowiedź	Odp. % Sum.	Odp. % Resp.	Liczba
1. Marihuana, haszysz	1.9%	10.5%	2
2. Kleje, rozpuszczalniki itp.	1.0%	5.3%	1
3. Leki psychotropowe, uspokajające, nasenne	0.0%	0.0%	0
4. Amfetamina	0.0%	0.0%	0
5. Ecstasy	0.0%	0.0%	0
5. Dopalacze	1.0%	5.3%	1
7. inne środki, napisz jakie: Wpisz własną odpowiedź *	14.3%	78.9%	15

Liczba respondentów: **19** | Całkowita skuteczność pytania: **18.1%**

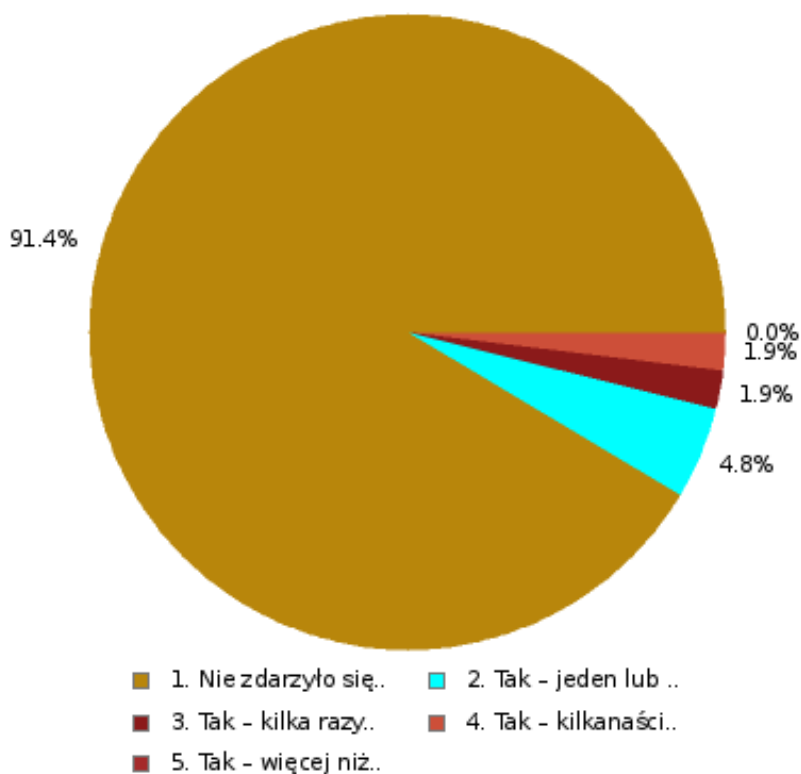
* Odpowiedzi wpisane przez respondentów znajdują się w załączniku nr. 2 do raportu



11. (8.) Czy w okresie od września zeszłego roku do teraz zdarzyło się, że używałeś/łaś leków uspokajających lub nasennych?

Odpowiedź	Odp. % Sum.	Odp. % Resp.	Liczba
1. Nie zdarzyło się	91.4%	91.4%	96
2. Tak - jeden lub dwa razy	4.8%	4.8%	5
3. Tak - kilka razy	1.9%	1.9%	2
4. Tak - kilkanaście razy	1.9%	1.9%	2
5. Tak - więcej niż kilkanaście razy	0.0%	0.0%	0

Liczba respondentów: **105** | Całkowita skuteczność pytania: **100%**

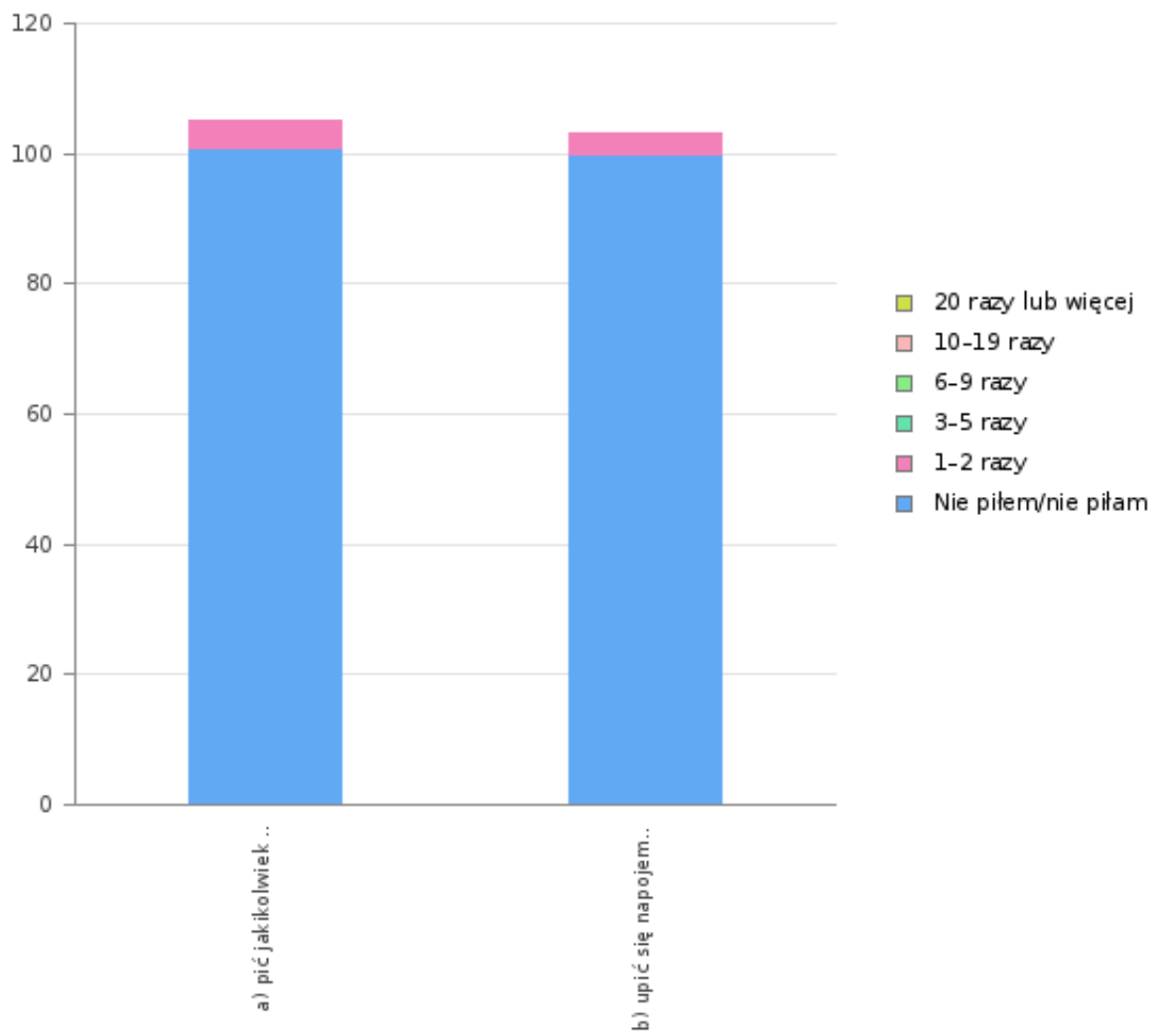


12. (12.) Ile razy (jeśli w ogóle) w ciągu ostatnich 30 DNI zdarzyło Ci się....

a) pić jakikolwiek napój alkoholowy (np. piwo, wino, wódkę, koniak, whisky)	Odp. % Resp.	Liczba
Nie piłem/nie piłam	96.2%	101
1-2 razy	3.8%	4
3-5 razy	0.0%	0
6-9 razy	0.0%	0
10-19 razy	0.0%	0
20 razy lub więcej	0.0%	0

b) upić się napojem alkoholowym	Odp. % Resp.	Liczba
Nie piłem/nie piłam	97.1%	100
1-2 razy	2.9%	3
3-5 razy	0.0%	0
6-9 razy	0.0%	0
10-19 razy	0.0%	0
20 razy lub więcej	0.0%	0

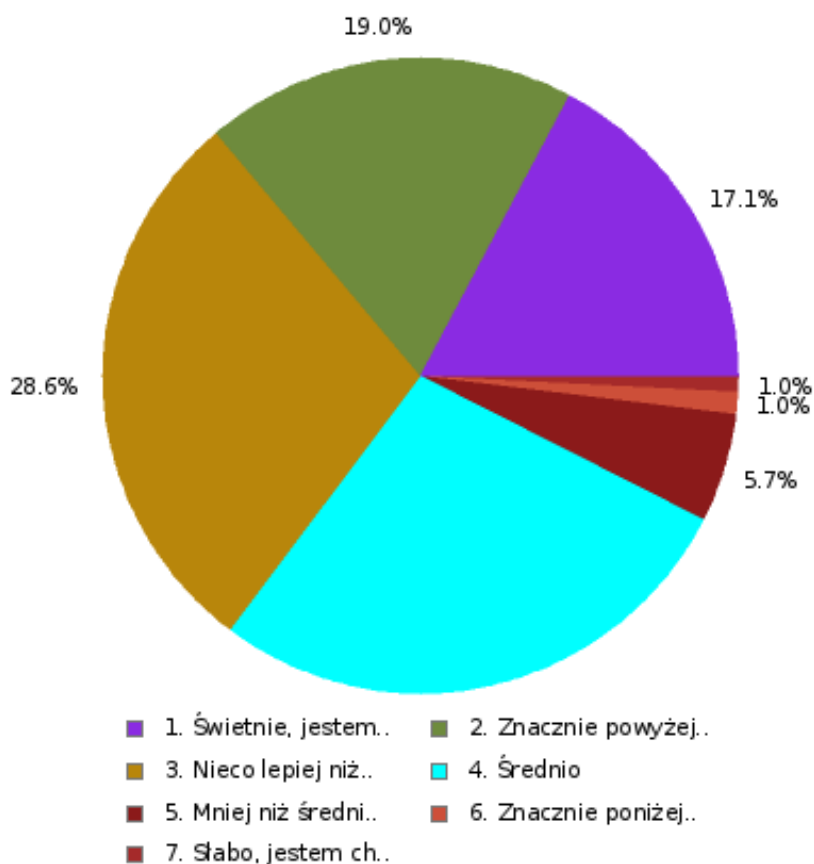
Liczba respondentów: **105** | Całkowita skuteczność pytania: **100%**



13. (13.) Jak, Twoim zdaniem, radzisz sobie z nauką w porównaniu z innymi ludźmi w Twojej klasie?

Odpowiedź	Odp. % Sum.	Odp. % Resp.	Liczba
1. Świetnie, jestem chyba jednym/jedną z najlepszych	17.1%	17.1%	18
2. Znacznie powyżej przeciętnej	19.0%	19.0%	20
3. Nieco lepiej niż średnio	28.6%	28.6%	30
4. Średnio	27.6%	27.6%	29
5. Mniej niż średnio	5.7%	5.7%	6
6. Znacznie poniżej przeciętnej	1.0%	1.0%	1
7. Słabo, jestem chyba jednym/jedną z najgorszych	1.0%	1.0%	1

Liczba respondentów: **105** | Całkowita skuteczność pytania: **100%**



14. (14.) Poniżej znajduje się lista stwierdzeń na temat Twojej szkoły. Prosimy o uważne przeczytanie każdego z tych stwierdzeń i zastanowienie się, w jakim stopniu są one prawdziwe lub nieprawdziwe. W mojej szkole

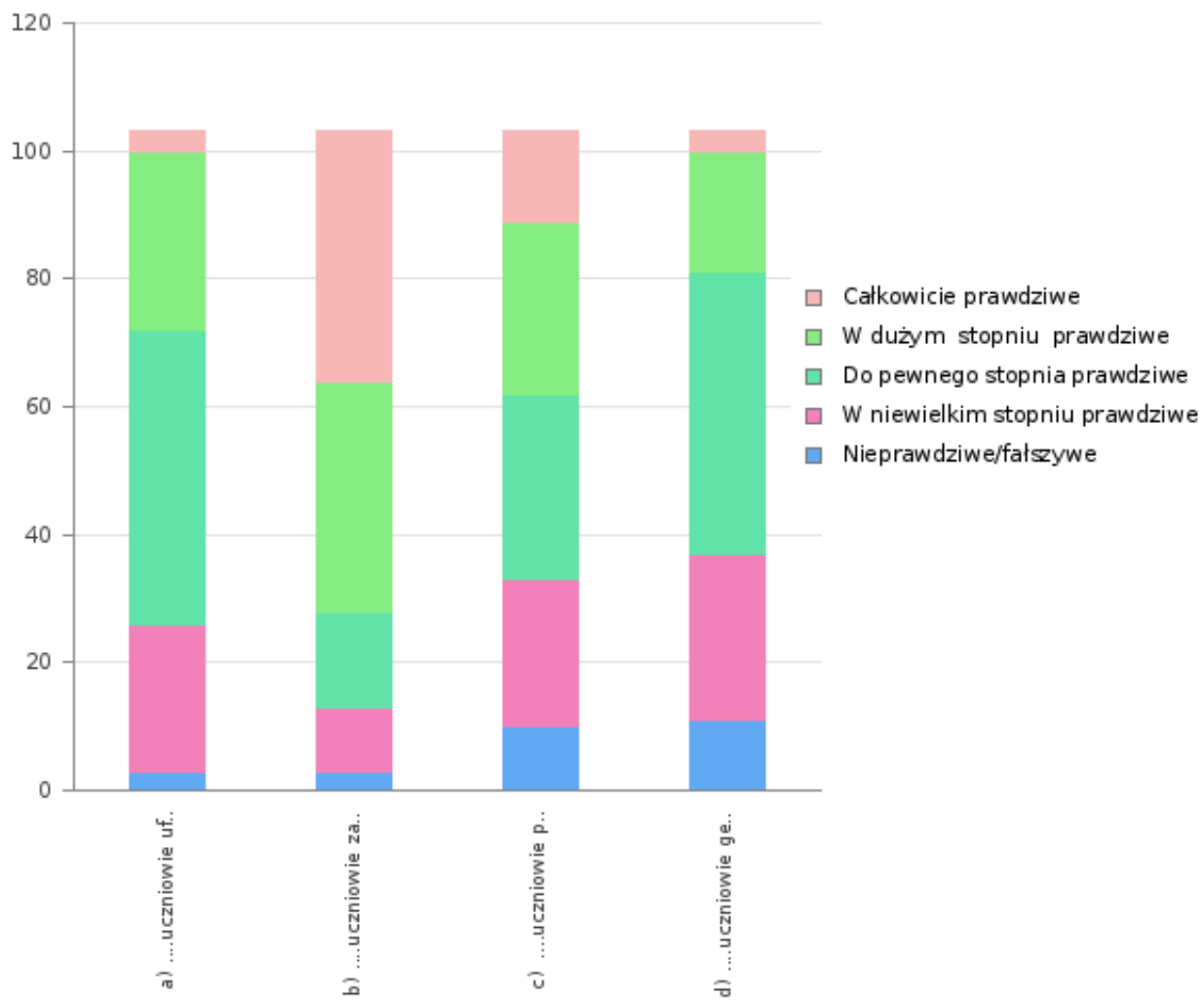
a)uczniowie ufają sobie nawzajem	Odp. % Resp.	Liczba
Nieprawdziwe/fałszywe	2.9%	3
W niewielkim stopniu prawdziwe	22.3%	23
Do pewnego stopnia prawdziwe	44.7%	46
W dużym stopniu prawdziwe	27.2%	28
Całkowicie prawdziwe	2.9%	3

b)uczniowie zawierają przyjaźnie z kolegami/koleżankami z innych klas	Odp. % Resp.	Liczba
Nieprawdziwe/fałszywe	2.9%	3
W niewielkim stopniu prawdziwe	9.7%	10
Do pewnego stopnia prawdziwe	14.6%	15
W dużym stopniu prawdziwe	35.0%	36
Całkowicie prawdziwe	37.9%	39

c)uczniowie pomagają sobie nawzajem nawet, gdy nie są przyjaciółmi	Odp. % Resp.	Liczba
Nieprawdziwe/fałszywe	9.7%	10
W niewielkim stopniu prawdziwe	22.3%	23
Do pewnego stopnia prawdziwe	28.2%	29
W dużym stopniu prawdziwe	26.2%	27
Całkowicie prawdziwe	13.6%	14

d)uczniowie generalnie traktują się z szacunkiem	Odp. % Resp.	Liczba
Nieprawdziwe/fałszywe	10.7%	11
W niewielkim stopniu prawdziwe	25.2%	26
Do pewnego stopnia prawdziwe	42.7%	44
W dużym stopniu prawdziwe	18.4%	19
Całkowicie prawdziwe	2.9%	3

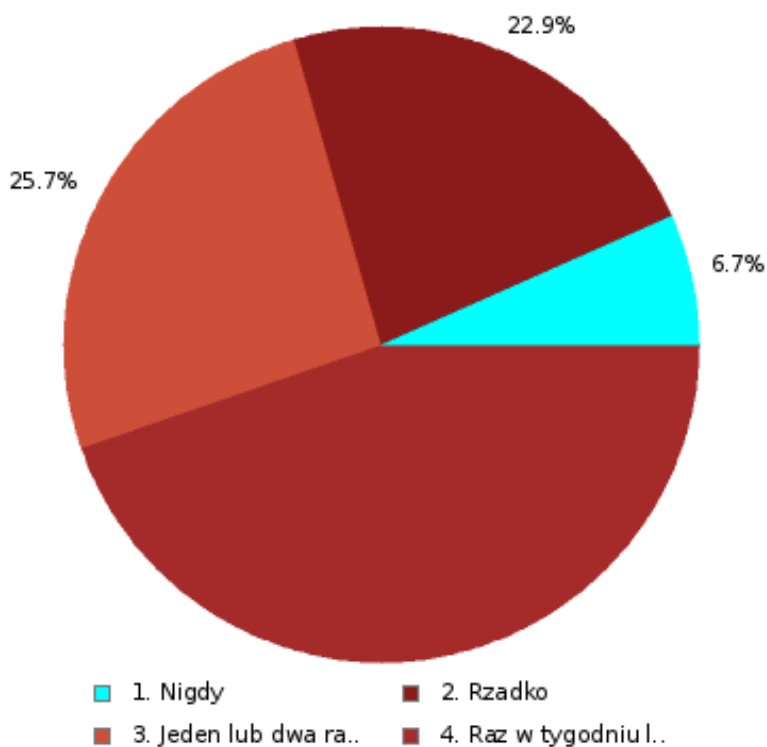
Liczba respondentów: **105** | Całkowita skuteczność pytania: **100%**



15. (16.) Jak często chodzisz do kościoła?

Odpowiedź	Odp. % Sum.	Odp. % Resp.	Liczba
1. Nigdy	6.7%	6.7%	7
2. Rzadko	22.9%	22.9%	24
3. Jeden lub dwa razy w miesiącu	25.7%	25.7%	27
4. Raz w tygodniu lub częściej	44.8%	44.8%	47

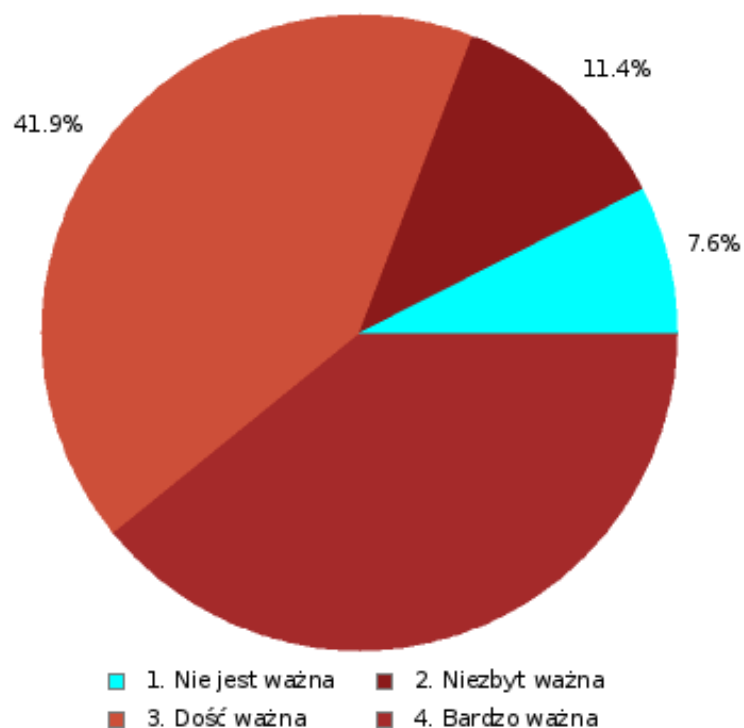
Liczba respondentów: **105** | Całkowita skuteczność pytania: **100%**



16. (17.) Na ile w Twoim życiu ważna jest wiara (religia)?

Odpowiedź	Odp. % Sum.	Odp. % Resp.	Liczba
1. Nie jest ważna	7.6%	7.6%	8
2. Niezbyt ważna	11.4%	11.4%	12
3. Dość ważna	41.9%	41.9%	44
4. Bardzo ważna	39.0%	39.0%	41

Liczba respondentów: **105** | Całkowita skuteczność pytania: **100%**



17. (18.) W ciągu OSTATNICH 7 DNI...

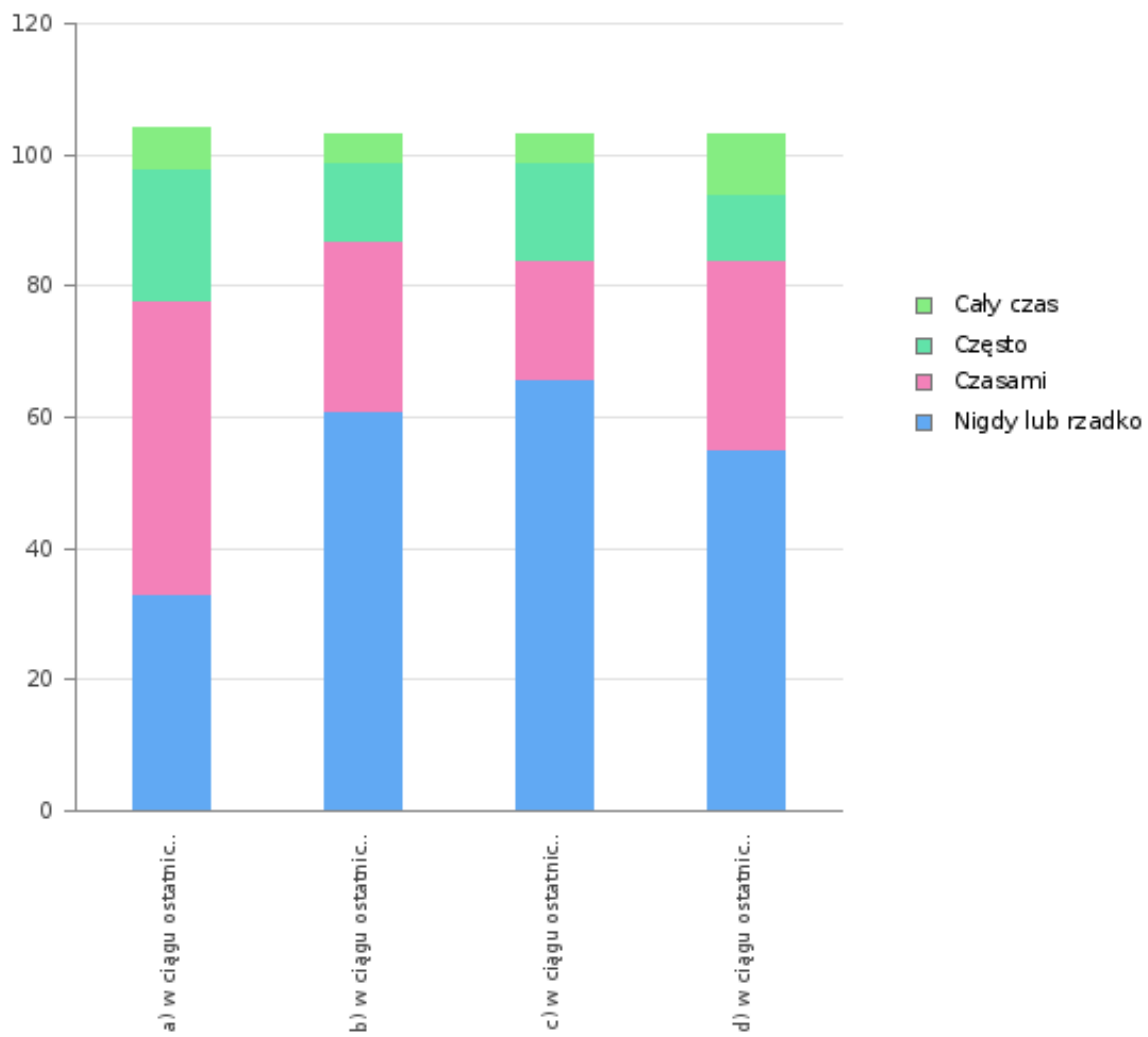
a) w ciągu ostatnich 7 dni jak często było ci smutno?	Odp. % Resp.	Liczba
Nigdy lub rzadko	31.7%	33
Czasami	43.3%	45
Często	19.2%	20
Cały czas	5.8%	6

b) w ciągu ostatnich 7 dni jak często czułeś/łaś się samotny/na?	Odp. % Resp.	Liczba
Nigdy lub rzadko	59.2%	61
Czasami	25.2%	26
Często	11.7%	12
Cały czas	3.9%	4

c) w ciągu ostatnich 7 dni jak często byłeś/łaś przygnębiony/na?	Odp. % Resp.	Liczba
Nigdy lub rzadko	64.1%	66
Czasami	17.5%	18
Często	14.6%	15
Cały czas	3.9%	4

d) w ciągu ostatnich 7 dni jak często chciało ci się płakać?	Odp. % Resp.	Liczba
Nigdy lub rzadko	53.4%	55
Czasami	28.2%	29
Często	9.7%	10
Cały czas	8.7%	9

Liczba respondentów: **105** | Całkowita skuteczność pytania: **100%**



18. (22.) Czy w ciągu ostatniego miesiąca odczuwałeś/odczuwałaś wymienione poniżej dolegliwości?

a) bóle głowy	Odp. % Resp.	Liczba
Nie odczuwałem/odczuwałam	53.9%	55
Tak, 1-2 razy	26.5%	27
Tak, kilka razy	11.8%	12
Tak, kilkanaście razy	3.9%	4
Tak, więcej niż kilkanaście razy	3.9%	4

b) bóle brzucha	Odp. % Resp.	Liczba
Nie odczuwałem/odczuwałam	56.9%	58
Tak, 1-2 razy	27.5%	28
Tak, kilka razy	9.8%	10
Tak, kilkanaście razy	3.9%	4
Tak, więcej niż kilkanaście razy	2.0%	2

c) trudności w zasypianiu	Odp. % Resp.	Liczba
Nie odczuwałem/odczuwałam	59.4%	60
Tak, 1-2 razy	20.8%	21
Tak, kilka razy	7.9%	8
Tak, kilkanaście razy	6.9%	7
Tak, więcej niż kilkanaście razy	5.0%	5

d) zdenerwowanie	Odp. % Resp.	Liczba
Nie odczuwałem/odczuwałam	39.4%	41
Tak, 1-2 razy	27.9%	29
Tak, kilka razy	15.4%	16
Tak, kilkanaście razy	8.7%	9
Tak, więcej niż kilkanaście razy	8.7%	9

e) przygnębienie, zły nastrój	Odp. % Resp.	Liczba
Nie odczuwałem/odczuwałam	47.1%	48
Tak, 1-2 razy	26.5%	27
Tak, kilka razy	14.7%	15
Tak, kilkanaście razy	4.9%	5

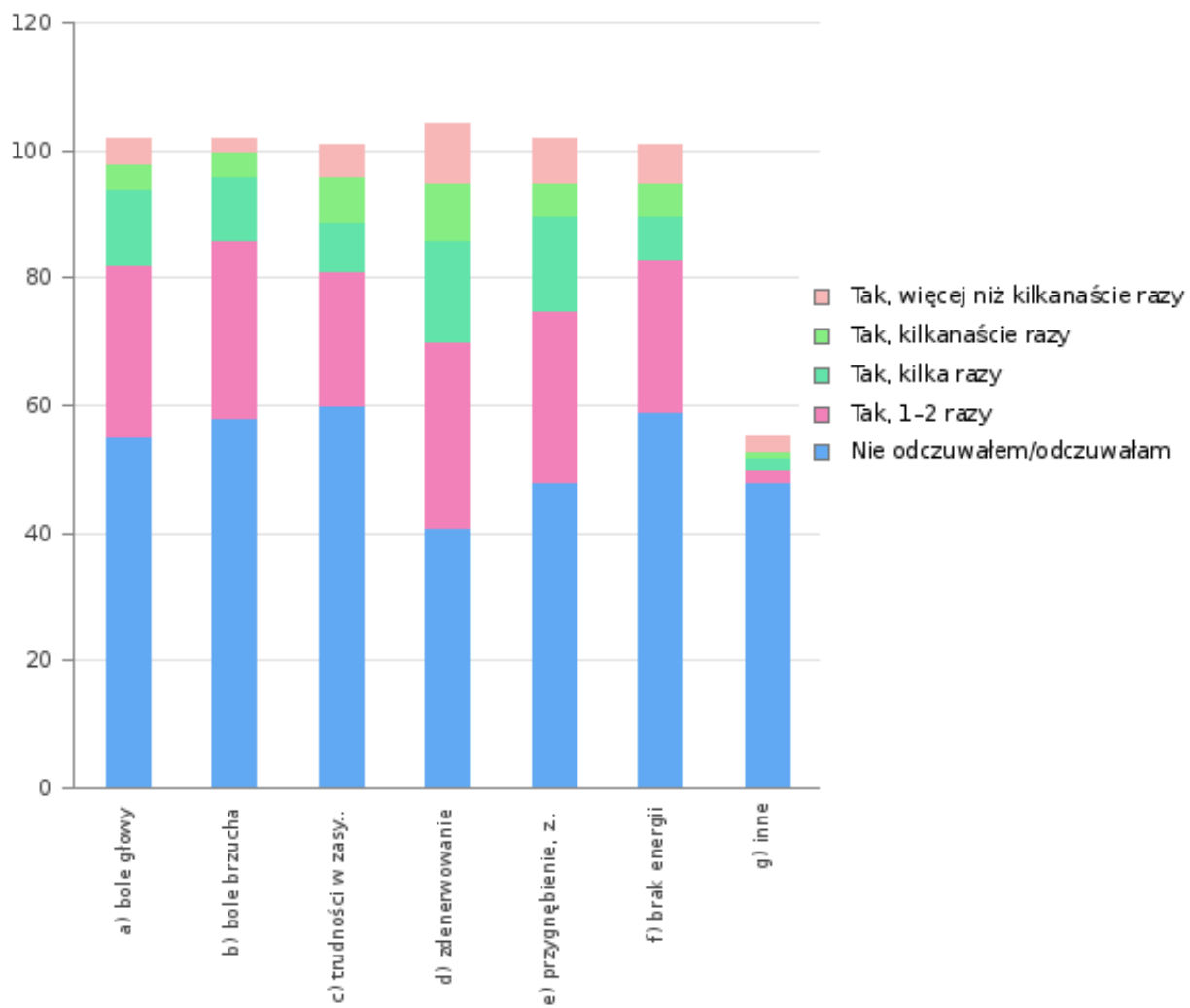
e) przygnębienie, zły nastrój	Odp. % Resp.	Liczba
Tak, więcej niż kilkanaście razy	6.9%	7

f) brak energii	Odp. % Resp.	Liczba
Nie odczuwałem/odczuwałam	58.4%	59
Tak, 1-2 razy	23.8%	24
Tak, kilka razy	6.9%	7
Tak, kilkanaście razy	5.0%	5
Tak, więcej niż kilkanaście razy	5.9%	6

g) inne	Odp. % Resp.	Liczba
Nie odczuwałem/odczuwałam	87.3%	48
Tak, 1-2 razy	3.6%	2
Tak, kilka razy	3.6%	2
Tak, kilkanaście razy	1.8%	1
Tak, więcej niż kilkanaście razy	3.6%	2

Liczba respondentów: **105** | Całkowita skuteczność pytania: **100%**

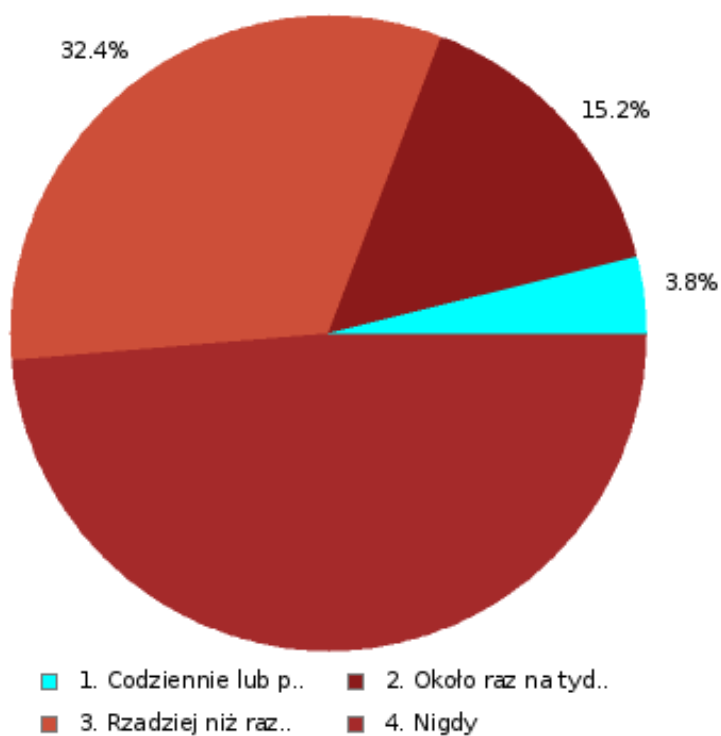
* Odpowiedzi wpisane przez respondentów znajdują się w załączniku nr. 3 do raportu



19. (23.) W okresie od września zeszłego roku do teraz, jak często osobiście doświadczałeś/łaś przemocy na terenie szkoły lub w pobliżu szkoły?

Odpowiedź	Odp. % Sum.	Odp. % Resp.	Liczba
1. Codziennie lub prawie codziennie	3.8%	3.8%	4
2. Około raz na tydzień	15.2%	15.2%	16
3. Rzadziej niż raz na miesiąc	32.4%	32.4%	34
4. Nigdy	48.6%	48.6%	51

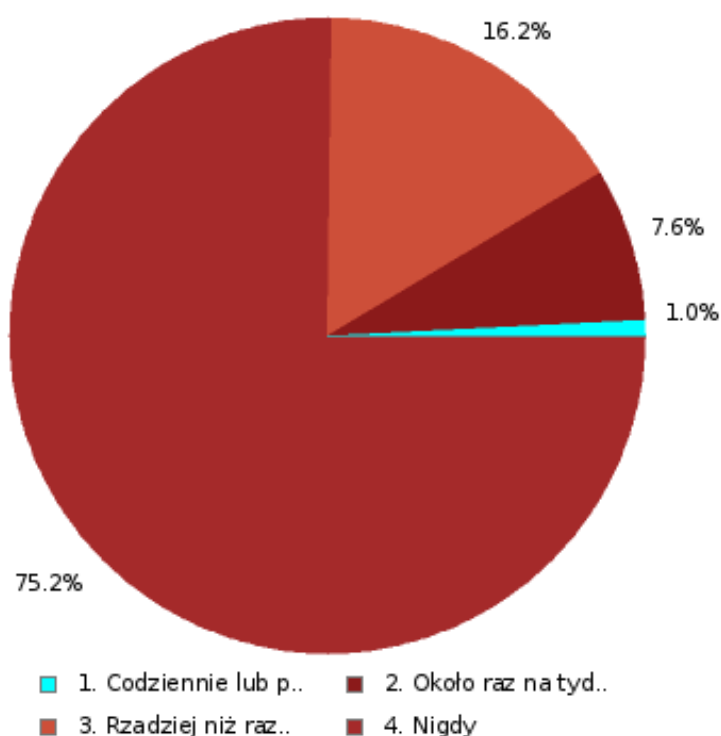
Liczba respondentów: **105** | Całkowita skuteczność pytania: **100%**



20. (24.) W okresie od września zeszłego roku do teraz, jak często brałeś/łaś udział w przemocy fizycznej lub psychicznej wobec innych uczniów na terenie szkoły lub w pobliżu szkoły?

Odpowiedź	Odp. % Sum.	Odp. % Resp.	Liczba
1. Codziennie lub prawie codziennie	1.0%	1.0%	1
2. Około raz na tydzień	7.6%	7.6%	8
3. Rzadziej niż raz na miesiąc	16.2%	16.2%	17
4. Nigdy	75.2%	75.2%	79

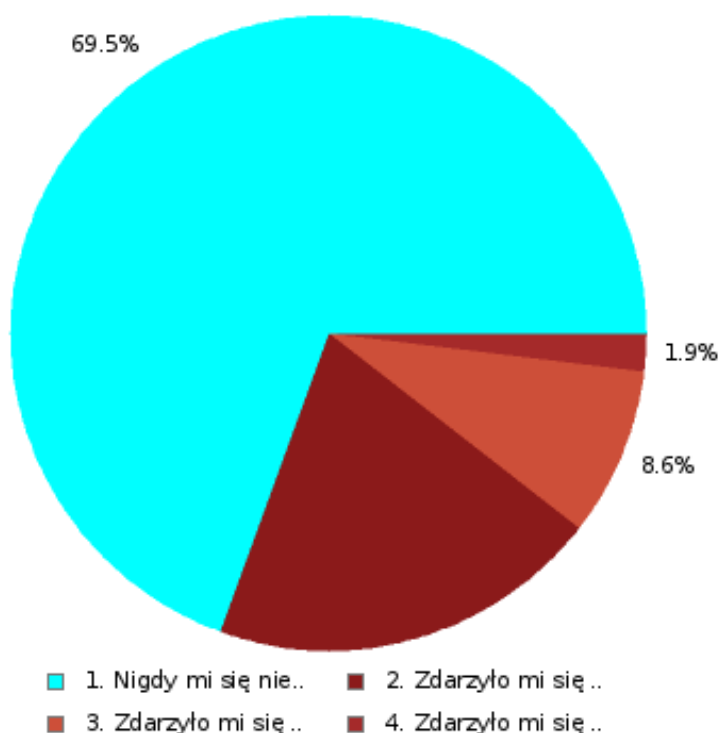
Liczba respondentów: **105** | Całkowita skuteczność pytania: **100%**



21. (24A.) Przeczytaj następujący opis i napisz, czy kiedykolwiek byłeś/łaś ofiarą takiej sytuacji: Jedna lub kilka osób z Twojej szkoły/klasy lub społeczności w Internecie przez dłuższy czas, regularnie nękało Cię korzystając z Internetu lub komórki w taki sposób, że cierpiełeś/łaś i trudno było Ci się obronić?

Odpowiedź	Odp. % Sum.	Odp. % Resp.	Liczba
1. Nigdy mi się nie zdarzyło	69.5%	69.5%	73
2. Zdarzyło mi się 1 raz	20.0%	20.0%	21
3. Zdarzyło mi się 2 lub 3 razy	8.6%	8.6%	9
4. Zdarzyło mi się 4 lub więcej razy	1.9%	1.9%	2

Liczba respondentów: **105** | Całkowita skuteczność pytania: **100%**



22. 24B. Czy zdarzyło Ci się samemu/samej lub w grupie przez dłuższy czas, regularnie nękać kolegę/ koleżankę korzystając z Internetu lub telefonów komórkowych, w taki sposób, że trudno mu/jej było się obronić?

Odpowiedź	Odp. % Sum.	Odp. % Resp.	Liczba
1. Nigdy mi się nie zdarzyło	88.6%	88.6%	93
2. Zdarzyło mi się 1 raz	10.5%	10.5%	11
3. Zdarzyło mi się 2 lub 3 razy	1.0%	1.0%	1
4. Zdarzyło mi się 4 lub więcej razy	0.0%	0.0%	0

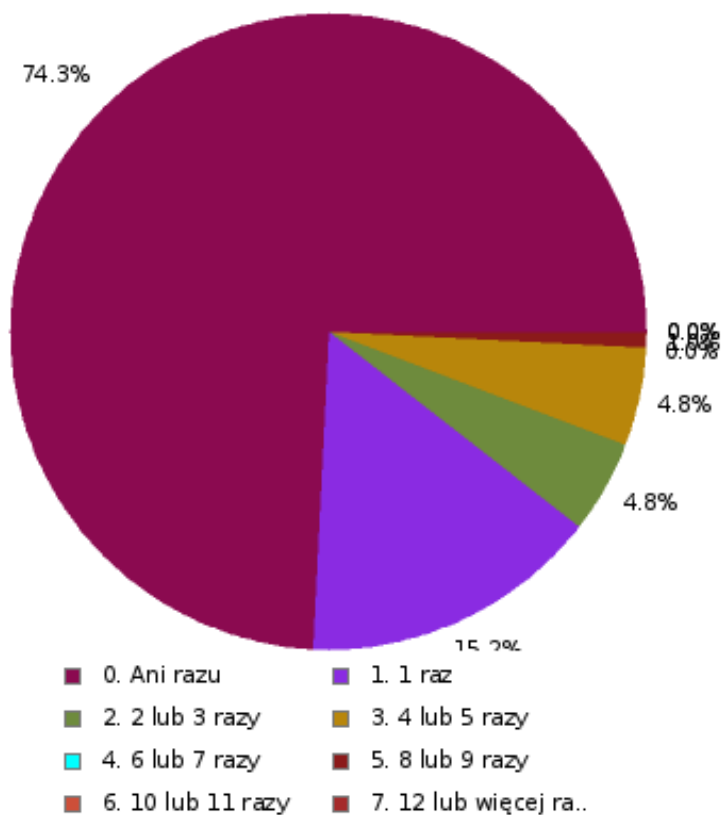
Liczba respondentów: **105** | Całkowita skuteczność pytania: **100%**



23. (24C.) W ostatnich 12 miesiącach ile razy brałeś/łaś udział w bojkach na terenie szkoły?

Odpowiedź	Odp. % Sum.	Odp. % Resp.	Liczba
0. Ani razu	74.3%	74.3%	78
1. 1 raz	15.2%	15.2%	16
2. 2 lub 3 razy	4.8%	4.8%	5
3. 4 lub 5 razy	4.8%	4.8%	5
4. 6 lub 7 razy	0.0%	0.0%	0
5. 8 lub 9 razy	1.0%	1.0%	1
6. 10 lub 11 razy	0.0%	0.0%	0
7. 12 lub więcej razy	0.0%	0.0%	0

Liczba respondentów: **105** | Całkowita skuteczność pytania: **100%**



24. 25. Czy kiedykolwiek w ostatnich 12 miesiącach robiłeś/łaś niżej wymienione rzeczy? Odpowiedz na każde z tych pytań

1. Brałeś/łaś pojazd na przejażdżkę bez zgody właściciela?	Odp. % Resp.	Liczba
Tak	0.0%	0
Nie	100.0%	104

2. Łamałeś/łaś lub niszczyłeś/łaś (celowo) coś, co nie należało do Ciebie?	Odp. % Resp.	Liczba
Tak	10.6%	11
Nie	89.4%	93

3. Sprzedawałeś/łaś marihuanę lub inne narkotyki?	Odp. % Resp.	Liczba
Tak	0.0%	0
Nie	100.0%	104

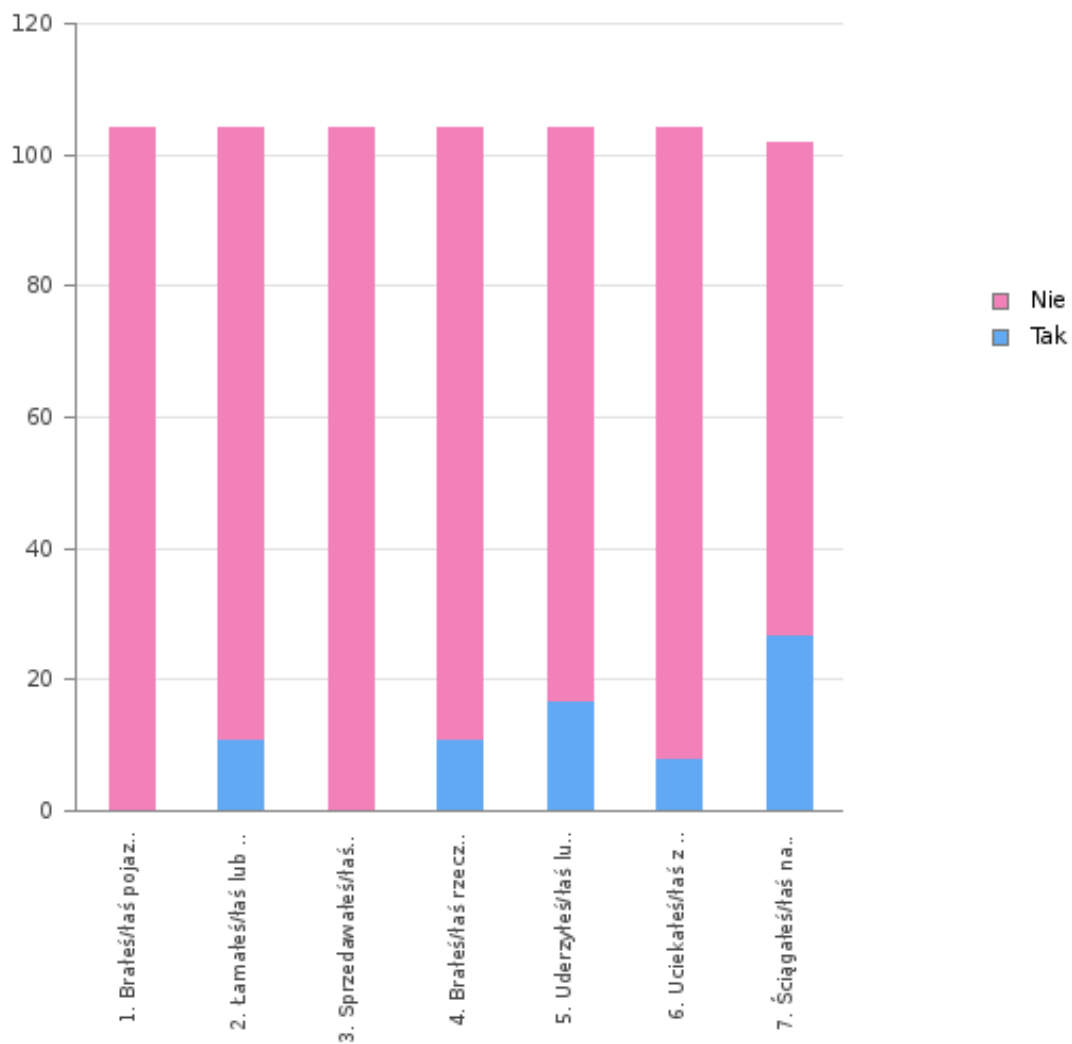
4. Brałeś/łaś rzeczy, które nie należały do Ciebie?	Odp. % Resp.	Liczba
Tak	10.6%	11
Nie	89.4%	93

5. Uderzyłeś/łaś lub uszkodzyłeś/łaś kogoś (celowo)?	Odp. % Resp.	Liczba
Tak	16.3%	17
Nie	83.7%	87

6. Uciekałeś/łaś z domu? (to znaczy opuszczałeś/łaś dom bez pozwolenia jednego czy dwojga rodziców)	Odp. % Resp.	Liczba
Tak	7.7%	8
Nie	92.3%	96

7. Ściągałeś/łaś na zajęcia w szkole na teście, klasówce, sprawdzianie itp?	Odp. % Resp.	Liczba
Tak	26.5%	27
Nie	73.5%	75

Liczba respondentów: **105** | Całkowita skuteczność pytania: **100%**



25. (26.) Czy kiedykolwiek w ostatnich 12 miesiącach:

1. Korzystałeś/łaś z automatów do gier hazardowych?	Odp. % Resp.	Liczba
Tak	6.7%	7
Nie	93.3%	97

2. Grałeś/łaś w LOTTO lub kupowałeś/łaś kupony innych loterii?	Odp. % Resp.	Liczba
Tak	20.2%	21
Nie	79.8%	83

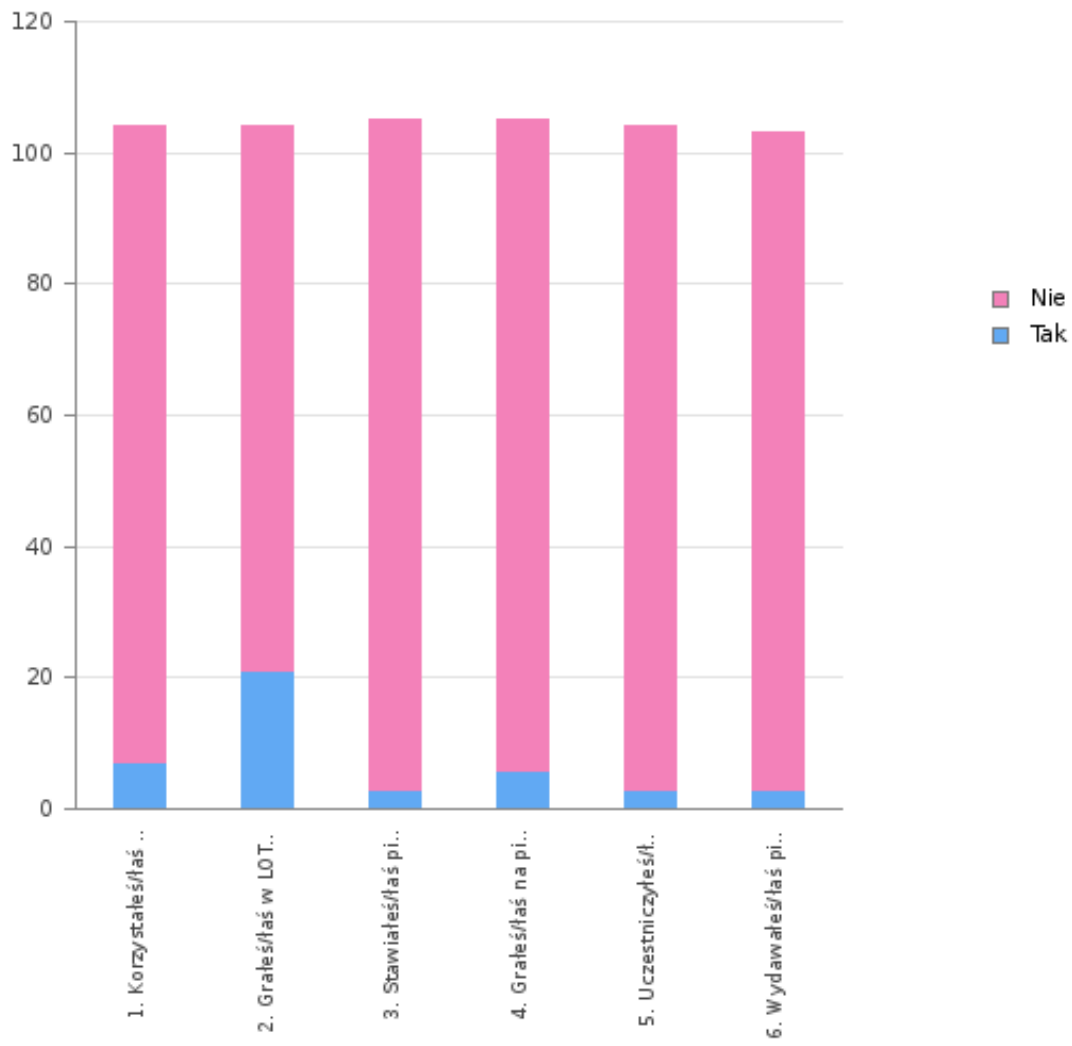
3. Stawiałeś/łaś pieniądze w zakładach bukmacherskich (sportowych lub innych)?	Odp. % Resp.	Liczba
Tak	2.9%	3
Nie	97.1%	102

4. Grałeś/łaś na pieniądze w karty, kości lub inne gry (w „realu” lub Internecie)?	Odp. % Resp.	Liczba
Tak	5.7%	6
Nie	94.3%	99

5. Uczestniczyłeś/łaś w konkursach lub grach proponowanych przez telefon lub w TV (rebusy, krzyżowki itp.), w których udział opłacany jest telefonicznie?	Odp. % Resp.	Liczba
Tak	2.9%	3
Nie	97.1%	101

6. Wydawałeś/łaś pieniądze na inne rodzaje hazardu niż wyżej wymienione?	Odp. % Resp.	Liczba
Tak	2.9%	3
Nie	97.1%	100

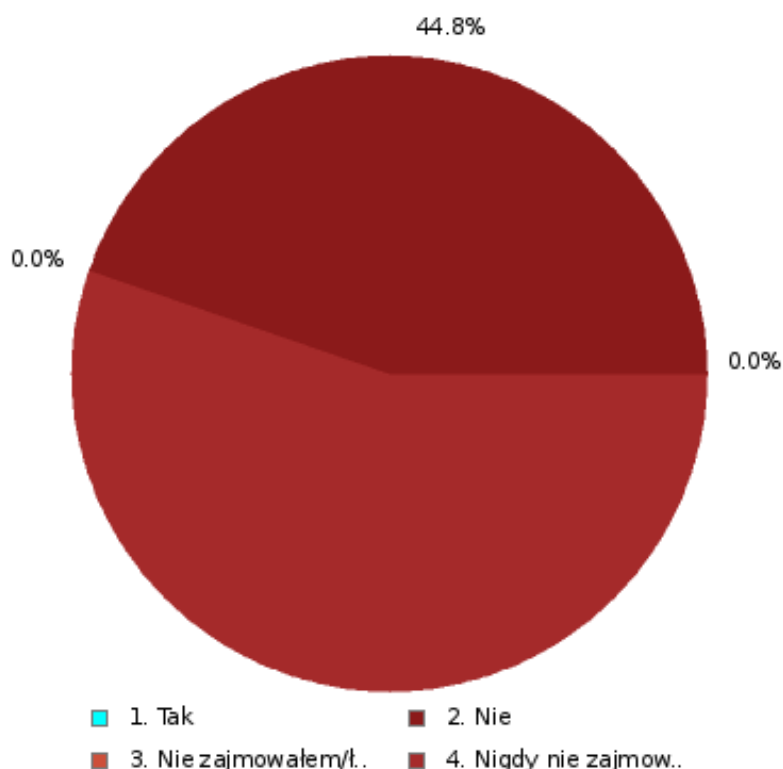
Liczba respondentów: **105** | Całkowita skuteczność pytania: **100%**



26. (27.) W ciągu w ostatnich 12 miesięcy, czy hazard był przyczyną jakichkolwiek Twoich kłopotów, jak na przykład brak pieniędzy, sprzeczki w domu czy z kolegami/koleżankami, problemy w szkole, problemy z odrabianiem na czas prac domowych, itp.?

Odpowiedź	Odp. % Sum.	Odp. % Resp.	Liczba
1. Tak	0.0%	0.0%	0
2. Nie	44.8%	44.8%	47
3. Nie zajmowałem/łam się hazardem w ostatnim roku	0.0%	0.0%	0
4. Nigdy nie zajmowałem/łam się hazardem	55.2%	55.2%	58

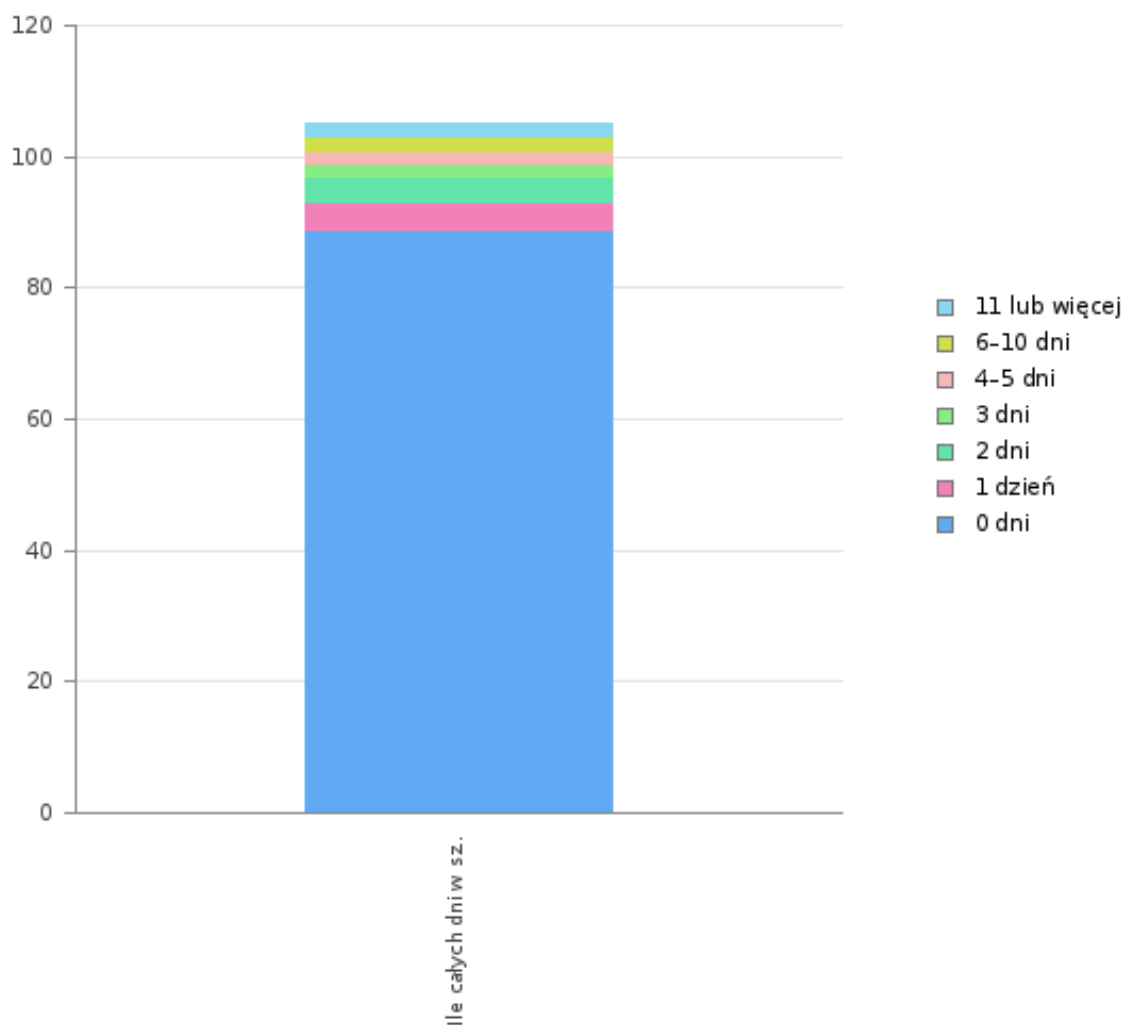
Liczba respondentów: **105** | Całkowita skuteczność pytania: **100%**



27. (28.) Następne pytanie dotyczy ostatnich 4 tygodni.

Ile całych dni w szkole opuściłeś/łaś z powodu wagarów w ostatnich 4 tygodniach?	Odp. % Resp.	Liczba
0 dni	84.8%	89
1 dzień	3.8%	4
2 dni	3.8%	4
3 dni	1.9%	2
4-5 dni	1.9%	2
6-10 dni	1.9%	2
11 lub więcej	1.9%	2

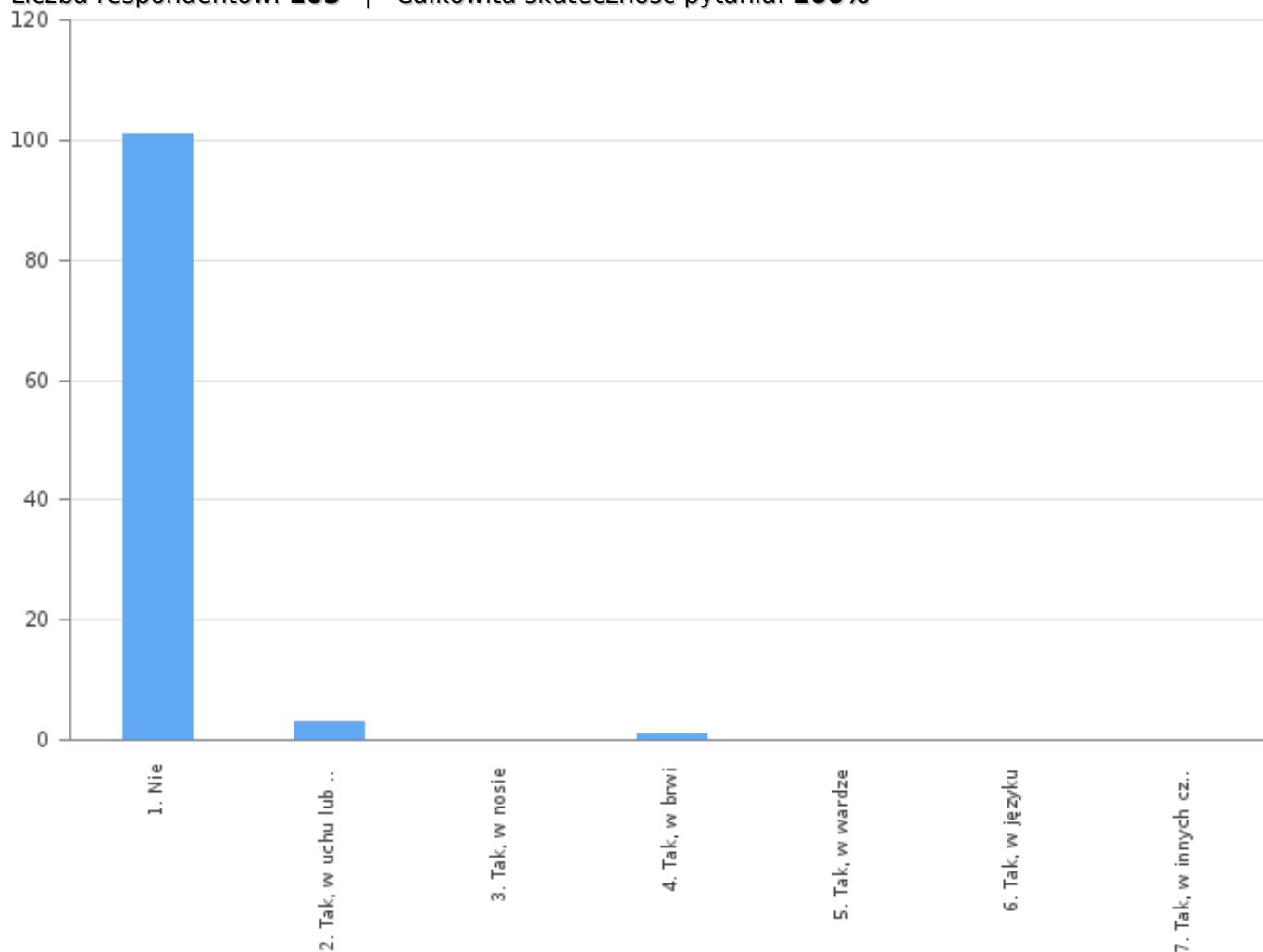
Liczba respondentów: **105** | Całkowita skuteczność pytania: **100%**



28. 30. Czy nosisz kolczyki typu „piercing”? (nie pytamy tu o tradycyjne kolczyki)

Odpowiedź	Odp. % Sum.	Odp. % Resp.	Liczba
1. Nie	96.2%	96.2%	101
2. Tak, w uchu lub w uszach	2.9%	2.9%	3
3. Tak, w nosie	0.0%	0.0%	0
4. Tak, w brwi	1.0%	1.0%	1
5. Tak, w wardze	0.0%	0.0%	0
6. Tak, w języku	0.0%	0.0%	0
7. Tak, w innych częściach ciała	0.0%	0.0%	0

Liczba respondentów: **105** | Całkowita skuteczność pytania: **100%**



29. 31. Ile przeciętnie godzin DZIENNIE poświęcasz na:

a. Gry komputerowe	Odp. % Resp.	Liczba
0 godzin	16.5%	17
Mniej niż 1 godzinę	27.2%	28
1-2 godziny	30.1%	31
3-4 godziny	18.4%	19
5 lub więcej godzin	7.8%	8

b. Internet (surfowanie, maile, czaty, gry online, facebook itp.)	Odp. % Resp.	Liczba
0 godzin	5.8%	6
Mniej niż 1 godzinę	34.0%	35
1-2 godziny	36.9%	38
3-4 godziny	14.6%	15
5 lub więcej godzin	8.7%	9

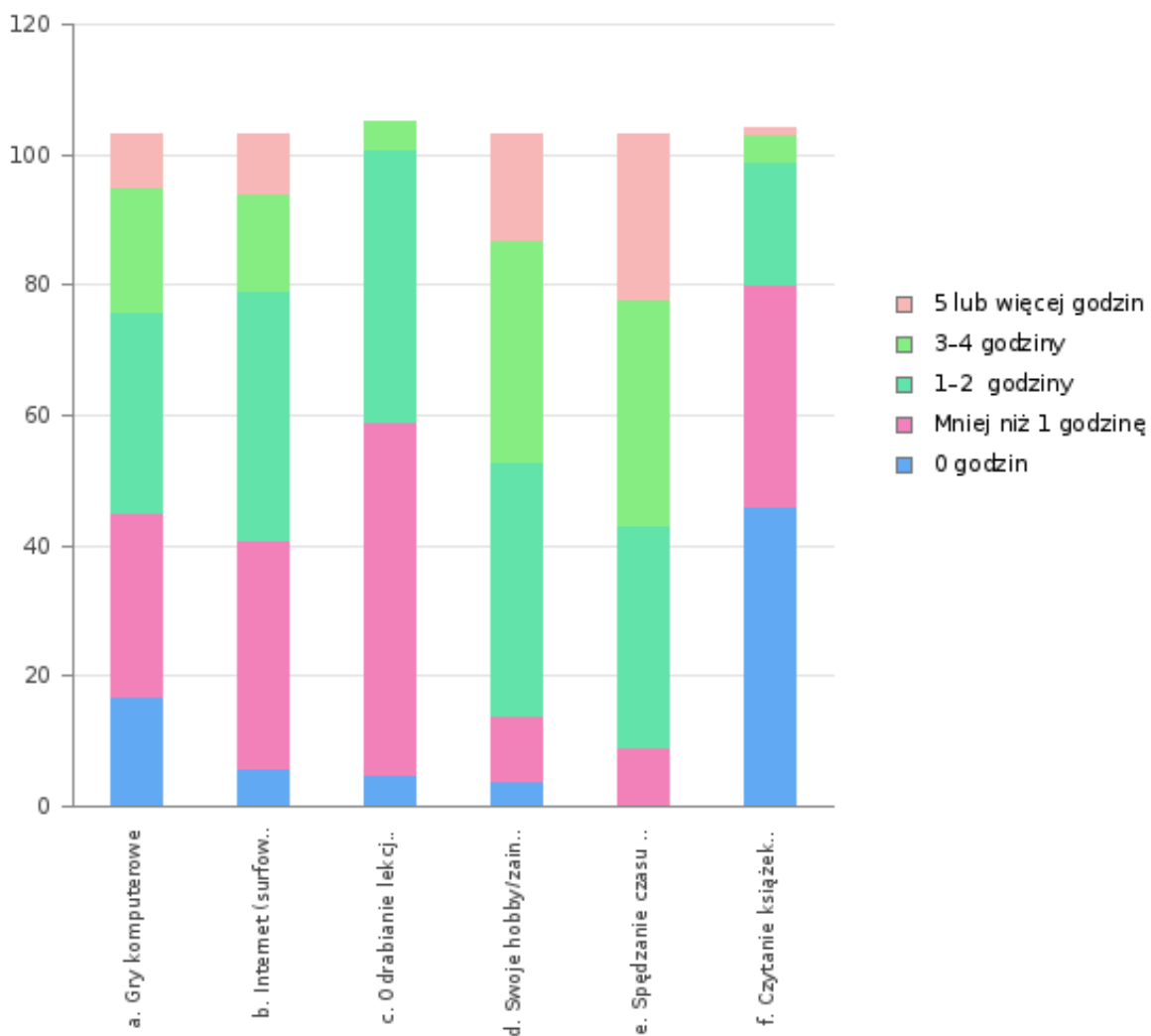
c. Odrabianie lekcji	Odp. % Resp.	Liczba
0 godzin	4.8%	5
Mniej niż 1 godzinę	51.4%	54
1-2 godziny	40.0%	42
3-4 godziny	3.8%	4
5 lub więcej godzin	0.0%	0

d. Swoje hobby/zainteresowania	Odp. % Resp.	Liczba
0 godzin	3.9%	4
Mniej niż 1 godzinę	9.7%	10
1-2 godziny	37.9%	39
3-4 godziny	33.0%	34
5 lub więcej godzin	15.5%	16

e. Spędzanie czasu poza domem (na podwórku, osiedlu, na mieście)	Odp. % Resp.	Liczba
0 godzin	0.0%	0
Mniej niż 1 godzinę	8.7%	9
1-2 godziny	33.0%	34
3-4 godziny	34.0%	35
5 lub więcej godzin	24.3%	25

f. Czytanie książek dla przyjemności	Odp. % Resp.	Liczba
0 godzin	44.2%	46
Mniej niż 1 godzinę	32.7%	34
1-2 godziny	18.3%	19
3-4 godziny	3.8%	4
5 lub więcej godzin	1.0%	1

Liczba respondentów: **105** | Całkowita skuteczność pytania: **100%**



30. (32.) Ile przeciętnie godzin w TYGODNIU (w czasie wolnym) poświęcasz na:

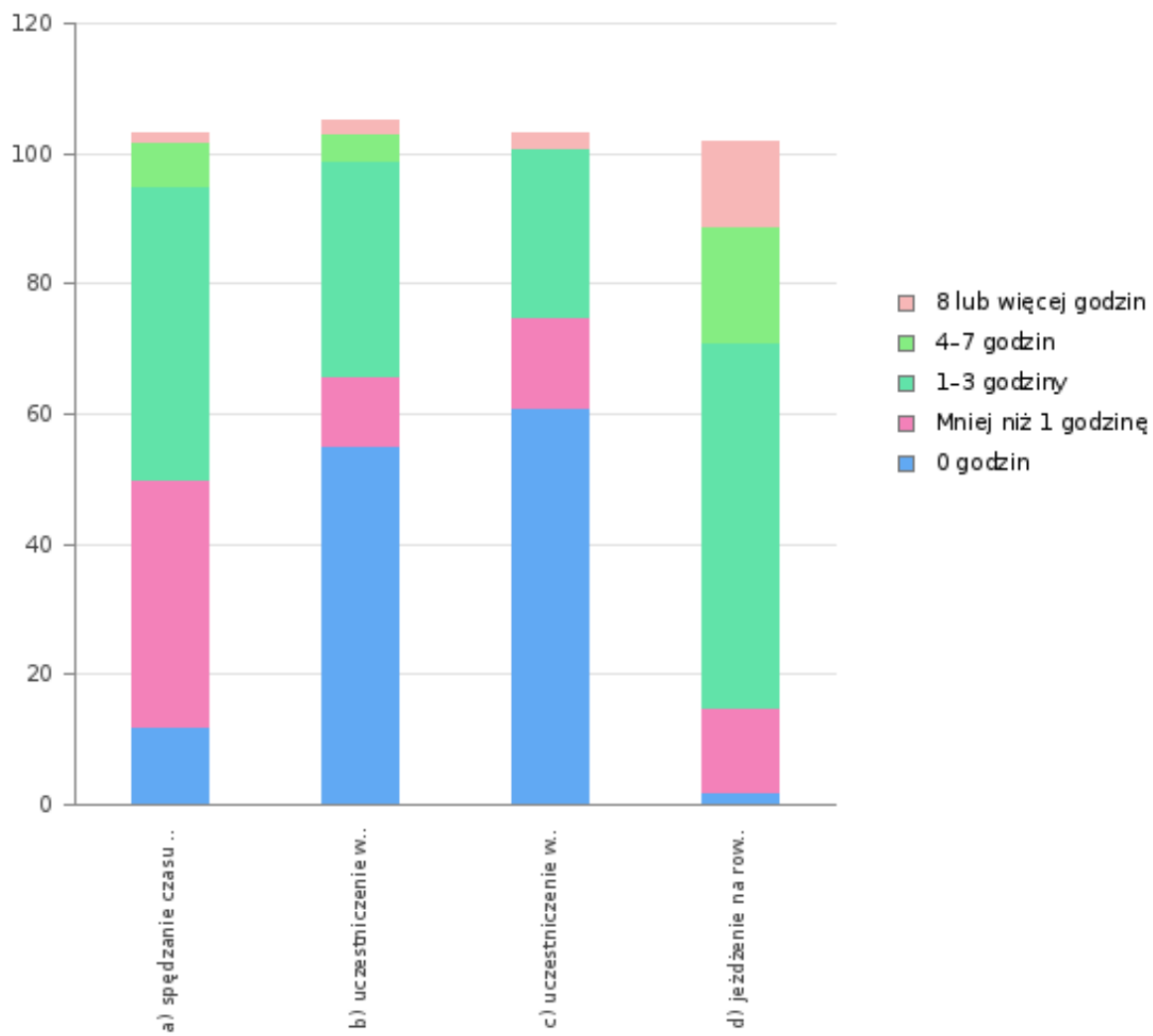
a) spędzanie czasu w supermarketach, centrach handlowo-rozrywkowych (shopping)	Odp. % Resp.	Liczba
0 godzin	11.7%	12
Mniej niż 1 godzinę	36.9%	38
1-3 godziny	43.7%	45
4-7 godzin	6.8%	7
8 lub więcej godzin	1.0%	1

b) uczestniczenie w zorganizowanych zajęciach sportowych (np. SKS-ie lub klubie)	Odp. % Resp.	Liczba
0 godzin	52.4%	55
Mniej niż 1 godzinę	10.5%	11
1-3 godziny	31.4%	33
4-7 godzin	3.8%	4
8 lub więcej godzin	1.9%	2

c) uczestniczenie w - innych niż sportowe - zajęciach zorganizowanych (np. nauka języków, zajęcia artystyczne, kołka, zbiorki harcerskie itp.)	Odp. % Resp.	Liczba
0 godzin	59.2%	61
Mniej niż 1 godzinę	13.6%	14
1-3 godziny	25.2%	26
4-7 godzin	0.0%	0
8 lub więcej godzin	1.9%	2

d) jeżdżenie na rowerze, rołkach, deskorolce, basen, bieganie, ćwiczenia wspinaczkowe, siłownię lub inne formy własnej aktywności fizycznej	Odp. % Resp.	Liczba
0 godzin	2.0%	2
Mniej niż 1 godzinę	12.7%	13
1-3 godziny	54.9%	56
4-7 godzin	17.6%	18
8 lub więcej godzin	12.7%	13

Liczba respondentów: **105** | Całkowita skuteczność pytania: **100%**



31. (33.) W ciągu ostatnich 6 miesięcy, jak często:

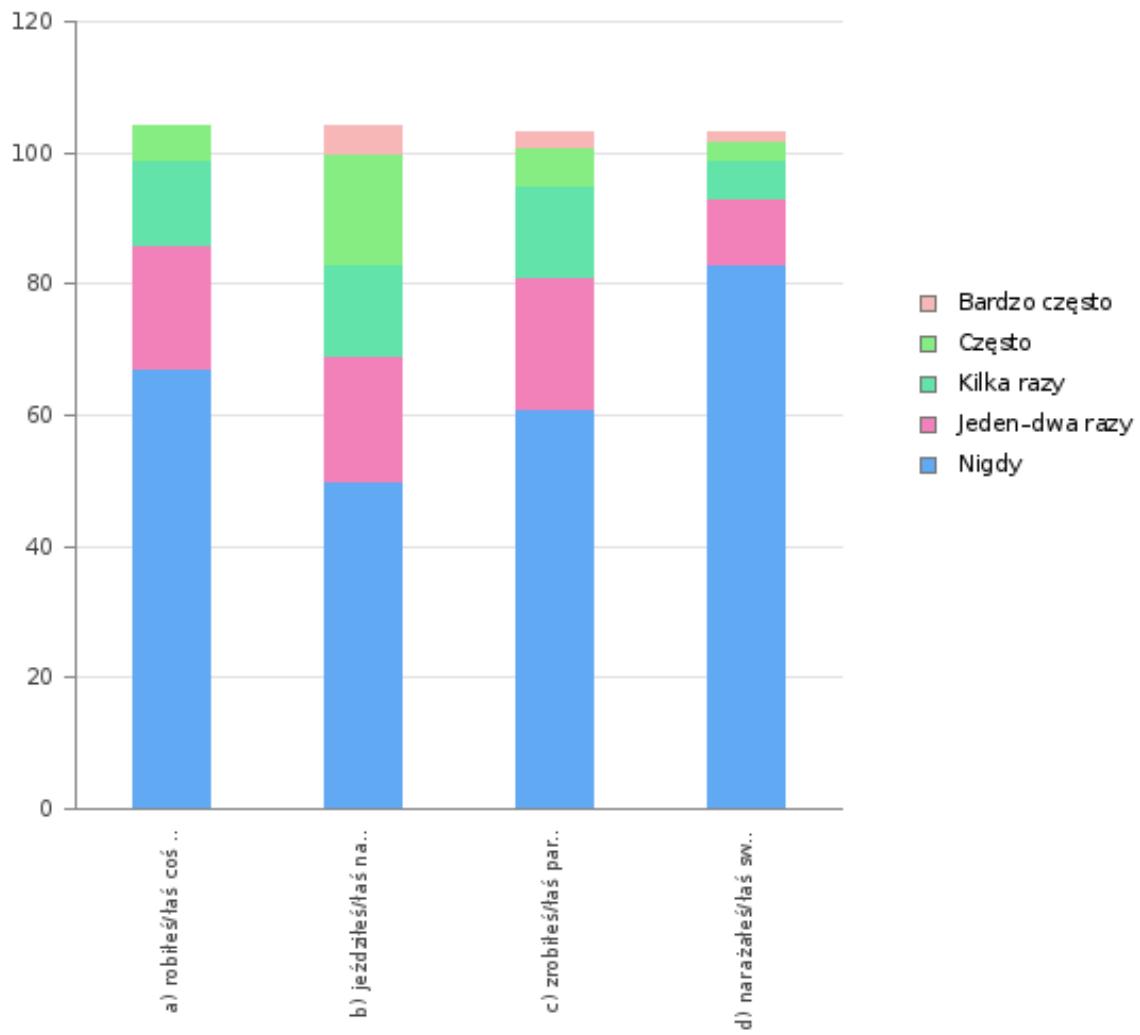
a) robiłeś/łaś coś niebezpiecznego tylko dla dreszczyku, jaki to wywołuje?	Odp. % Resp.	Liczba
Nigdy	64.4%	67
Jeden-dwa razy	18.3%	19
Kilka razy	12.5%	13
Często	4.8%	5
Bardzo często	0.0%	0

b) jeździłeś/łaś na rowerze, wrotkach lub deskorolce bardzo szybko, lub wręcz ryzykownie, bo było to ekscytujące?	Odp. % Resp.	Liczba
Nigdy	48.1%	50
Jeden-dwa razy	18.3%	19
Kilka razy	13.5%	14
Często	16.3%	17
Bardzo często	3.8%	4

c) zrobiłeś/łaś parę dość ryzykownych rzeczy, bo Cię to ekscytowało?	Odp. % Resp.	Liczba
Nigdy	59.2%	61
Jeden-dwa razy	19.4%	20
Kilka razy	13.6%	14
Często	5.8%	6
Bardzo często	1.9%	2

d) narażałeś/łaś swoje bezpieczeństwo będąc wieczorem poza domem, bo Cię to ekscytowało?	Odp. % Resp.	Liczba
Nigdy	80.6%	83
Jeden-dwa razy	9.7%	10
Kilka razy	5.8%	6
Często	2.9%	3
Bardzo często	1.0%	1

Liczba respondentów: **105** | Całkowita skuteczność pytania: **100%**



32. (34.) Poniższe stwierdzenia odnoszą się do Twoich odczuć i doświadczeń związanych z Internetem:

a) Czy czujesz się zaabsorbowana/y Internetem (myślisz o poprzednich bądź następnym pobytach w sieci)?	Odp. % Resp.	Liczba
Nie	55.8%	58
Raczej Nie	17.3%	18
Trudno powiedzieć	21.2%	22
Raczej Tak	2.9%	3
Tak	2.9%	3

b) Czy czujesz potrzebę korzystania z Internetu przez coraz dłuższy czas?	Odp. % Resp.	Liczba
Nie	40.2%	41
Raczej Nie	28.4%	29
Trudno powiedzieć	14.7%	15
Raczej Tak	11.8%	12
Tak	4.9%	5

c) Czy wielokrotnie miałeś/łaś nieskuteczne próby kontroli, ograniczenia czasu lub zaprzestania korzystania z Internetu?	Odp. % Resp.	Liczba
Nie	55.3%	57
Raczej Nie	16.5%	17
Trudno powiedzieć	15.5%	16
Raczej Tak	1.9%	2
Tak	10.7%	11

d) Czy czułeś/łaś się zdenerwowana/y, markotna/y, zirytowana/y, przygnębiona/y, kiedy próbujesz ograniczyć lub porzucić korzystanie z Internetu?	Odp. % Resp.	Liczba
Nie	65.3%	66
Raczej Nie	15.8%	16
Trudno powiedzieć	10.9%	11
Raczej Tak	3.0%	3
Tak	5.0%	5

e) Czy przebywasz w sieci dłużej niż pierwotnie zamierzałeś/łaś?	Odp. % Resp.	Liczba
Nie	44.7%	46
Raczej Nie	25.2%	26
Trudno powiedzieć	9.7%	10

e) Czy przebywasz w sieci dłużej niż pierwotnie zamierzałeś/łaś?	Odp. % Resp.	Liczba
Raczej Tak	13.6%	14
Tak	6.8%	7

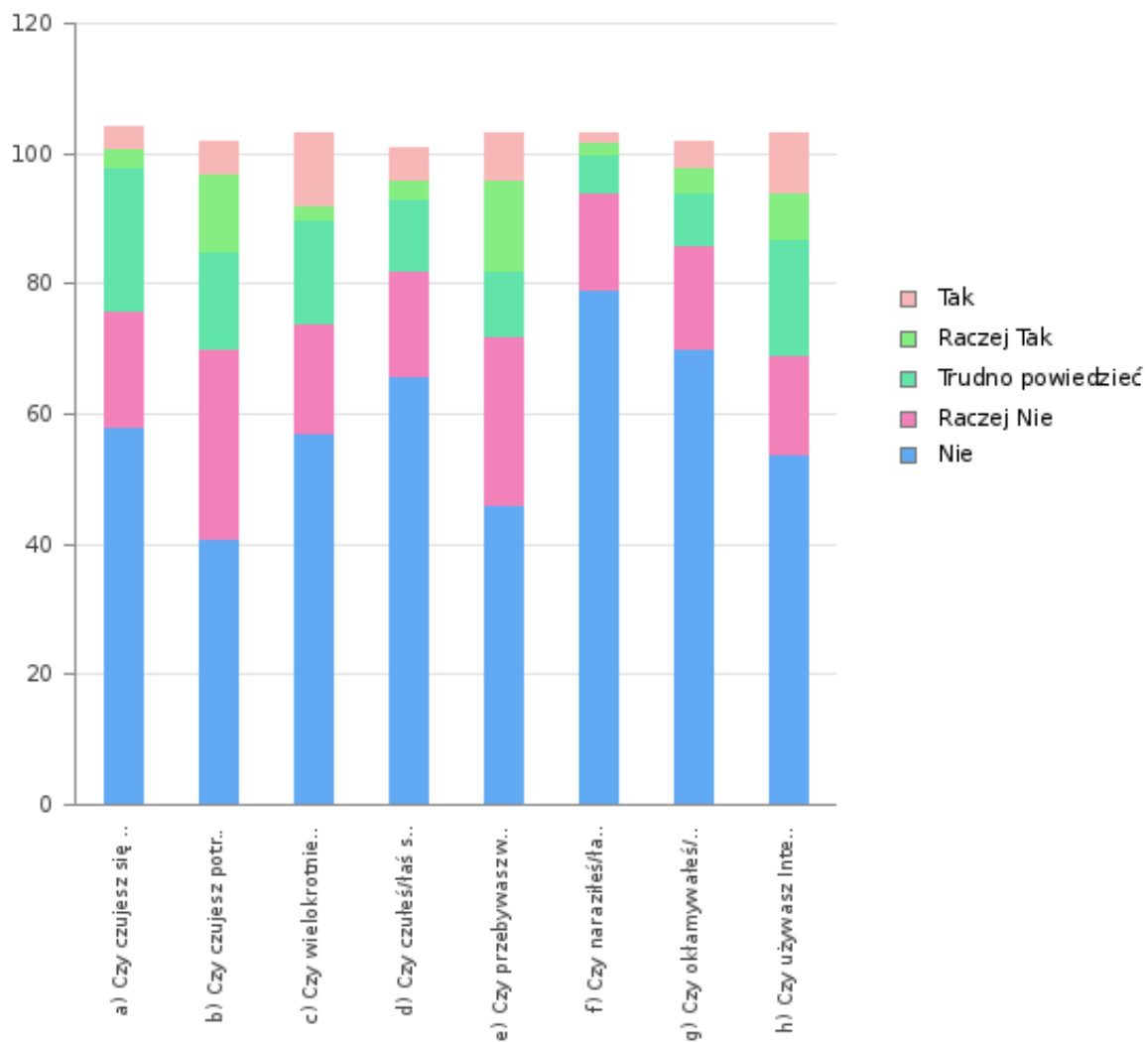
f) Czy naraziłeś/łaś na szwank lub ryzykowałeś/łaś utratę ważnego dla Ciebie związku, możliwości kształcenia się lub perspektyw zawodowych z powodu Internetu?	Odp. % Resp.	Liczba
Nie	76.7%	79
Raczej Nie	14.6%	15
Trudno powiedzieć	5.8%	6
Raczej Tak	1.9%	2
Tak	1.0%	1

g) Czy okłamywałeś/łaś członków rodziny, nauczyciela czy inne osoby, aby ukryć, jak bardzo jesteś zajęty/a Internetem?	Odp. % Resp.	Liczba
Nie	68.6%	70
Raczej Nie	15.7%	16
Trudno powiedzieć	7.8%	8
Raczej Tak	3.9%	4
Tak	3.9%	4

h) Czy używasz Internetu jako sposobu ucieczki od problemów lub rozładowania złego nastroju (np. poczucia bezradności, winy, niepokoju, depresji)?	Odp. % Resp.	Liczba
Nie	52.4%	54
Raczej Nie	14.6%	15
Trudno powiedzieć	17.5%	18
Raczej Tak	6.8%	7
Tak	8.7%	9

Liczba respondentów: **105** | Całkowita skuteczność pytania: **100%**

* Odpowiedzi wpisane przez respondentów znajdują się w załączniku nr. 4 do raportu



33. 35. Czy w ciągu ostatniego miesiąca używałeś/łaś leków z powodu wymienionych poniżej problemów?

a) bóle głowy	Odp. % Resp.	Liczba
Nie używałem/używałam	65.0%	67
Tak, 1-2 razy	25.2%	26
Tak, kilka razy	3.9%	4
Tak, kilkanaście razy	1.9%	2
Tak, więcej niż kilkanaście razy	3.9%	4

b) bóle brzucha	Odp. % Resp.	Liczba
Nie używałem/używałam	67.6%	69
Tak, 1-2 razy	23.5%	24
Tak, kilka razy	4.9%	5
Tak, kilkanaście razy	1.0%	1
Tak, więcej niż kilkanaście razy	2.9%	3

c) trudności w zasypianiu	Odp. % Resp.	Liczba
Nie używałem/używałam	93.2%	96
Tak, 1-2 razy	4.9%	5
Tak, kilka razy	1.0%	1
Tak, kilkanaście razy	0.0%	0
Tak, więcej niż kilkanaście razy	1.0%	1

d) zdenerwowanie	Odp. % Resp.	Liczba
Nie używałem/używałam	92.2%	95
Tak, 1-2 razy	3.9%	4
Tak, kilka razy	1.9%	2
Tak, kilkanaście razy	1.0%	1
Tak, więcej niż kilkanaście razy	1.0%	1

e) przygnębienie, zły nastrój	Odp. % Resp.	Liczba
Nie używałem/używałam	91.0%	91
Tak, 1-2 razy	5.0%	5
Tak, kilka razy	1.0%	1
Tak, kilkanaście razy	1.0%	1

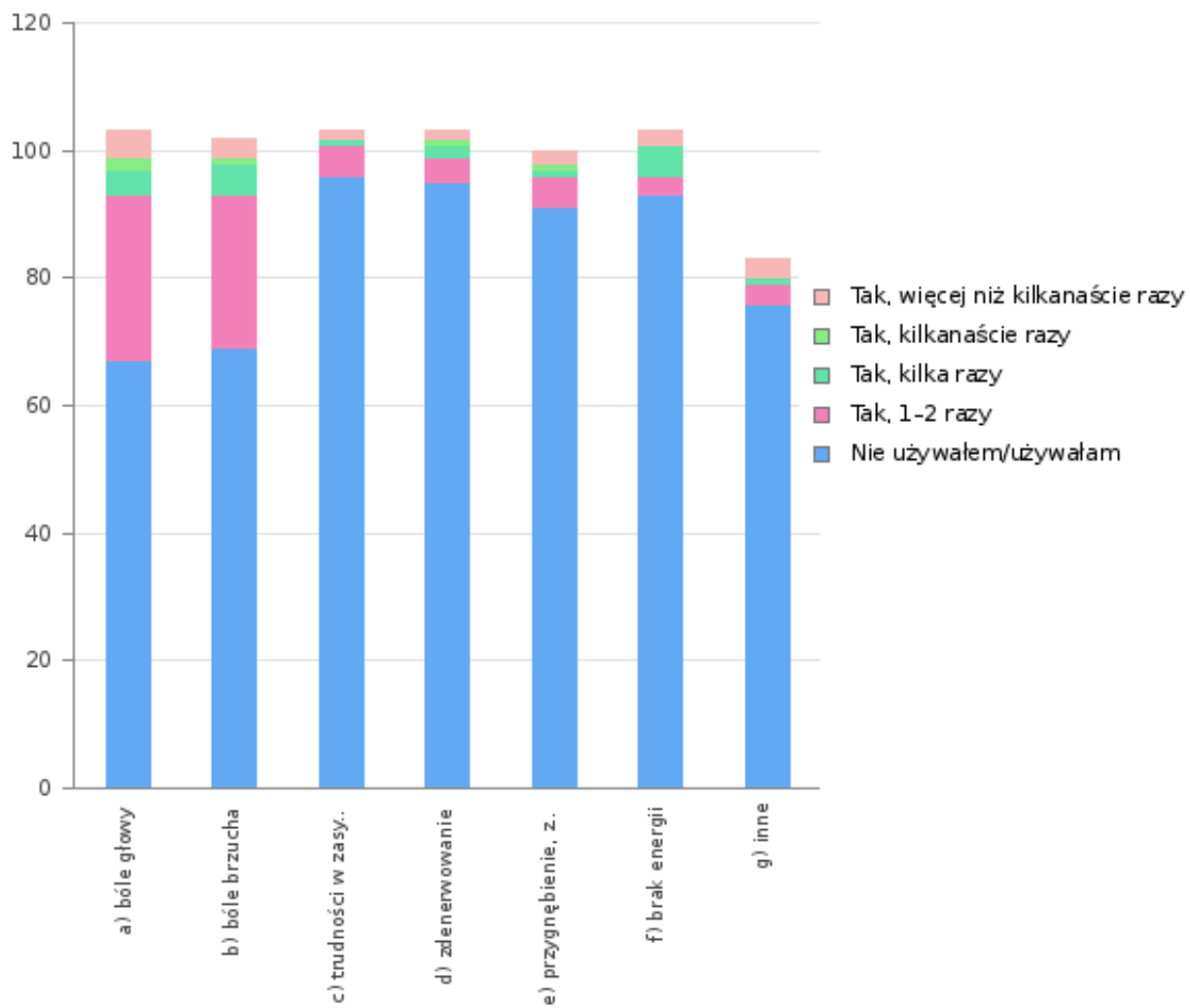
e) przygnębienie, zły nastrój	Odp. % Resp.	Liczba
Tak, więcej niż kilkanaście razy	2.0%	2

f) brak energii	Odp. % Resp.	Liczba
Nie używałem/używałam	90.3%	93
Tak, 1-2 razy	2.9%	3
Tak, kilka razy	4.9%	5
Tak, kilkanaście razy	0.0%	0
Tak, więcej niż kilkanaście razy	1.9%	2

g) inne	Odp. % Resp.	Liczba
Nie używałem/używałam	91.6%	76
Tak, 1-2 razy	3.6%	3
Tak, kilka razy	1.2%	1
Tak, kilkanaście razy	0.0%	0
Tak, więcej niż kilkanaście razy	3.6%	3

Liczba respondentów: **105** | Całkowita skuteczność pytania: **100%**

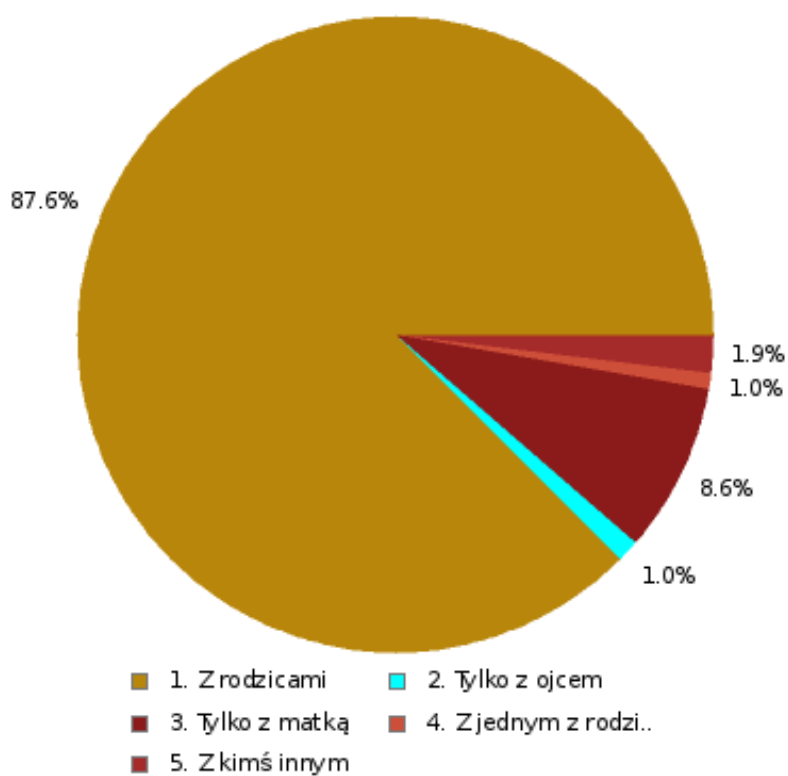
* Odpowiedzi wpisane przez respondentów znajdują się w załączniku nr. 5 do raportu



34. (37.) Z kim głównie mieszkasz?

Odpowiedź	Odp. % Sum.	Odp. % Resp.	Liczba
1. Z rodzicami	87.6%	87.6%	92
2. Tylko z ojcem	1.0%	1.0%	1
3. Tylko z matką	8.6%	8.6%	9
4. Z jednym z rodziców oraz z macochą lub ojczymem	1.0%	1.0%	1
5. Z kimś innym	1.9%	1.9%	2

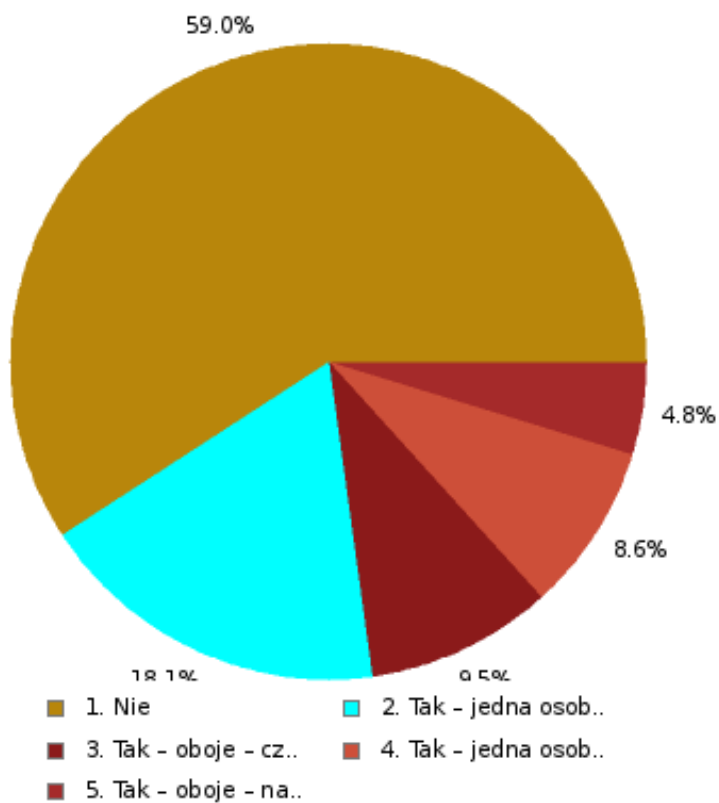
Liczba respondentów: **105** | Całkowita skuteczność pytania: **100%**



35. (38.) Czy Twoi rodzice palą papierosy?

Odpowiedź	Odp. % Sum.	Odp. % Resp.	Liczba
1. Nie	59.0%	59.0%	62
2. Tak - jedna osoba - czasem	18.1%	18.1%	19
3. Tak - oboje - czasem	9.5%	9.5%	10
4. Tak - jedna osoba - nałogowo	8.6%	8.6%	9
5. Tak - oboje - nałogowo	4.8%	4.8%	5

Liczba respondentów: **105** | Całkowita skuteczność pytania: **100%**

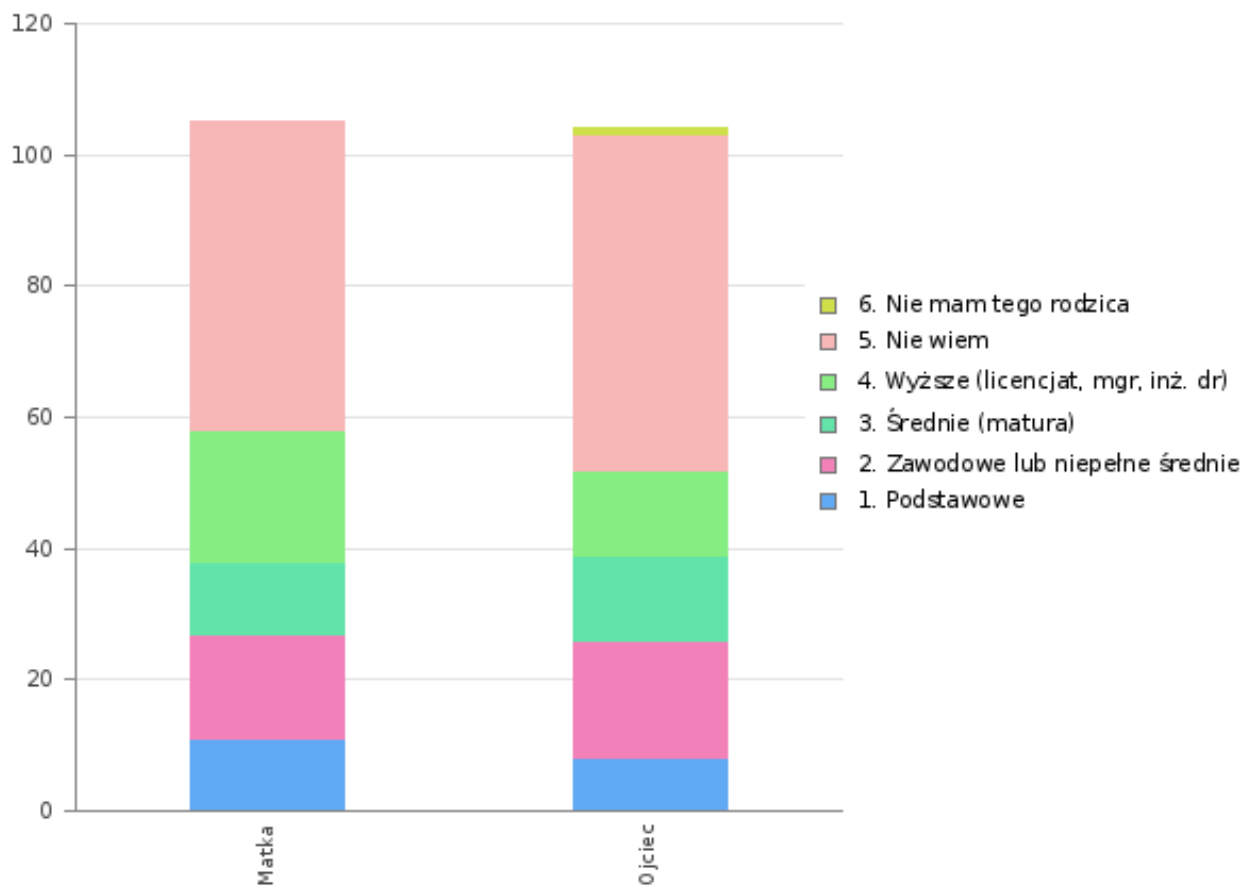


36. (39.) Jakie wykształcenie uzyskali Twoi rodzice?

Matka	Odp. % Resp.	Liczba
1. Podstawowe	10.5%	11
2. Zawodowe lub niepełne średnie	15.2%	16
3. Średnie (matura)	10.5%	11
4. Wyższe (licencjat, mgr, inż. dr)	19.0%	20
5. Nie wiem	44.8%	47
6. Nie mam tego rodzica	0.0%	0

Ojciec	Odp. % Resp.	Liczba
1. Podstawowe	7.7%	8
2. Zawodowe lub niepełne średnie	17.3%	18
3. Średnie (matura)	12.5%	13
4. Wyższe (licencjat, mgr, inż. dr)	12.5%	13
5. Nie wiem	49.0%	51
6. Nie mam tego rodzica	1.0%	1

Liczba respondentów: **105** | Całkowita skuteczność pytania: **100%**

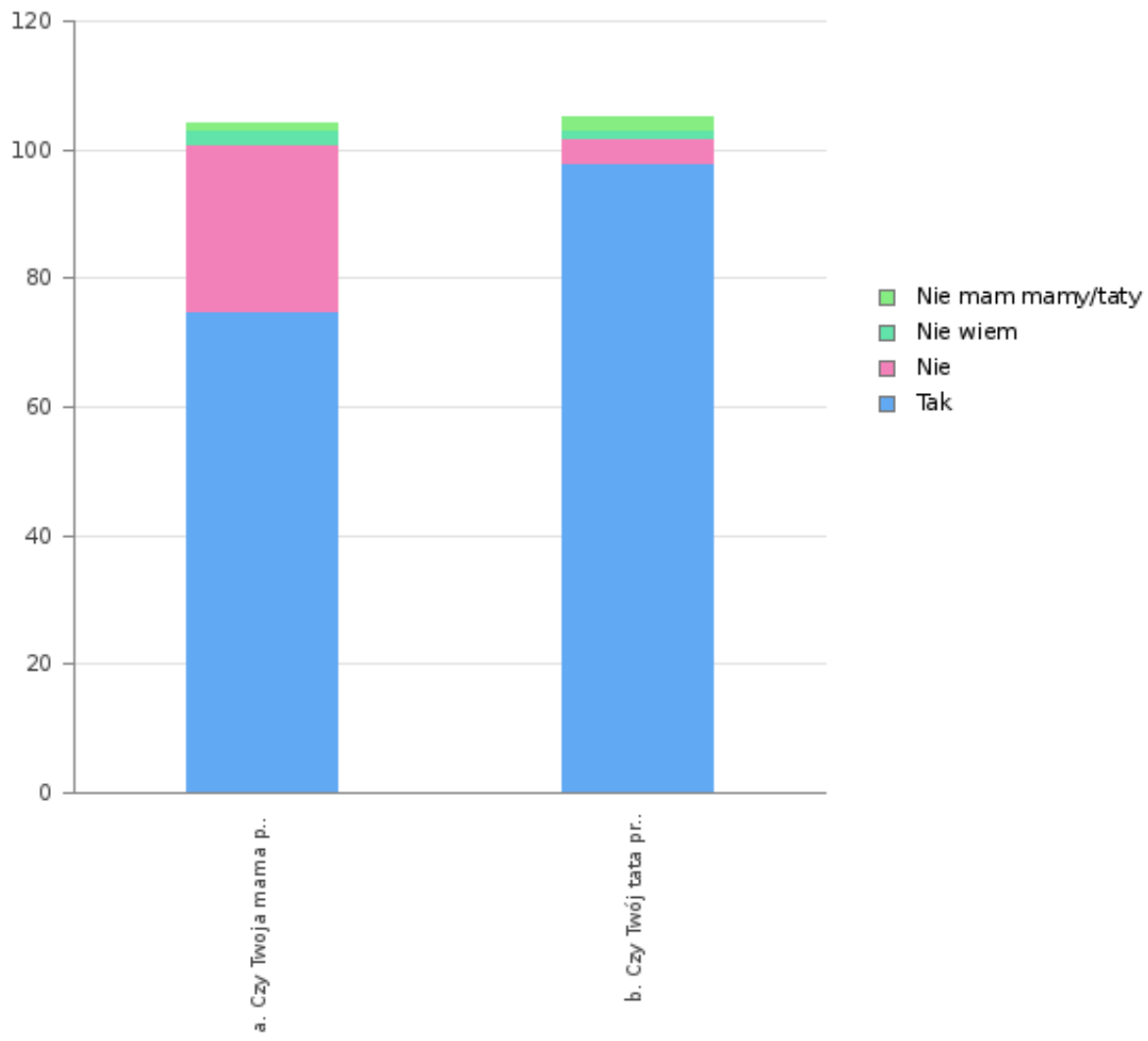


37. (40.) Czy Twoi rodzice pracują?

a. Czy Twoja mama pracuje?	Odp. % Resp.	Liczba
Tak	72.1%	75
Nie	25.0%	26
Nie wiem	1.9%	2
Nie mam mamy/taty	1.0%	1

b. Czy Twój tata pracuje?	Odp. % Resp.	Liczba
Tak	93.3%	98
Nie	3.8%	4
Nie wiem	1.0%	1
Nie mam mamy/taty	1.9%	2

Liczba respondentów: **105** | Całkowita skuteczność pytania: **100%**



38. 41. Następane pytania dotyczą Twoich rodziców lub dorosłych opiekunów, z którymi mieszkasz

a. Gdy mam zamiar wrócić do domu później niż zwykle, rodzice oczekują, że zadzwonię, by ich o tym uprzedzić	Odp. % Resp.	Liczba
Nigdy	15.2%	16
Rzadko	10.5%	11
Czasami	11.4%	12
Przeważnie	17.1%	18
Zawsze	45.7%	48

b. Przed wyjściem z domu mówię rodzicom, z kim mam się spotkać	Odp. % Resp.	Liczba
Nigdy	9.8%	10
Rzadko	4.9%	5
Czasami	10.8%	11
Przeważnie	20.6%	21
Zawsze	53.9%	55

c. Gdy wychodzę wieczorem moi rodzice wiedzą, gdzie jestem	Odp. % Resp.	Liczba
Nigdy	4.9%	5
Rzadko	4.9%	5
Czasami	4.9%	5
Przeważnie	22.5%	23
Zawsze	62.7%	64

d. Moi rodzice uważają, że ważne jest, aby wiedzieć, kim są moi przyjaciele	Odp. % Resp.	Liczba
Nigdy	6.7%	7
Rzadko	4.8%	5
Czasami	9.6%	10
Przeważnie	24.0%	25
Zawsze	54.8%	57

e. Moi rodzice uważają, że ważne jest, aby wiedzieć, kim są rodzice moich przyjaciół	Odp. % Resp.	Liczba
Nigdy	15.5%	16
Rzadko	18.4%	19
Czasami	15.5%	16
Przeważnie	15.5%	16

e. Moi rodzice uważają, że ważne jest, aby wiedzieć, kim są rodzice moich przyjaciół	Odp. % Resp.	Liczba
Zawsze	35.0%	36

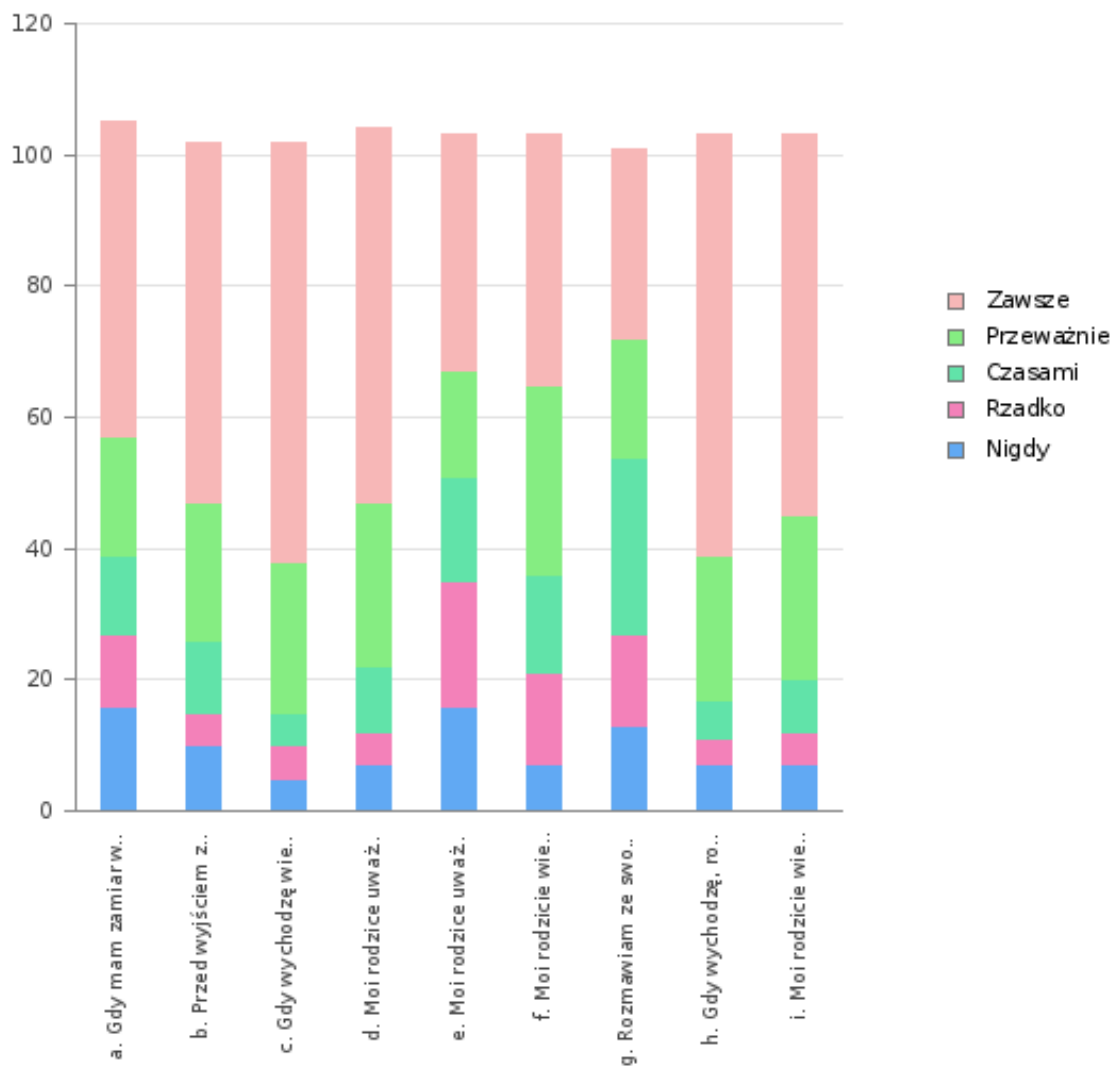
f. Moi rodzice wiedzą, na co wydają pieniądze	Odp. % Resp.	Liczba
Nigdy	6.8%	7
Rzadko	13.6%	14
Czasami	14.6%	15
Przeważnie	28.2%	29
Zawsze	36.9%	38

g. Rozmawiam ze swoimi rodzicami na temat moich wspólnych planów z przyjaciółmi	Odp. % Resp.	Liczba
Nigdy	12.9%	13
Rzadko	13.9%	14
Czasami	26.7%	27
Przeważnie	17.8%	18
Zawsze	28.7%	29

h. Gdy wychodzę, rodzice pytają, dokąd idę	Odp. % Resp.	Liczba
Nigdy	6.8%	7
Rzadko	3.9%	4
Czasami	5.8%	6
Przeważnie	21.4%	22
Zawsze	62.1%	64

i. Moi rodzice wiedzą, co robię i gdzie przebywam po szkole	Odp. % Resp.	Liczba
Nigdy	6.8%	7
Rzadko	4.9%	5
Czasami	7.8%	8
Przeważnie	24.3%	25
Zawsze	56.3%	58

Liczba respondentów: **105** | Całkowita skuteczność pytania: **100%**



39. (42.) Czy zgadzasz się z poniższymi stwierdzeniami opisującymi sytuację w Twojej rodzinie, tzn. wśród bliskich ludzi, z którymi mieszkasz:

a. W mojej rodzinie naprawdę sobie pomagamy i wspieramy się nawzajem	Odp. % Resp.	Liczba
Zdecydowanie nie	2.9%	3
Raczej nie	1.0%	1
Raczej tak	35.0%	36
Zdecydowanie tak	61.2%	63

b. Moja rodzina rozmawia o swoich problemach	Odp. % Resp.	Liczba
Zdecydowanie nie	3.8%	4
Raczej nie	19.2%	20
Raczej tak	29.8%	31
Zdecydowanie tak	47.1%	49

c. W mojej rodzinie często dochodzi do awantur	Odp. % Resp.	Liczba
Zdecydowanie nie	49.0%	51
Raczej nie	37.5%	39
Raczej tak	6.7%	7
Zdecydowanie tak	6.7%	7

d. W mojej rodzinie jesteśmy pełni energii i w dobrych nastrojach	Odp. % Resp.	Liczba
Zdecydowanie nie	1.0%	1
Raczej nie	10.7%	11
Raczej tak	49.5%	51
Zdecydowanie tak	38.8%	40

e. W mojej rodzinie jest ważne, żeby każdy wyraził swoje zdanie	Odp. % Resp.	Liczba
Zdecydowanie nie	1.9%	2
Raczej nie	15.2%	16
Raczej tak	45.7%	48
Zdecydowanie tak	37.1%	39

f. W mojej rodzinie rzadko tracimy cierpliwość	Odp. % Resp.	Liczba
Zdecydowanie nie	12.4%	13

f. W mojej rodzinie rzadko tracimy cierpliwość	Odp. % Resp.	Liczba
Raczej nie	35.2%	37
Raczej tak	33.3%	35
Zdecydowanie tak	19.0%	20

g. Moja rodzina zawsze robi coś wspólnie	Odp. % Resp.	Liczba
Zdecydowanie nie	2.9%	3
Raczej nie	17.5%	18
Raczej tak	47.6%	49
Zdecydowanie tak	32.0%	33

h. W mojej rodzinie dużo się rozmawia	Odp. % Resp.	Liczba
Zdecydowanie nie	1.9%	2
Raczej nie	12.6%	13
Raczej tak	42.7%	44
Zdecydowanie tak	42.7%	44

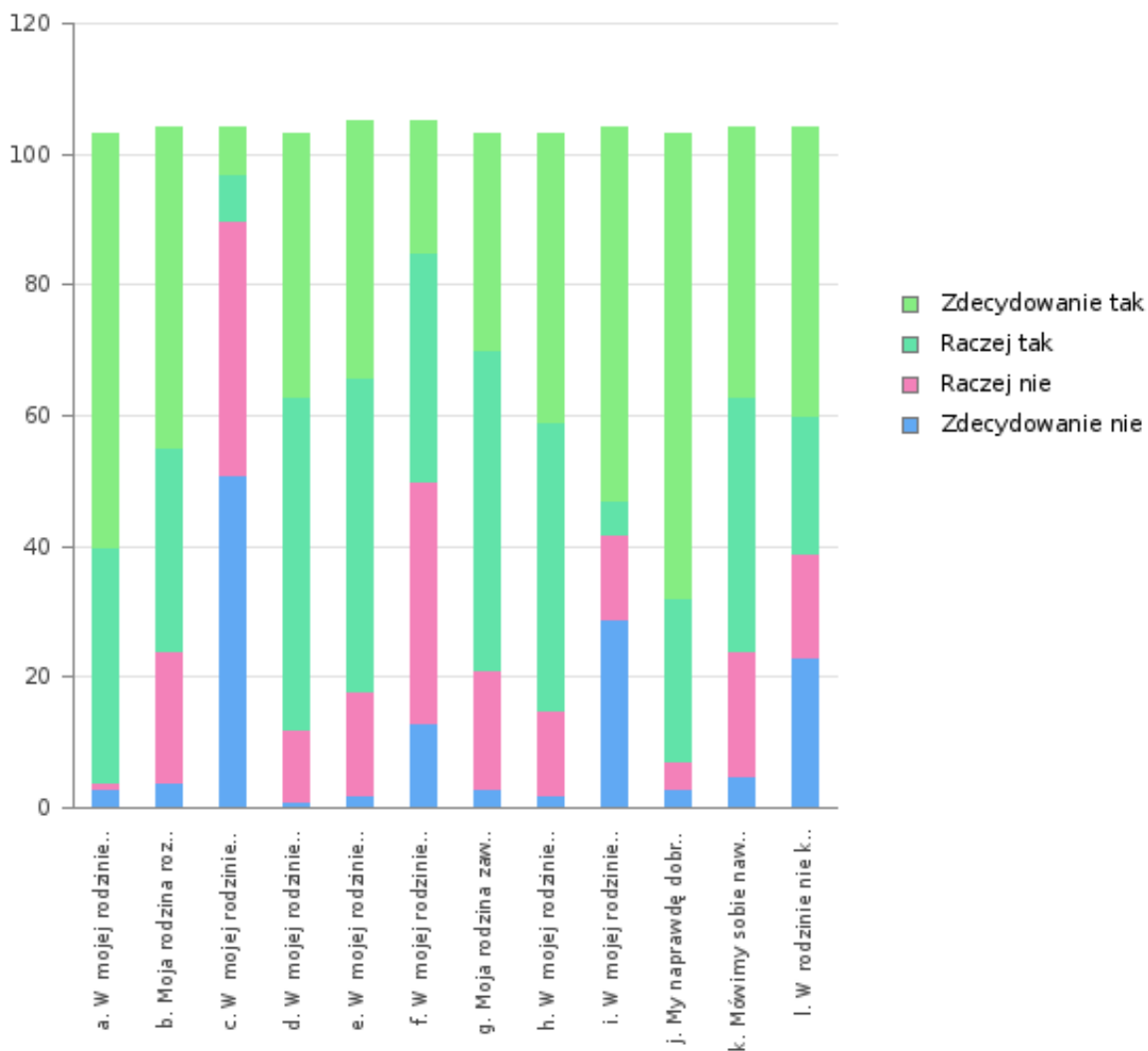
i. W mojej rodzinie nikt nikogo nie bije	Odp. % Resp.	Liczba
Zdecydowanie nie	27.9%	29
Raczej nie	12.5%	13
Raczej tak	4.8%	5
Zdecydowanie tak	54.8%	57

j. My naprawdę dobrze się razem czujemy	Odp. % Resp.	Liczba
Zdecydowanie nie	2.9%	3
Raczej nie	3.9%	4
Raczej tak	24.3%	25
Zdecydowanie tak	68.9%	71

k. Mówimy sobie nawzajem o swoich osobistych problemach	Odp. % Resp.	Liczba
Zdecydowanie nie	4.8%	5
Raczej nie	18.3%	19
Raczej tak	37.5%	39
Zdecydowanie tak	39.4%	41

I. W rodzinie nie krytykujemy się nawzajem	Odp. % Resp.	Liczba
Zdecydowanie nie	22.1%	23
Raczej nie	15.4%	16
Raczej tak	20.2%	21
Zdecydowanie tak	42.3%	44

Liczba respondentów: **105** | Całkowita skuteczność pytania: **100%**



40. (43.) Odpowiedz, na ile prawdziwe są dla Ciebie poniższe zdania:

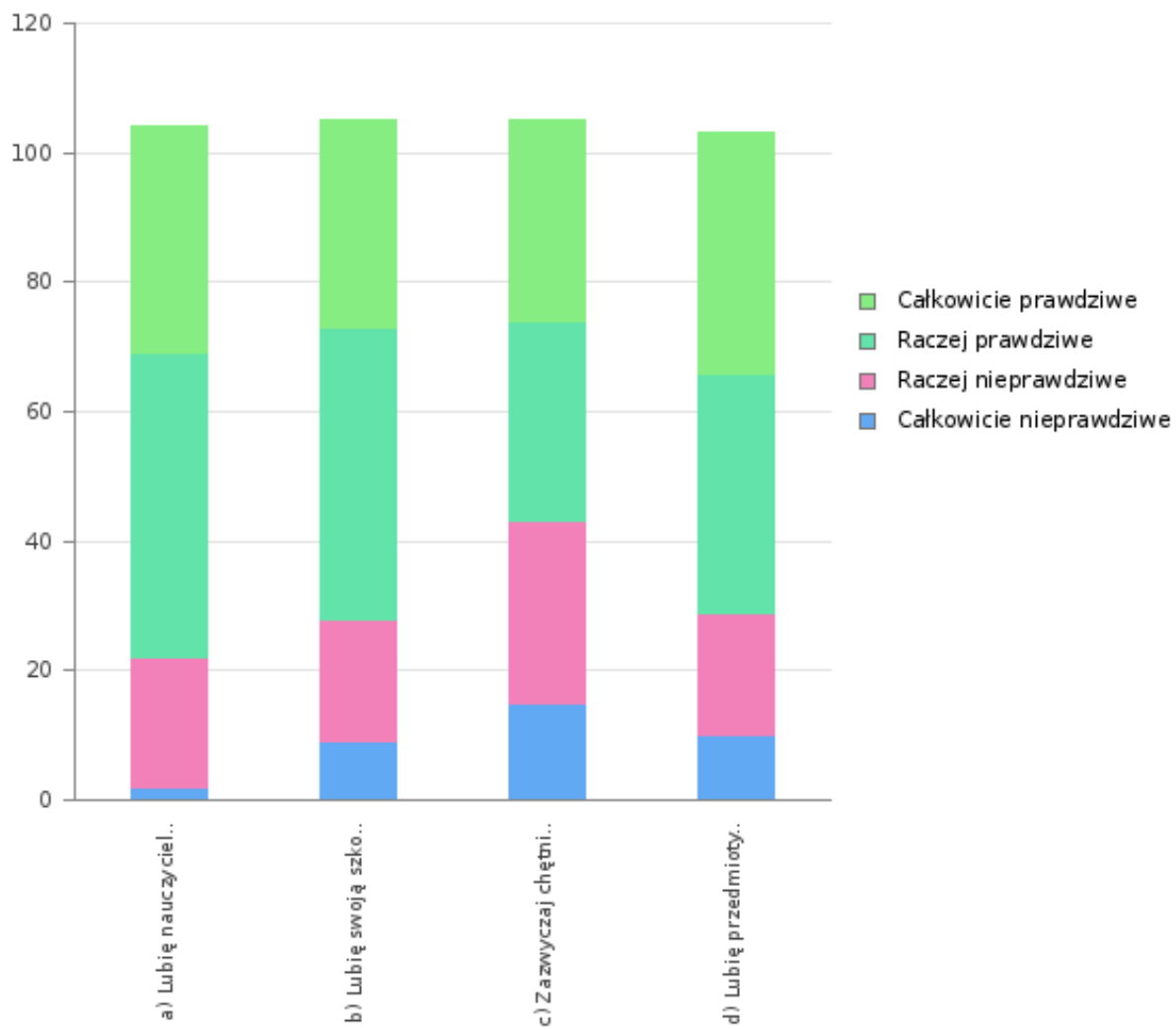
a) Lubię nauczycieli, którzy uczą mnie w tym roku	Odp. % Resp.	Liczba
Całkowicie nieprawdziwe	1.9%	2
Raczej nieprawdziwe	19.2%	20
Raczej prawdziwe	45.2%	47
Całkowicie prawdziwe	33.7%	35

b) Lubię swoją szkołę	Odp. % Resp.	Liczba
Całkowicie nieprawdziwe	8.6%	9
Raczej nieprawdziwe	18.1%	19
Raczej prawdziwe	42.9%	45
Całkowicie prawdziwe	30.5%	32

c) Zazwyczaj chętnie chodzę do szkoły	Odp. % Resp.	Liczba
Całkowicie nieprawdziwe	14.3%	15
Raczej nieprawdziwe	26.7%	28
Raczej prawdziwe	29.5%	31
Całkowicie prawdziwe	29.5%	31

d) Lubię przedmioty, których uczę się w tym roku	Odp. % Resp.	Liczba
Całkowicie nieprawdziwe	9.7%	10
Raczej nieprawdziwe	18.4%	19
Raczej prawdziwe	35.9%	37
Całkowicie prawdziwe	35.9%	37

Liczba respondentów: **105** | Całkowita skuteczność pytania: **100%**



41. 44. W kolejnym pytaniu prosimy Cię o zaznaczenie, czy zgadzasz się, czy nie zgadzasz z poniższymi stwierdzeniami

a) W mojej szkole czuję się bezpiecznie	Odp. % Resp.	Liczba
Zdecydowanie tak	41.3%	43
Raczej tak	43.3%	45
Raczej nie	11.5%	12
Zdecydowanie nie	3.8%	4

b) Jestem blisko związany z koleżankami i kolegami z mojej szkoły	Odp. % Resp.	Liczba
Zdecydowanie tak	53.0%	53
Raczej tak	36.0%	36
Raczej nie	9.0%	9
Zdecydowanie nie	2.0%	2

c) Czuję się związany z moją szkołą	Odp. % Resp.	Liczba
Zdecydowanie tak	35.0%	36
Raczej tak	40.8%	42
Raczej nie	20.4%	21
Zdecydowanie nie	3.9%	4

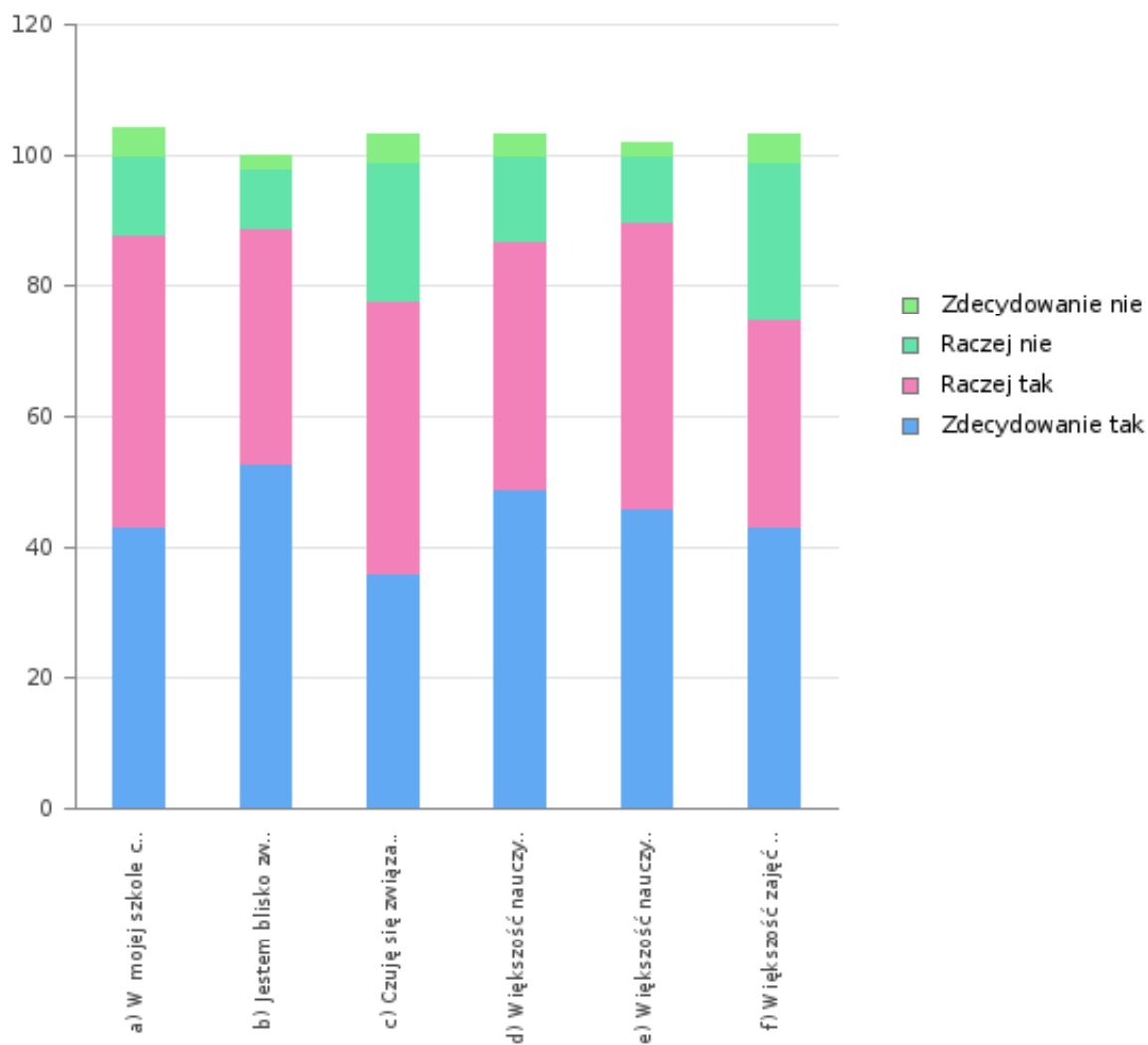
d) Większość nauczycieli w mojej szkole jest bardzo dobrych i sympatycznych	Odp. % Resp.	Liczba
Zdecydowanie tak	47.6%	49
Raczej tak	36.9%	38
Raczej nie	12.6%	13
Zdecydowanie nie	2.9%	3

e) Większość nauczycieli w mojej szkole jest bardzo fachowych i kompetentnych	Odp. % Resp.	Liczba
Zdecydowanie tak	45.1%	46
Raczej tak	43.1%	44
Raczej nie	9.8%	10
Zdecydowanie nie	2.0%	2

f) Większość zajęć w mojej szkole jest interesująca i angażująca	Odp. % Resp.	Liczba
Zdecydowanie tak	41.7%	43

f) Większość zajęć w mojej szkole jest interesująca i angażująca	Odp. % Resp.	Liczba
Raczej tak	31.1%	32
Raczej nie	23.3%	24
Zdecydowanie nie	3.9%	4

Liczba respondentów: **105** | Całkowita skuteczność pytania: **100%**



Załącznik nr 1

Odpowiedzi wpisane przez respondentów w pytaniu nr. 6 o treści: '13. Inne środki, napisz jakie: Wpisz własną odpowiedź'

Lp	Odpowiedź
1	papierosy
2	Nic
3	nic
4	nie byłam
5	Żadne
6	Nie zdażyło mi się
7	Żadne
8	nie zdarzyło się
9	żadne
10	nic
11	nic
12	nie miałem takiego przypadku
13	nie byłem/łam w takiej sytlacji
14	żadne
15	żadnej

Liczba respondentów: 15

Załącznik nr 2

Odpowiedzi wpisane przez respondentów w pytaniu nr. 10 o treści: '7. inne środki, napisz jakie: Wpisz własną odpowiedź'

Lp	Odpowiedź
1	żadne
2	nic
3	Nic
4	nie odpowiedziałam
5	Żadne
6	Żadne
7	Żadne
8	nie
9	żadne
10	nie
11	Nic
12	nic
13	żadne
14	Zaznaczyłam NIE
15	żadnej

Liczba respondentów: 15

Załącznik nr 3

Odpowiedzi wpisane przez respondentów w pytaniu nr. 18 o treści: 'wpisz jakie Wpisz własną odpowiedź'

Lp	Odpowiedź
1	zmenczenie
2	POCZUCIE NIEMOCY TZN. WYOBRAZENIE SIEBIE JAKO OSOBE KTORA JEST SLABSZA GORSZA BEZNADZIEJNA ITD
3	nieopanowanie
4	zakwasy
5	Złość
6	,bul oka
7	Żadne

Liczba respondentów: 7

Załącznik nr 4

Odpowiedzi wpisane przez respondentów w pytaniu nr. 32 o treści: 'Ile czasu dziennie spędzasz w Internecie? Wpisz proszę liczbę godzin '

Lp	Odpowiedź
1	około 2
2	4
3	4
4	3-4
5	3/4
6	5
7	4
8	3-4
9	4
10	2-2.5 GODZ , RAZ NA 4 RAZY MINEJ WIECEJ 45 MIN
11	1 GODZ 30 MIN.
12	2-3
13	3-4
14	2
15	4
16	6
17	1-2
18	1-3
19	1 godzinie
20	3
21	4-5 GODZIN
22	10
23	1,5 h
24	1-2 godziny
25	2 godz max
26	12
27	2
28	SPORO
29	2-3 godziny
30	2 godziny
31	4
32	3
33	1-2 godziny
34	2-3 godziny
35	zależy

Załącznik nr 5

Odpowiedzi wpisane przez respondentów w pytaniu nr. 33 o treści: 'Wpisz jakie

Lp	Odpowiedź
1	niw wyspanie
2	alergia
3	żadne
4	Żadne
5	normalne przeciw bólowe

Liczba respondentów: 5

Komentarze respondentów

Respondenci nie przesłali jeszcze żadnych komentarzy.